



Etage	zweites Obergeschoss
Räume	3 Raum Wohnung
Frei ab	01.07.2026
Kaltmiete	399,00 Euro
Nebenkosten	200,00 Euro
Warmmiete	599,00 Euro
Größe	71,00 qm
Kaution	1197,00 Euro
Stellplatz	Aussenstellplatz möglich 35 Euro
Mietschuldenfreiheitsbescheinigung notwendig	

Dorotheenstraße 6 in 09113 Chemnitz

Die Wohnung befindet sich im beliebten Stadtteil Schloßchemnitz, unweit vom Chemnitzer Stadtzentrum entfernt. Von hier aus erreichen Sie in wenigen Minuten den Schloßteich mit seinen zahlreichen Erholungsflächen und gastronomischen Einrichtungen, urigen Kneipen sowie den Küchwald mit Eissporthalle, Parkeisenbahn und herrlichen Grünflächen. Haltestellen des ÖPNV sowie Versorgungseinrichtungen für Dinge des täglichen Bedarfs, Ärzte, Kindergärten und Schulen befinden sich in unmittelbarer Umgebung. Auch die BAB mit Anbindungen in Richtung Dresden, Zwickau und Erfurt erreichen Sie in wenigen Minuten.

Zur Miete angeboten wird eine 3-Raum-Wohnung in Schloßchemnitz.

Folgende Merkmale kennzeichnen die Wohnung:

- praktischer Grundriss /
- großzügiges Wohnzimmer /
- Küche mit Zugang zum Balkon /
- Balkon mit hofseitiger Ausrichtung /
- Kinderzimmer auch ideal als Arbeitszimmer nutzbar /
- Schlafzimmer mit Hofseitiger Ausrichtung /
- Bad mit Wanne /
- zeitloser Laminatboden /
- Außenstellplatz möglich /
- abgeschlossenes Kellerabteil /
- Trockenboden zur gemeinschaftlichen Nutzung /
- begrünter Innenhof zur gemeinschaftlichen Nutzung /
- Einrichtungen des täglichen Bedarfs in naher Umgebung /
- öffentliche Verkehrsmittel zu Fuß gut erreichbar /



SI Wohnungsmarkt

Straße der Nationen 122
09111 Chemnitz

Telefon: 0371 / 27 32 640
Telefax: 0371 / 27 32 64 29

info@si-wohnungsmarkt.de
www.si-wohnungsmarkt.de

Aktuell über 400 Objekte online.
Unsere Angebote werden täglich aktualisiert.

Schauen Sie rein - es lohnt sich!





Flur



Badezimmer



Balkon



Schlafzimmer



Kinderzimmer



Schlafzimmer



Kinderzimmer



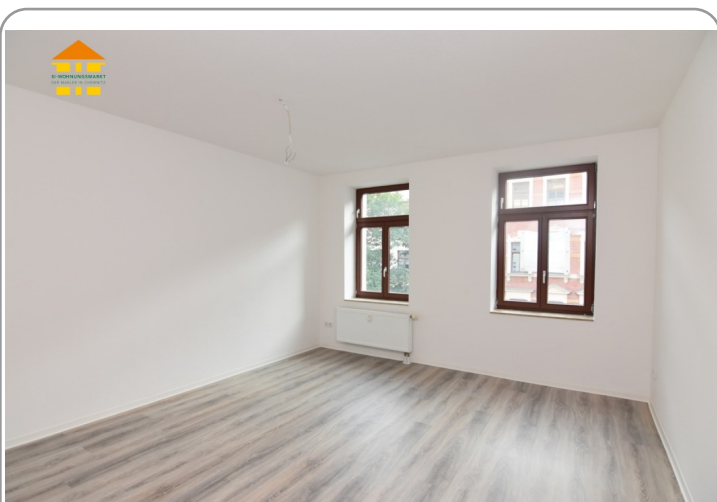
Küche



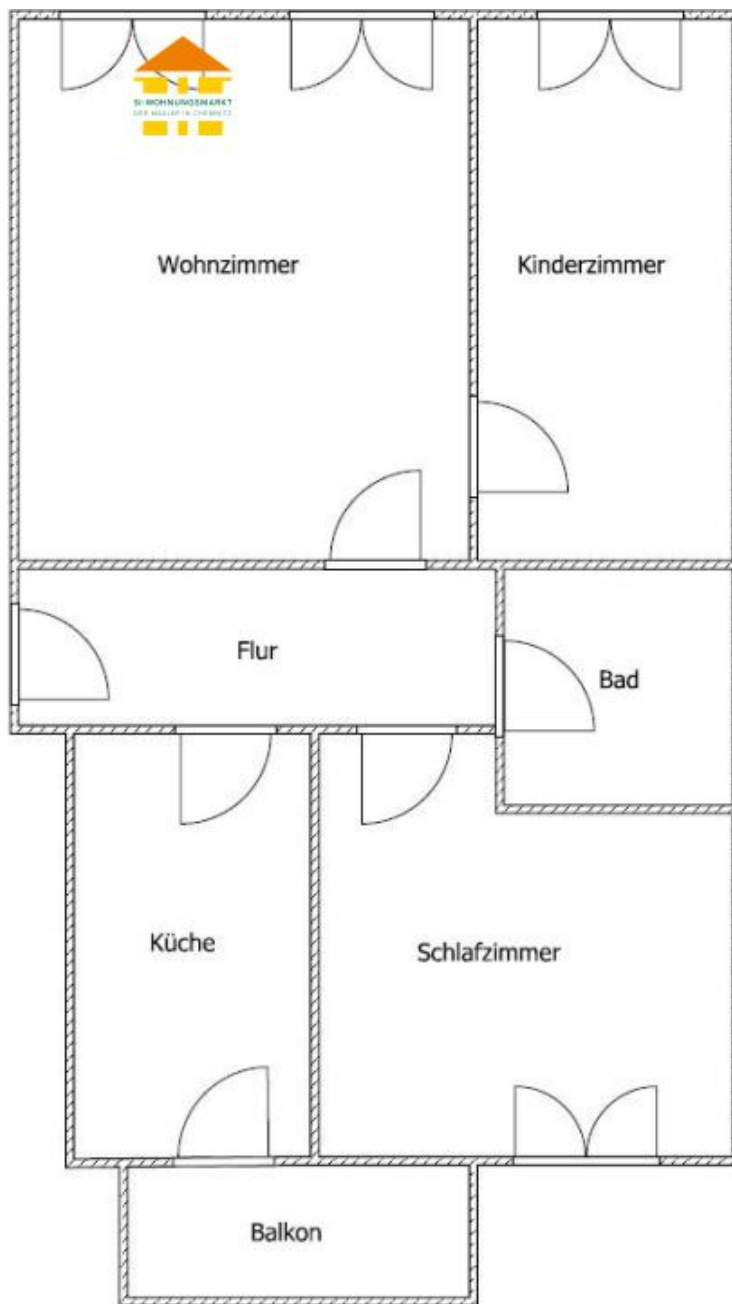
Küche



Wohnzimmer



Wohnzimmer



Energieausweis



Erstellungsdatum:	nicht benötigt	Effizienzklasse:	---
Ausweistyp:	---	Energieträger:	keine Angabe
Energieverbrauch:	kWh/qm*a	Baujahr:	