



Oststraße 22 in 09212 Limbach-Oberfrohna

<b>Etage</b>	Dachgeschoss
<b>Räume</b>	3,5 Raum Wohnung
<b>Frei ab</b>	01.07.2026
<b>Kaltmiete</b>	450,00 Euro
<b>Nebenkosten</b>	175,00 Euro
<b>Warmmiete</b>	625,00 Euro
<b>Größe</b>	73,15 qm
<b>Kaution</b>	900,00 Euro
<b>Stellplatz</b>	Garage 50,00 Euro

**Mietschuldenfreiheitsbescheinigung notwendig**

Die Kreisstadt Limbach-Oberfrohna liegt nur 10 km Luftlinie von Chemnitz entfernt, sowie zwischen den wichtigen Verkehrsadern der Region. Die Stadt befindet sich in unmittelbarer Nähe des Autobahnkreuzes Chemnitz. Damit ist die Anbindung an die Ost-West-Richtung und in Nord-Süd-Richtung gegeben. Aber auch für die Erholung wird durch Sachsens beliebteste Sauna "Großer Teich" einiges geboten.

Zur Miete angeboten wird eine 3,5-Raum-Wohnung in Limbach-Oberfrohna.

Folgende Merkmale kennzeichnen die Wohnung:

- praktischer Grundriss /
- Wohnzimmer mit Zugang zum Balkon /
- sonnige Küche /
- Balkon mit hofseitiger Ausrichtung /
- Schlafzimmer von angenehmer Größe /
- Tageslichtbad mit Wanne und WM-Anschluss /
- zeitloser Laminatboden /
- abgeschlossenes Kellerabteil /
- begrünter Innenhof zur gemeinschaftlichen Nutzung /
- Einrichtungen des täglichen Bedarfs in naher Umgebung /
- öffentliche Verkehrsmittel zu Fuß gut erreichbar /



## SI Wohnungsmarkt

Straße der Nationen 122  
09111 Chemnitz

Telefon: 0371 / 27 32 640  
Telefax: 0371 / 27 32 64 29

[info@si-wohnungsmarkt.de](mailto:info@si-wohnungsmarkt.de)  
[www.si-wohnungsmarkt.de](http://www.si-wohnungsmarkt.de)

Aktuell über 400 Objekte online.  
Unsere Angebote werden täglich aktualisiert.

Schauen Sie rein - es lohnt sich!





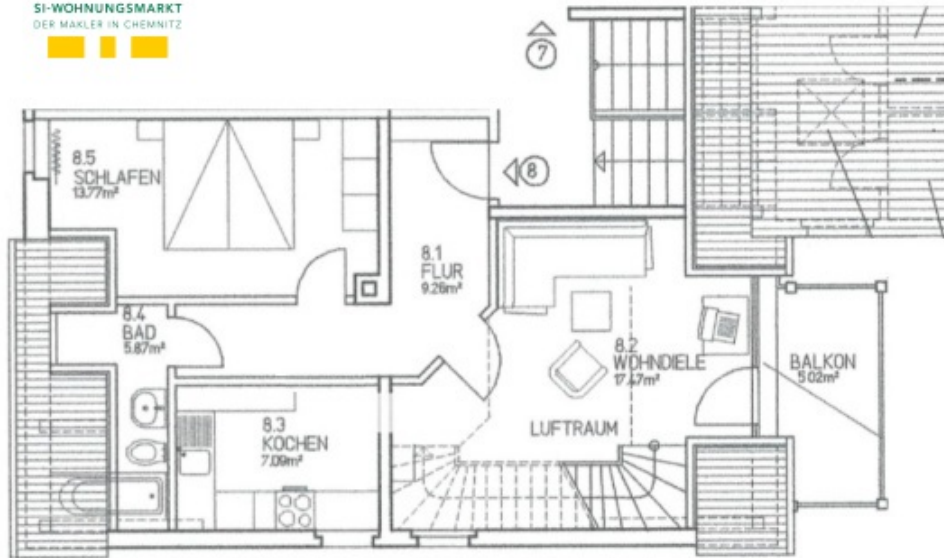
Garage



Ausblick Balkon



Balkon (Vergleich WE 3)



### Energieausweis



<b>Erstellungsdatum:</b>	ab 01.05.2014	<b>Effizienzklasse:</b>	C (<= 100
<b>Ausweistyp:</b>	Verbrauchsausweis	<b>Energieträger:</b>	Gas
<b>Energieverbrauch:</b>	90,70 kWh/qm*a	<b>Baujahr:</b>	1900