



<b>Etage</b>	Erdgeschoss
<b>Räume</b>	2 Raum Wohnung
<b>Frei ab</b>	01.06.2026
<b>Kaltmiete</b>	300,00 Euro
<b>Nebenkosten</b>	121,00 Euro
<b>Warmmiete</b>	421,00 Euro
<b>Größe</b>	50,40 qm
<b>Kaution</b>	600,00 Euro
<b>Stellplatz</b>	kein Stellplatz Euro

**Mietschuldenfreiheitsbescheinigung notwendig**

## Heimgarten 73 in 09127 Chemnitz

Das Objekt befindet sich im besonders bei Familien beliebten Chemnitzer Stadtteil Gablenz. Viele Grünanlagen, Kleingartenvereine und auch die schnelle Anbindung an ländliche Gegenden bieten die Möglichkeiten zum Entspannen und einen idealen Ausgleich zum Stadtleben. Supermärkte, Restaurants, Arztpraxen und weitere Einrichtungen des täglichen Bedarfs sind in wenigen Gehminuten erreichbar. Auch Ihre Freizeit können Sie in Gablenz sehr gut verbringen. Ob bei einem Spaziergang durch die großzügig angelegten Gartenanlagen, im Schwimm- oder Freibad oder beim Joggen am Stadtrand. Mit Bus und Bahn erreicht man das Zentrum in weniger als 10 Minuten. Durch die direkte Anbindung an den Südring und die Zschopauer Straße gelangt man auch mit dem Auto zügig zur Autobahn.

Zur Miete angeboten wird eine 2-Raum-Wohnung in Chemnitz Gablenz.

Folgende Merkmale kennzeichnen die Wohnung:

- praktischer Grundriss - keine Durchgangszimmer /
- Wohnzimmer mit Zugang zum Balkon /
- Küche mit genügend Platz für einen Essbereich /
- Balkon mit hofseitiger Ausrichtung /
- Schlafzimmer von angenehmer Größe /
- Badezimmer mit Wanne und WM-Anschluss /
- abgeschlossenes Kellerabteil /
- begrünter Innenhof zur gemeinschaftlichen Nutzung /
- Einrichtungen des täglichen Bedarfs in naher Umgebung /
- öffentliche Verkehrsmittel zu Fuß gut erreichbar /



## SI Wohnungsmarkt

Straße der Nationen 122  
09111 Chemnitz

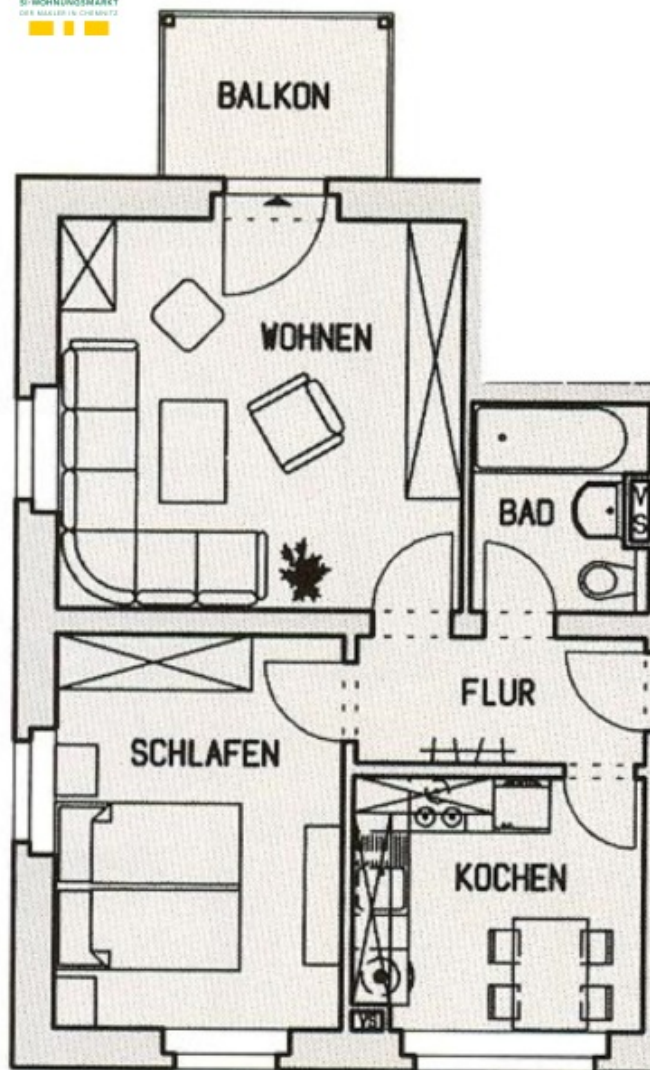
Telefon: 0371 / 27 32 640  
Telefax: 0371 / 27 32 64 29

[info@si-wohnungsmarkt.de](mailto:info@si-wohnungsmarkt.de)  
[www.si-wohnungsmarkt.de](http://www.si-wohnungsmarkt.de)

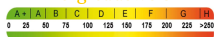
Aktuell über 400 Objekte online.  
Unsere Angebote werden täglich aktualisiert.

Schauen Sie rein - es lohnt sich!





### Energieausweis



<b>Erstellungsdatum:</b>	nicht benötigt	<b>Effizienzklasse:</b>	---
<b>Ausweistyp:</b>	---	<b>Energieträger:</b>	keine Angabe
<b>Energieverbrauch:</b>	kWh/qm*a	<b>Baujahr:</b>	1928