



Etage	erstes Obergeschoss
Räume	2 Raum Wohnung
Frei ab	sofort
Kaltmiete	250,00 Euro
Nebenkosten	119,00 Euro
Warmmiete	369,00 Euro
Größe	49,40 qm
Kaution	750,00 Euro
Stellplatz	kein Stellplatz Euro
Mietschuldenfreiheitsbescheinigung notwendig	

Wartburgstraße 1 a in 09126 Chemnitz

Diese Immobilie befindet sich im flächenmäßig kleinsten Stadtteil von Chemnitz - dem Lutherviertel. Trotz seiner geringen Größe erfreut sich dieser Stadtteil besonders bei der jüngeren Bevölkerung immer größer werdender Beliebtheit. Eine sehr gute Infrastruktur und die direkte Anbindung an das Chemnitzer Zentrum sind die Vorzüge dieses charmanten Stadtteils. Die Zschopauer Straße, welche sich in Richtung des Erzgebirges erstreckt, bietet eine ideale Anbindung an den Südring. Das Lutherviertel verfügt über verschiedene Schulen, Kindertagesstätten und Einkaufsmöglichkeiten sowie ein Ärztehaus. Kurze Wege zu Einrichtungen des täglichen Bedarfs sind ebenfalls Vorzüge des traditionellen Viertels. Die Nähe zum Campus der TU-Chemnitz bietet auch für Studenten einen idealen Wohnraum.

Zur Miete angeboten wird eine 2-Raum-Wohnung in Bernsdorf.

Folgende Merkmale kennzeichnen die Wohnung:

- praktischer Grundriss - keine Durchgangszimmer /
- offene Wohnküche mit Essbereich /
- neue Einbauküche auf Wunsch für 50,-€/Monat möglich /
- Schlafzimmer von angenehmer Größe /
- Badezimmer mit Wanne und WM-Anschluss /
- zeitloser Laminatboden /
- abgeschlossenes Kellerabteil /
- Einrichtungen des täglichen Bedarfs in naher Umgebung /
- öffentliche Verkehrsmittel zu Fuß gut erreichbar /
- begrünter Innenhof zur gemeinschaftlichen Nutzung /



SI Wohnungsmarkt

Straße der Nationen 122
09111 Chemnitz

Telefon: 0371 / 27 32 640
Telefax: 0371 / 27 32 64 29

info@si-wohnungsmarkt.de
www.si-wohnungsmarkt.de

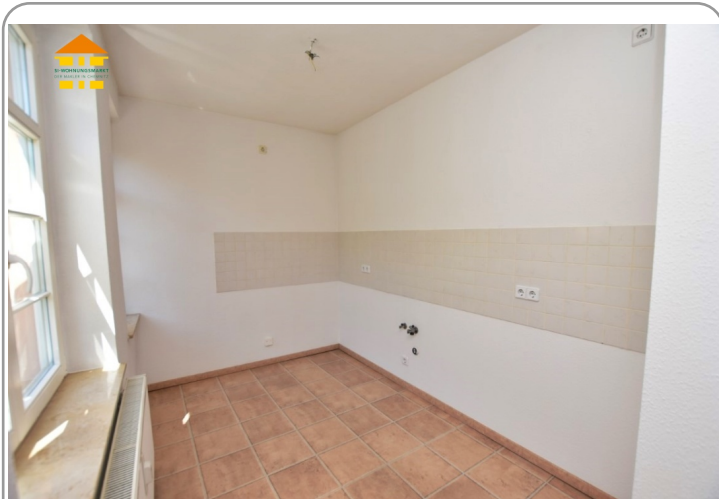
Aktuell über 400 Objekte online.
Unsere Angebote werden täglich aktualisiert.

Schauen Sie rein - es lohnt sich!

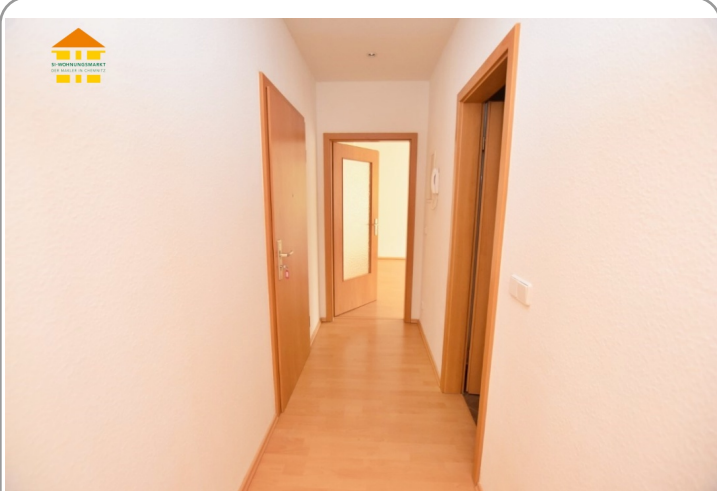




Schlafzimmer



Küche



Flur



Wohnzimmer



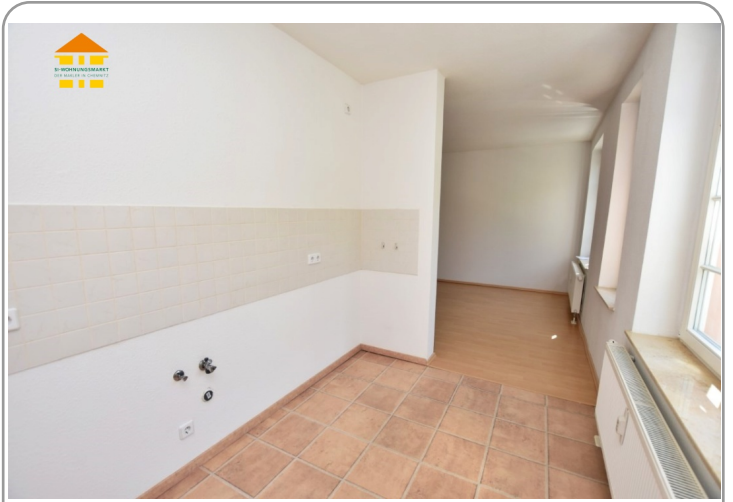
Badezimmer



Badezimmer



Schlafzimmer



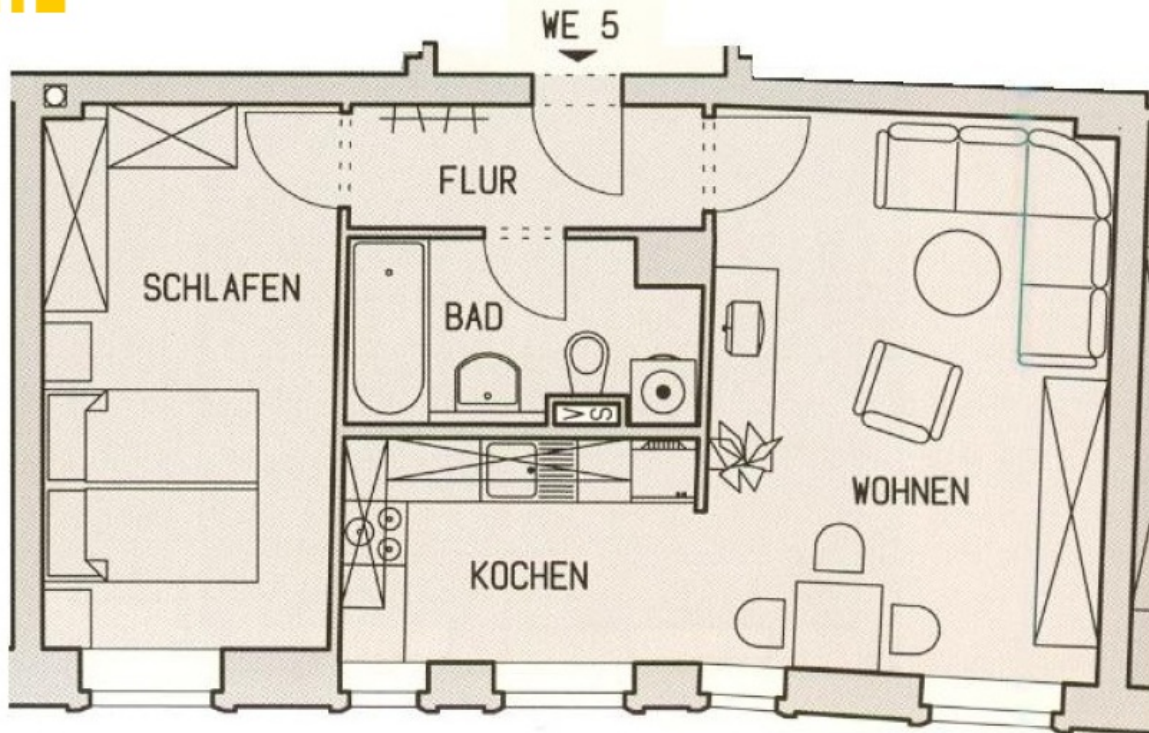
Küche



Flur



Wohnzimmer



Energieausweis



Erstellungsdatum:	nicht benötigt	Effizienzklasse:	---
Ausweistyp:	---	Energieträger:	keine Angabe
Energieverbrauch:	96,10 kWh/qm*a	Baujahr:	1928