



Etage	Erdgeschoss
Räume	4 Raum Wohnung
Frei ab	01.09.2026
Kaltmiete	575,00 Euro
Nebenkosten	200,00 Euro
Warmmiete	775,00 Euro
Größe	84,50 qm
Kaution	1150,00 Euro
Stellplatz	Garage möglich 75 Euro
Mietschuldenfreiheitsbescheinigung notwendig	

Lerchenstraße 3 in 09111 Chemnitz

Die Immobilie befindet sich im Zentrum der Stadt der Moderne. Dieser, der Stadt Chemnitz im Jahre 2007 verliehene Titel, trifft besonders auf das Chemnitzer Zentrum zu. Der Stadtteil erstreckt sich von der Müllerstraße im Norden über die Dresdner Straße im Westen bis hin zur Rembrandtstraße im Süden. Das Zentrum mit der belebten Chemnitzer Innenstadt bietet viele Möglichkeiten der aktiven und kulturellen Freizeitgestaltung. Zahlreiche Museen, wie das SMAC oder auch die Kunstsammlungen am Theaterplatz, locken mit atemberaubenden Ausstellungen. Unvergessliche Momente erleben Sie bei verschiedensten Veranstaltungen in der Stadthalle oder in der Oper.

Zur Miete angeboten wird eine 4-Raum-Wohnung im Zentrum.

Folgende Merkmale kennzeichnen die Wohnung:

- praktischer Grundriss /
- geräumiges Wohnzimmer mit Platz für einen Essbereich/
- sonnige Küche /
- große Terrasse mit hofseitiger Ausrichtung /
- Kinderzimmer auch ideal als Arbeits-/Gästezimmer nutzbar /
- Schlafzimmer von angenehmer Größe /
- 2 Kinder-/Arbeitszimmer von angenehmer Größe /
- Bad mit Wanne, Dusche und WM-Anschluss /
- integrierte Deckenspots im Bad /
- zeitloser Laminatboden /
- Garage zugeordnet /
- abgeschlossenes Kellerabteil /
- begrünter Innenhof zur gemeinschaftlichen Nutzung /
- Einrichtungen des täglichen Bedarfs in naher Umgebung /
- öffentliche Verkehrsmittel zu Fuß gut erreichbar /



SI Wohnungsmarkt

Straße der Nationen 122
09111 Chemnitz

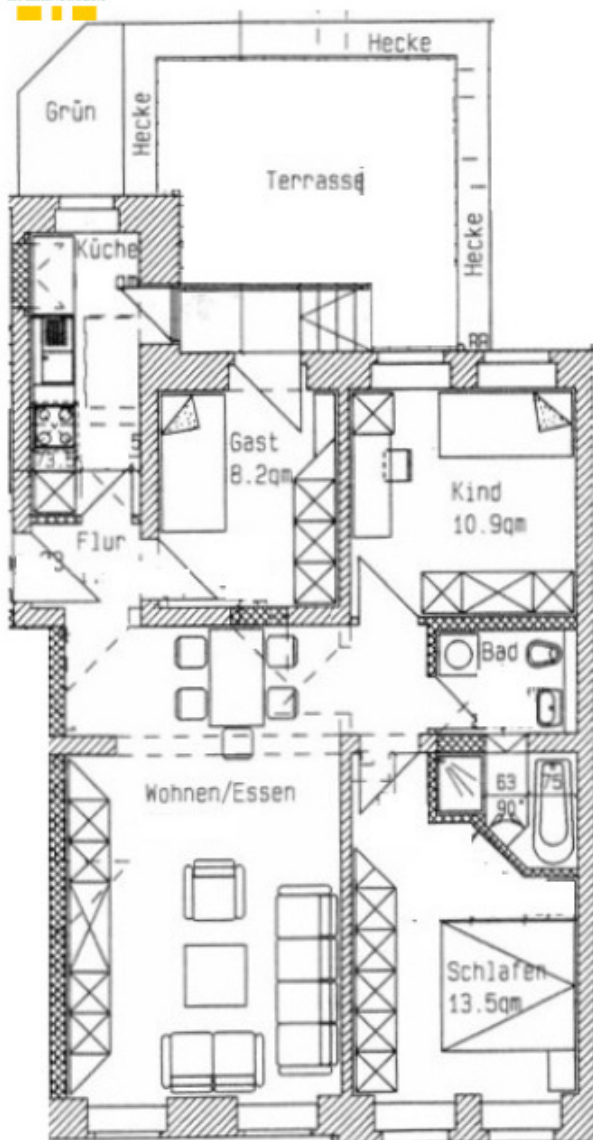
Telefon: 0371 / 27 32 640
Telefax: 0371 / 27 32 64 29

info@si-wohnungsmarkt.de
www.si-wohnungsmarkt.de

Aktuell über 400 Objekte online.
Unsere Angebote werden täglich aktualisiert.

Schauen Sie rein - es lohnt sich!





Energieausweis



Erstellungsdatum:	bis 30.04.2014	Effizienzklasse:	B ($\leq 50 \text{ kWh/m}^2$)
Ausweistyp:	Verbrauchsausweis	Energieträger:	Gas
Energieverbrauch:	$\text{kWh/qm}^*\text{a}$	Baujahr:	1873