



Winklerstraße 25 in 09113 Chemnitz

Etage	erstes Obergeschoss
Räume	2 Raum Wohnung
Frei ab	01.03.2026
Kaltmiete	240,00 Euro
Nebenkosten	112,00 Euro
Warmmiete	352,00 Euro
Größe	42,90 qm
Kaution	720,00 Euro

Aufzug im Haus
Mietschuldenfreiheitsbescheinigung notwendig

Die Immobilie befindet sich in einem der beliebtesten Stadtteile in der Mitte von Chemnitz – Schlosschemnitz. Dieser von Grünflächen umgebenen und durch zahlreiche Freizeitangeboten belebte Stadtteil, ist besonders bei jungen Familien und Senioren sehr beliebt. Eine Eisssporthalle mit Eisschnelllaufbahn, eine Kletterhalle und der Küchwald eignen sich ideal zur abwechslungsreichen und sportlichen Betätigung und zum Entspannen. Egal ob im Sommer auf der Freilichtbühne, im Küchwald in einer der urigen Kneipen am Fuße des Schlossberges oder bei einem Rundgang in der Schlosskirche, das historische Ambiente wird Sie in Ihren Bann ziehen.

Zur Miete angeboten wird eine 2-Raum-Wohnung in Schlosschemnitz.

Folgende Merkmale kennzeichnen die Wohnung:

- praktischer Grundriss /
- großzügiges Wohnzimmer /
- offene Wohnküche mit Essbereich /
- Schlafzimmer von angenehmer Größe /
- Bad mit Wanne und WM-Anschluss /
- integrierte Deckenspots in Flur und Bad /
- zeitloser Laminatboden /
- abgeschlossenes Kellerabteil /
- Aufzug im Treppenhaus /
- Einrichtungen des täglichen Bedarfs in naher Umgebung /
- öffentliche Verkehrsmittel zu Fuß gut erreichbar /



SI Wohnungsmarkt

Straße der Nationen 122

09111 Chemnitz

Telefon: 0371 / 27 32 640

Telefax: 0371 / 27 32 64 29

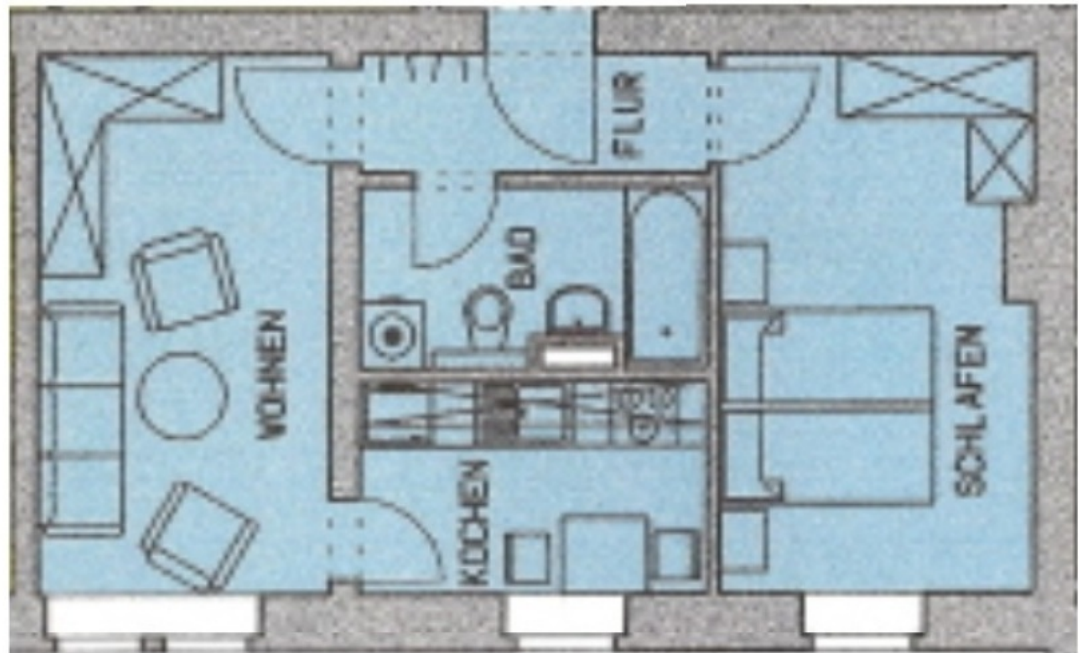
info@si-wohnungsmarkt.de

www.si-wohnungsmarkt.de

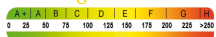
Aktuell über 400 Objekte online.
Unsere Angebote werden täglich aktualisiert.

Schauen Sie rein - es lohnt sich!





Energieausweis



Erstellungsdatum:	nicht benötigt	Effizienzklasse:	D (≤ 150)
Ausweistyp:	Verbrauchsausweis	Energieträger:	Gas
Energieverbrauch:	115,00 kWh/qm*a	Baujahr:	1901