



Grüner Winkel 1 in 09127 Chemnitz

Etage	Dachgeschoss
Räume	3 Raum Wohnung
Frei ab	01.03.2026
Kaltmiete	415,00 Euro
Nebenkosten	163,00 Euro
Warmmiete	578,00 Euro
Größe	68,00 qm
Kaution	830,00 Euro
Stellplatz	Aussenstellplatz 35 Euro
Mietschuldenfreiheitsbescheinigung notwendig	

Das Objekt befindet sich im besonders bei Familien beliebten Chemnitzer Stadtteil Gablenz. Viele Grünanlagen, Kleingartenvereine und auch die schnelle Anbindung an ländliche Gegenden bieten die Möglichkeiten zum Entspannen und einen idealen Ausgleich zum Stadtleben. Supermärkte, Restaurants, Arztpraxen und weitere Einrichtungen des täglichen Bedarfs sind in wenigen Gehminuten erreichbar. Auch Ihre Freizeit können Sie in Gablenz sehr gut verbringen. Ob bei einem Spaziergang durch die großzügig angelegten Gartenanlagen, im Schwimm- oder Freibad oder beim Joggen am Stadtrand. Mit Bus und Bahn erreicht man das Zentrum in weniger als 10 Minuten. Durch die direkte Anbindung an den Südring und die Zschopauer Straße gelangt man auch mit dem Auto zügig zur Autobahn.

Zur Miete angeboten wird eine 3-Raum-Wohnung in Gablenz.

Folgende Merkmale kennzeichnen die Wohnung:

- praktischer Grundriss - keine Durchgangszimmer /
- Wohnzimmer mit Zugang zum Balkon /
- geräumige Küche mit Platz für einen Essbereich /
- Balkon mit hofseitiger Ausrichtung /
- Kinderzimmer auch ideal als Arbeitszimmer nutzbar /
- Schlafzimmer von angenehmer Größe /
- Tageslichtbad mit Wanne und WM-Anschluss /
- integrierte Deckenspots in Flur und Bad /
- zeitloser Laminatboden /
- abgeschlossenes Kellerabteil /
- Trockenboden zur gemeinschaftlichen Nutzung /
- begrünter Innenhof zur gemeinschaftlichen Nutzung /
- Einrichtungen des täglichen Bedarfs in naher Umgebung /
- öffentliche Verkehrsmittel zu Fuß gut erreichbar /



SI Wohnungsmarkt

Straße der Nationen 122
09111 Chemnitz

Telefon: 0371 / 27 32 640

Telefax: 0371 / 27 32 64 29

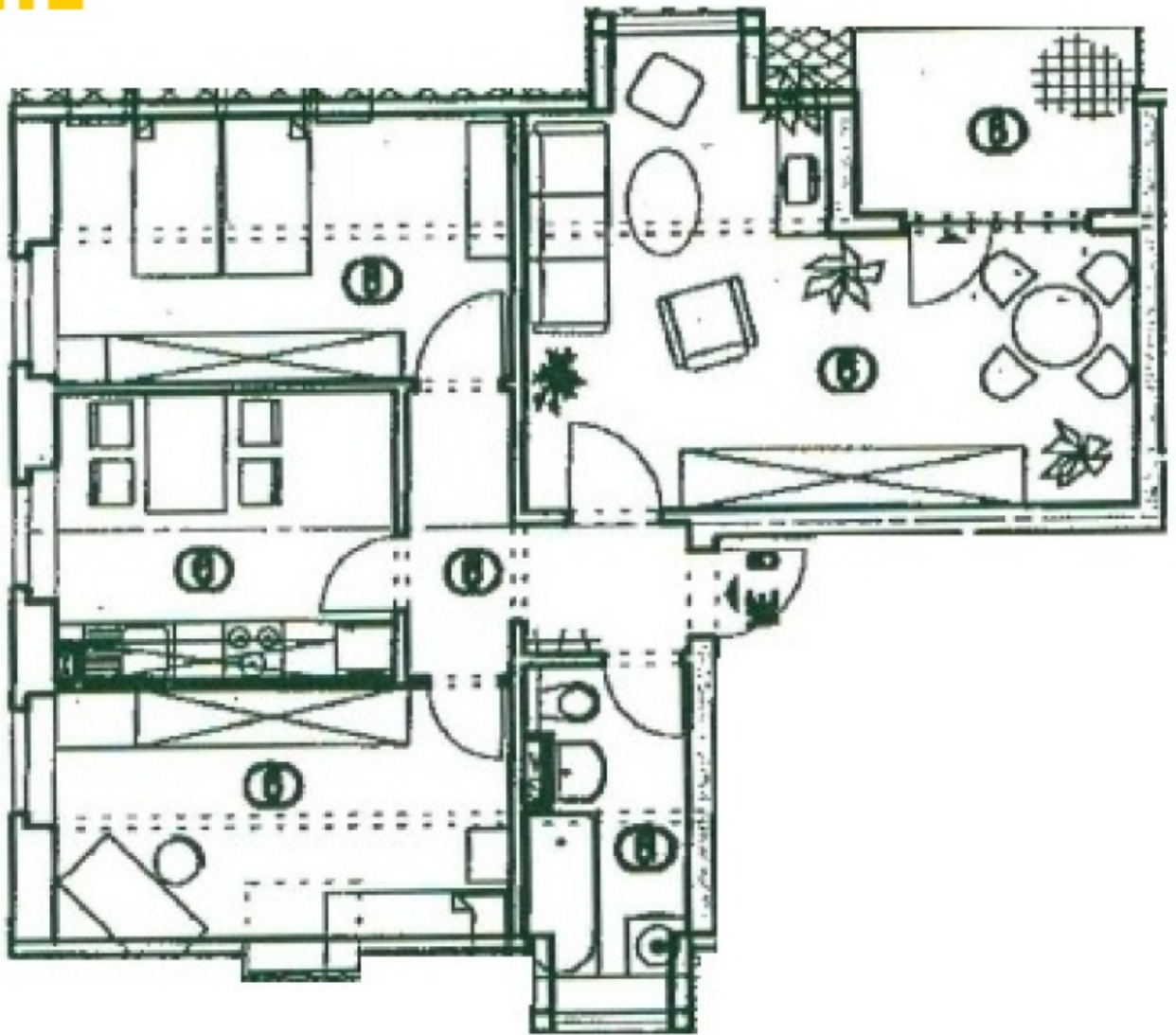
info@si-wohnungsmarkt.de

www.si-wohnungsmarkt.de

Aktuell über 400 Objekte online.
Unsere Angebote werden täglich aktualisiert.

Schauen Sie rein - es lohnt sich!





Energieausweis



Erstellungsdatum:	bis 30.04.2014	Effizienzklasse:	---
Ausweistyp:	Bedarfsausweis	Energieträger:	Gas
Energieverbrauch:	100,6 kWh/qm*a	Baujahr:	1928