



<b>Etage</b>	zweites Obergeschoss
<b>Räume</b>	2 Raum Wohnung
<b>Frei ab</b>	sofort
<b>Kaltmiete</b>	320,00 Euro
<b>Nebenkosten</b>	130,00 Euro
<b>Warmmiete</b>	450,00 Euro
<b>Größe</b>	54,62 qm
<b>Kaution</b>	640,00 Euro
<b>Stellplatz</b>	kein Stellplatz Euro

**Einbauküche vorhanden**  
**Mietschuldenfreiheitsbescheinigung notwendig**

### Margaretenstraße 52 in 09131 Chemnitz

Das Objekt befindet sich im schönen Chemnitzer Stadtteil Hilbersdorf. Besonders bei jungen Familien ist dieser Stadtteil, dank seiner idealen Lage und der zahlreichen Bildungseinrichtungen, sehr beliebt. Sowohl das Einkaufscenter "Sachsenallee", als auch zahlreiche sich im Stadtteil befindende Einrichtungen des täglichen Bedarfs, sind in wenigen Minuten erreichbar. Rad- und Wanderwege durchziehen den gesamten Wald. Somit ist man stets in nur wenigen Minuten, sowohl in der belebten Chemnitzer Innenstadt, als auch in der ruhigen und besinnlichen Natur.

Zur Miete angeboten wird eine ideal geschnittene 2-Raum-Wohnung in Hilbersdorf.

Folgende Merkmale kennzeichnen die Wohnung:

- ansprechend gestalteter Grundriss
- Wohnzimmer mit Zugang zum Balkon /
- offene Wohnküche mit Platz für einen Essbereich /
- Einbauküche inkl. allen Geräten /
- Balkon mit hofseitiger Ausrichtung /
- Schlafzimmer von angenehmer Größe /
- Badezimmer mit Wanne und WM-Anschluss /
- zeitloser Laminatboden /
- abgeschlossenes Kellerabteil /
- zusätzlicher Abstellraum auf halber Etage /
- Trockenboden zur gemeinschaftlichen Nutzung /
- begrünter Innenhof zur gemeinschaftlichen Nutzung /
- Einrichtungen des täglichen Bedarfs in naher Umgebung /
- öffentliche Verkehrsmittel zu Fuß gut erreichbar /



### SI Wohnungsmarkt

Straße der Nationen 122  
09111 Chemnitz

Telefon: 0371 / 27 32 640  
Telefax: 0371 / 27 32 64 29

[info@si-wohnungsmarkt.de](mailto:info@si-wohnungsmarkt.de)  
[www.si-wohnungsmarkt.de](http://www.si-wohnungsmarkt.de)

Aktuell über 400 Objekte online.  
Unsere Angebote werden täglich aktualisiert.

Schauen Sie rein - es lohnt sich!





Küche



Schlafzimmer



Wohnzimmer



Wohnzimmer



Wohnzimmer



Flur



Flur



Ausblick



Balkon



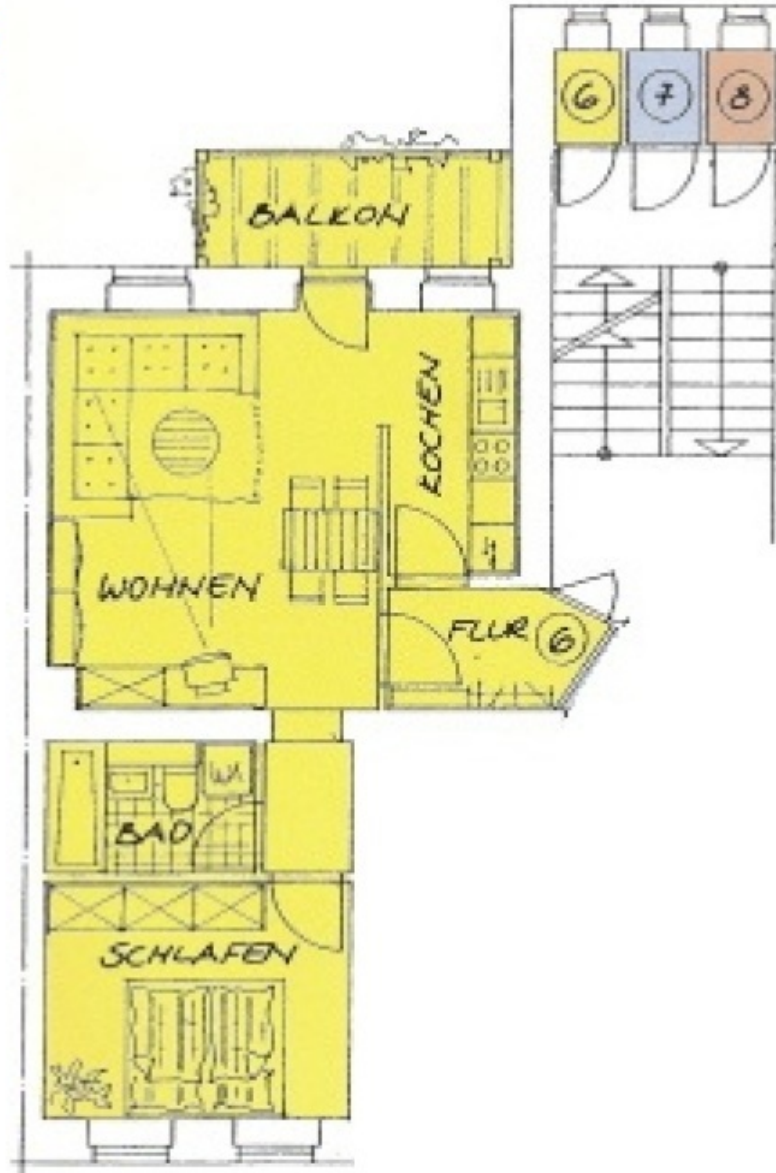
Badezimmer



Schlafzimmer



Küche



### Energieausweis



<b>Erstellungsdatum:</b>	bis 30.04.2014	<b>Effizienzklasse:</b>	B ( $\leq 50$ kWh/m <sup>2</sup> ).
<b>Ausweistyp:</b>	Verbrauchsausweis	<b>Energieträger:</b>	Gas
<b>Energieverbrauch:</b>	64 kWh/qm*a	<b>Baujahr:</b>	1908