



Gießelstraße 31 in 09130 Chemnitz

Etage	Dachgeschoss
Räume	1 Raum Wohnung
Frei ab	sofort
Kaltmiete	200,00 Euro
Nebenkosten	115,00 Euro
Warmmiete	315,00 Euro
Größe	41,85 qm
Kauton	600,00 Euro
Stellplatz	Tiefgarage möglich 50 Euro

Aufzug im Haus
Mietschuldenfreiheitsbescheinigung notwendig

Das Wohnhaus befindet sich auf dem Chemnitzer Sonnenberg. Dieser Stadtteil besticht besonders durch seinen offenen und lebendigen Charakter. Zahlreiche Imbisse, Einzelhandelsgeschäfte und Startups, haben sich in den vergangenen Jahren auf dem Sonnenberg niedergelassen. Dank der bunt-gemischten Bevölkerung und dem Leben, welches sich zwischen den Häusern und Gärten abspielt, erlangt der Stadtteil immer mehr Zuspruch. Eine Vielzahl an bekannten, exzellenten Bars und Restaurants, befinden sich ebenso auf dem Sonnenberg. Diese ziehen täglich Feinschmecker aus ganz Chemnitz und Umgebung in ihren Bann. Ein weiterer positiver Aspekt eines Lebens auf dem Sonnenberg ist die zentrale Lage, sowie die sehr gut ausgebaute Infrastruktur des Stadtteils. Einrichtungen des täglichen Bedarfes sind in nur wenigen Gehminuten erreichbar.

Zur Miete angeboten wird eine 1-Raum-Wohnung in Zentrumsnähe.

Folgende Merkmale kennzeichnen die Wohnung:

- zeitloser Laminatboden in allen Wohnräumen /
- Wohn- und Schlafbereich mit gemütlichen Dachschragen /
- Küche ist über das Wohnzimmer erreichbar /
- Abstellraum innerhalb der Wohnung /
- Bad mit Dusche und WM-Anschluss /
- abgeschlossenes Kellerabteil /
- begrünter Innenhof zur gemeinschaftlichen Nutzung /
- Aufzug im Treppenhaus /
- Tiefgaragenstellplatz auf Anfrage /
- Einrichtungen des täglichen Bedarfs in naher Umgebung /
- öffentliche Verkehrsmittel zu Fuß gut erreichbar /



SI Wohnungsmarkt

Straße der Nationen 122
09111 Chemnitz

Telefon: 0371 / 27 32 640

Telefax: 0371 / 27 32 64 29

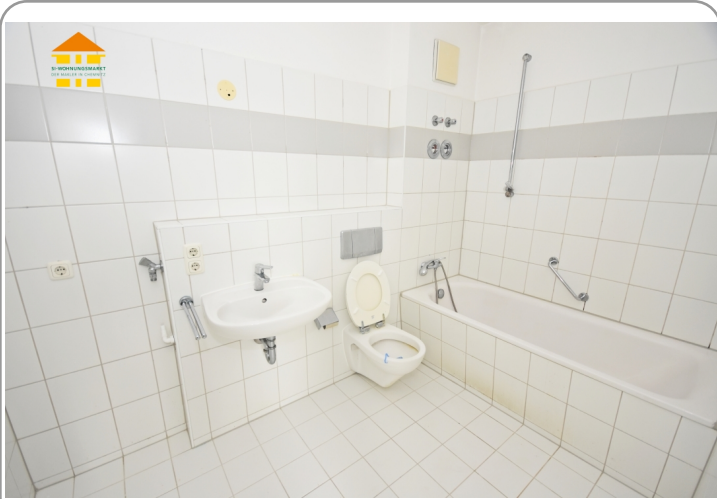
info@si-wohnungsmarkt.de

www.si-wohnungsmarkt.de

Aktuell über 400 Objekte online.
Unsere Angebote werden täglich aktualisiert.

Schauen Sie rein - es lohnt sich!

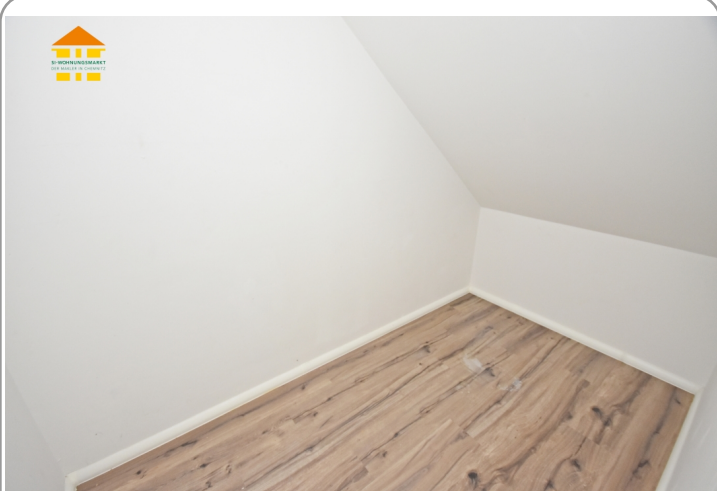




Bad



Küche



Abstellraum



Flur



Küche



Wohnzimmer



Energieausweis



Erstellungsdatum:	bis 30.04.2014	Effizienzklasse:	C (\leq 100)
Ausweistyp:	Verbrauchsausweis	Energieträger:	Gas
Energieverbrauch:	108 kWh/qm*a	Baujahr:	1995



Grundriss