



Etage	erstes Obergeschoss
Räume	2 Raum Wohnung
Frei ab	sofort
Kaltmiete	289,00 Euro
Nebenkosten	134,00 Euro
Warmmiete	423,00 Euro
Größe	55,80 qm
Kaution	867,00 Euro

Mietschuldenfreiheitsbescheinigung notwendig

Limbacher Straße 57 in 09113 Chemnitz

Die Immobilie befindet sich in einem der beliebtesten Stadtteile in der Mitte von Chemnitz – Schlosschemnitz. Dieser von Grünflächen und Freizeitangeboten belebte Stadtteil ist besonders bei jungen Familien und Senioren sehr beliebt. Eine Eissporthalle mit Eisschnelllaufbahn, eine Kletterhalle und der Küchwald eignen sich ideal zur abwechslungsreichen und sportlichen Betätigung. Egal ob im Sommer auf der Freilichtbühne, im Küchwald in einer der urigen Kneipen am Fuße des Schlossberges oder bei einem Rundgang in der Schlosskirche. Das historische Ambiente wird Sie in Ihren Bann ziehen.

Mieten Sie eine geräumige 2-Raum-Wohnung im ersten Obergeschoss eines 1920 erbauten und 2006 umfangreich sanierten Mehrfamilienhauses am Rande des Chemnitzer Kaßberges.

Folgende Merkmale kennzeichnen die Wohnung:

- praktischer Grundriss - keine Durchgangszimmer /
- Wohnzimmer mit Zugang zum Balkon /
- großzügiges Wohnzimmer /
- Küche mit genügend Platz für einen Essbereich /
- Balkon mit hofseitiger Ausrichtung /
- Schlafzimmer mit Hofseitiger Ausrichtung /
- Bad mit Wanne/
- zeitloser Laminatboden /
- abgeschlossenes Kellerabteil /
- zusätzlicher Abstellraum auf halber Etage /
- Einrichtungen des täglichen Bedarfs in naher Umgebung /
- öffentliche Verkehrsmittel zu Fuß gut erreichbar /



SI Wohnungsmarkt

Straße der Nationen 122
09111 Chemnitz

Telefon: 0371 / 27 32 640

Telefax: 0371 / 27 32 64 29

info@si-wohnungsmarkt.de

www.si-wohnungsmarkt.de

Aktuell über 400 Objekte online.
Unsere Angebote werden täglich aktualisiert.

Schauen Sie rein - es lohnt sich!





Badezimmer



Badezimmer



Küche



Küche



Flur



Flur



Balkon



Balkon



Schlafzimmer



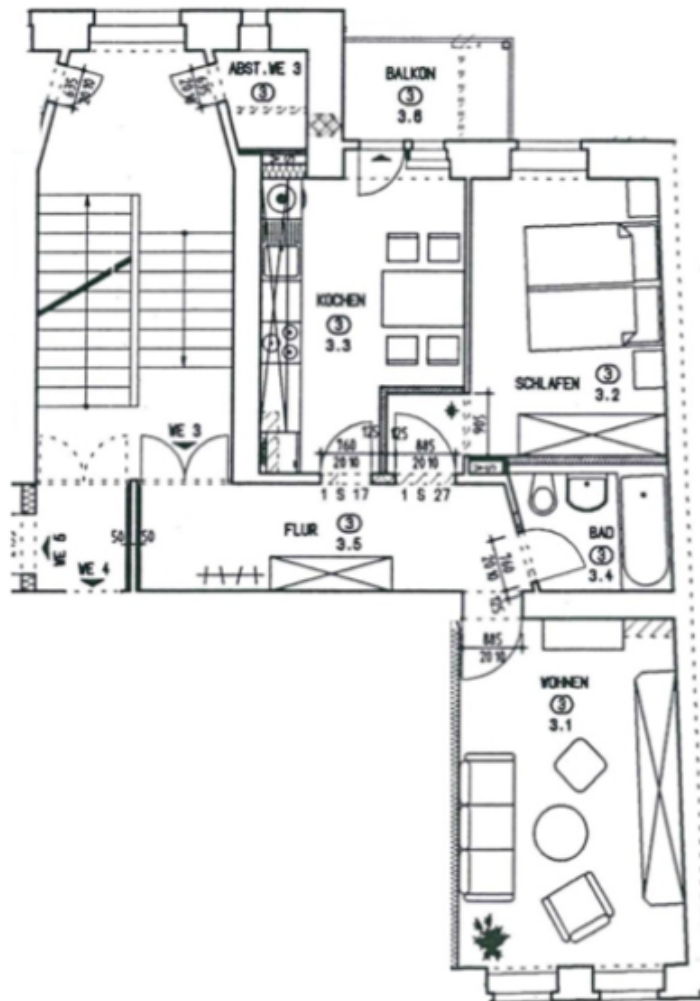
Schlafzimmer



Wohnzimmer



Wohnzimmer



Energieausweis



Erstellungsdatum:	ab 01.05.2014	Effizienzklasse:	C (<= 100
Ausweistyp:	Bedarfsausweis	Energieträger:	Gas
Energieverbrauch:	kWh/qm*a	Baujahr:	1920