



Heinrich-Schütz-Straße 90 in 09130 Chemnitz

<b>Etage</b>	zweites Obergeschoss
<b>Räume</b>	3 Raum Wohnung
<b>Frei ab</b>	01.07.2026
<b>Kaltmiete</b>	435,00 Euro
<b>Nebenkosten</b>	150,00 Euro
<b>Warmmiete</b>	585,00 Euro
<b>Größe</b>	63,96 qm
<b>Kaution</b>	870,00 Euro
<b>Stellplatz</b>	kein Stellplatz Euro

**Einbauküche vorhanden**  
**Aufzug im Haus**  
**Mietschuldenfreiheitsbescheinigung notwendig**

Das Wohnhaus befindet sich auf dem Chemnitzer Sonnenberg. Dieser Stadtteil besticht besonders durch seinen offenen und lebendigen Charakter. Zahlreiche Imbisse, Einzelhandelsgeschäfte und Startups, haben sich in den vergangenen Jahren auf dem Sonnenberg niedergelassen. Ein weiterer positiver Aspekt ist die zentrale Lage sowie die sehr gut ausgebaute Infrastruktur des Stadtteils. Einrichtungen des täglichen Bedarfs sind in nur wenigen Gehminuten erreichbar.

Folgende Merkmale kennzeichnen die Wohnung:

- praktischer Grundriss - keine Durchgangszimmer /
- großzügiges Wohnzimmer mit Zugang zum Balkon /
- Küche mit maßangefertigter Einbauküche /
- Süd-Balkon mit hofseitiger Ausrichtung /
- Schlafzimmer von angenehmer Größe /
- Kinderzimmer auch ideal als Arbeitszimmer nutzbar /
- deckenhoch gefliestes Badezimmer mit Wanne /
- zeitloser Laminatboden /
- Rollläden an den Fenstern /
- abgeschlossenes Kellerabteil /
- Aufzug im Treppenhaus /
- Einrichtungen des täglichen Bedarfs in naher Umgebung /
- öffentliche Verkehrsmittel zu Fuß gut erreichbar /

24 Monate Festmietzeit



## SI Wohnungsmarkt

Straße der Nationen 122  
09111 Chemnitz

Telefon: 0371 / 27 32 640

Telefax: 0371 / 27 32 64 29

[info@si-wohnungsmarkt.de](mailto:info@si-wohnungsmarkt.de)

[www.si-wohnungsmarkt.de](http://www.si-wohnungsmarkt.de)

Aktuell über 400 Objekte online.  
Unsere Angebote werden täglich aktualisiert.

Schauen Sie rein - es lohnt sich!





Küche



Badezimmer

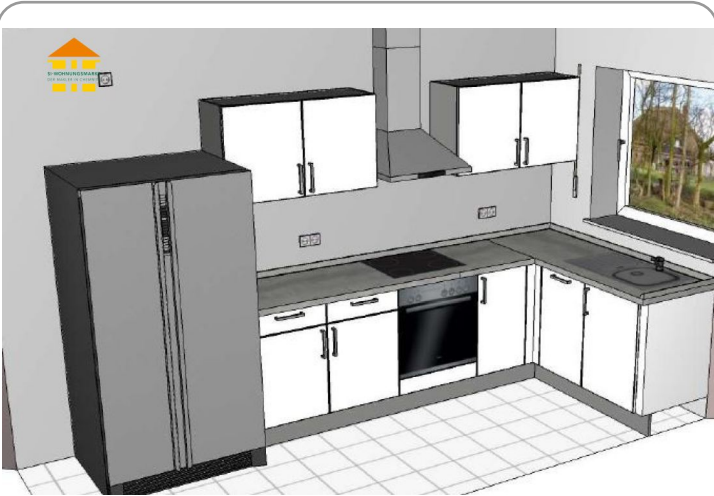


Illustration EBK



Kinderzimmer



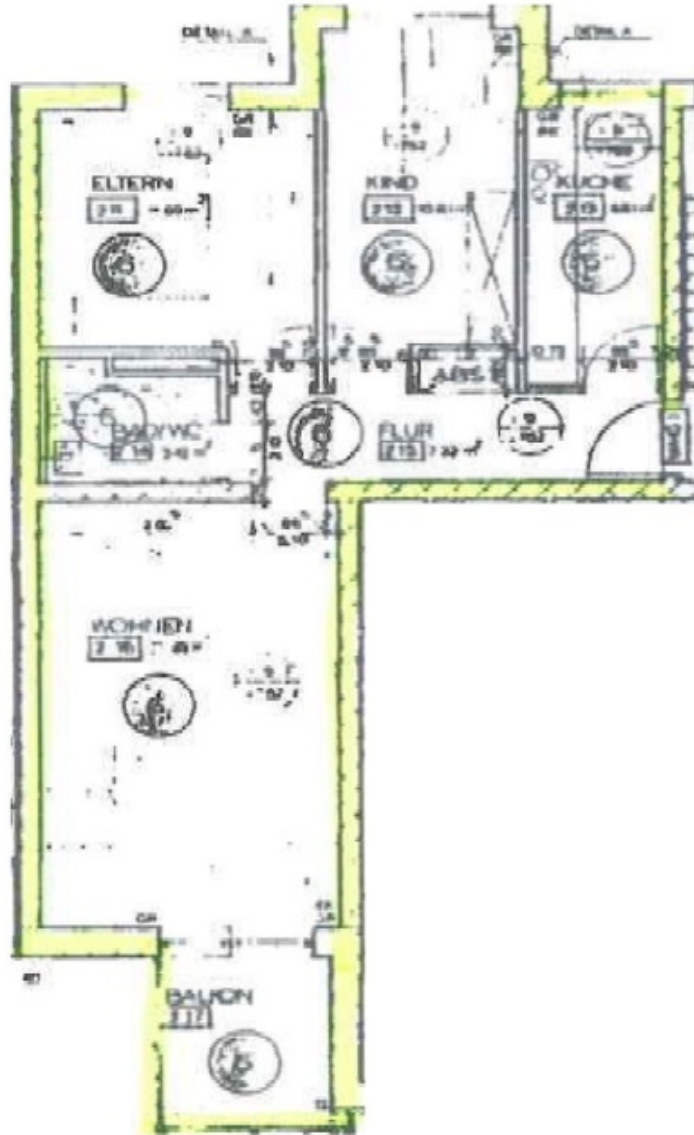
Wohnzimmer



Balkon



Schlafzimmer



### Energieausweis



<b>Erstellungsdatum:</b>	ab 01.05.2014	<b>Effizienzklasse:</b>	C (<= 100)
<b>Ausweistyp:</b>	Verbrauchsausweis	<b>Energieträger:</b>	Gas
<b>Energieverbrauch:</b>	135,00 kWh/qm*a	<b>Baujahr:</b>	1994