



| | |
|--------------------|--------------------------|
| Etage | zweites Obergeschoss |
| Räume | 2 Raum Wohnung |
| Frei ab | 01.04.2026 |
| Kaltmiete | 318,00 Euro |
| Nebenkosten | 120,00 Euro |
| Warmmiete | 448,00 Euro |
| Größe | 49,90 qm |
| Kaution | 636,00 Euro |
| Stellplatz | Aussenstellplatz 30 Euro |

Aufzug im Haus
Mietschuldenfreiheitsbescheinigung notwendig

Franz-Mehring-Straße 3 in 09112 Chemnitz

Das Mehrfamilienhaus befindet sich in einem der größten Gründerzeit- und Jugendstilviertel Deutschlands - dem Kaßberg. Der unter allen Bevölkerungsgruppen beliebte Stadtteil zählt seit 1991 als Flächendenkmal. Im Laufe der vergangenen 20 Jahre hat sich der Kaßberg zu dem Place-To-Be in Chemnitz entwickelt. Zahlreiche kleine, ausgefallene und hippe Cafés und Restaurants sind das Aushängeschild des Kaßbergs. Supermärkte, Arztpraxen, Apotheken und weitere Einrichtungen des täglichen Bedarfs sind fußläufig in wenigen Gehminuten zu erreichen. Das Chemnitzer Zentrum ist ebenfalls nicht weit entfernt. Besonders Familien schätzen den Kaßberg auf Grund der breitgefächerten Auswahl von Bildungseinrichtungen.

Zur Miete angeboten wird eine 3-Raum-Wohnung aufm Kaßberg.

Folgende Merkmale kennzeichnen die Wohnung:

- praktischer Grundriss /
- Wohnzimmer mit Zugang zum Balkon /
- offene Wohnküche mit Essbereich /
- Balkon mit hofseitiger Ausrichtung /
- Schlafzimmer von angenehmer Größe /
- Schlafzimmer mit Hofseitiger Ausrichtung /
- Bad mit Wanne und WM-Anschluss /
- zeitloser Laminatboden /
- Stellplatz zugeordnet /
- abgeschlossenes Kellerabteil /
- Aufzug im Treppenhaus /
- begrünter Innenhof zur gemeinschaftlichen Nutzung /
- Einrichtungen des täglichen Bedarfs in naher Umgebung /
- öffentliche Verkehrsmittel zu Fuß gut erreichbar /



SI Wohnungsmarkt

Straße der Nationen 122
09111 Chemnitz

Telefon: 0371 / 27 32 640

Telefax: 0371 / 27 32 64 29

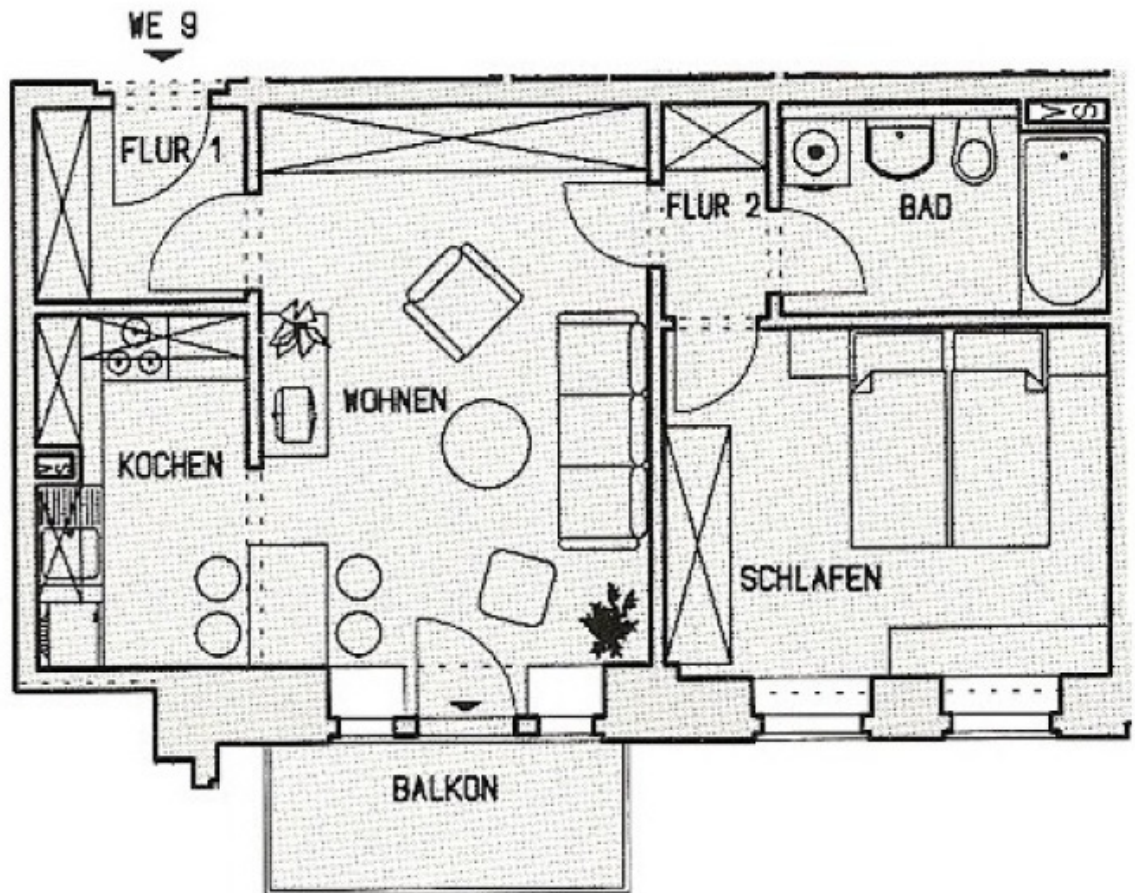
info@si-wohnungsmarkt.de

www.si-wohnungsmarkt.de

Aktuell über 400 Objekte online.
Unsere Angebote werden täglich aktualisiert.

Schauen Sie rein - es lohnt sich!





Energieausweis



| | | | |
|-------------------|----------------|------------------|------|
| Erstellungsdatum: | nicht benötigt | Effizienzklasse: | --- |
| Ausweistyp: | --- | Energieträger: | Gas |
| Energieverbrauch: | 92 kWh/qm*a | Baujahr: | 1910 |