



Etage	Erdgeschoss
Räume	2 Raum Wohnung
Frei ab	sofort
Kaltmiete	295,00 Euro
Nebenkosten	130,00 Euro
Warmmiete	425,00 Euro
Größe	50,30 qm
Kaution	885,00 Euro

Mietschuldenfreiheitsbescheinigung notwendig

Clausstraße 91 in 09126 Chemnitz

Das Objekt befindet sich im besonders bei Familien beliebten Chemnitzer Stadtteil Gablenz. Viele Grünanlagen, Kleingartenvereine und auch die schnelle Anbindung an ländliche Gegenden bieten die Möglichkeiten zum Entspannen und einen idealen Ausgleich zum Stadtleben. Supermärkte, Restaurants, Arztpraxen und weitere Einrichtungen des täglichen Bedarfs sind in wenigen Gehminuten erreichbar. Auch Ihre Freizeit können Sie in Gablenz sehr gut verbringen. Ob bei einem Spaziergang durch die großzügig angelegten Gartenanlagen, im Schwimm- oder Freibad oder beim Joggen am Stadtrand. Mit Bus und Bahn erreicht man das Zentrum in weniger als 10 Minuten. Durch die direkte Anbindung an den Südring und die Zschopauer Straße gelangt man auch mit dem Auto zügig zur Autobahn.

Zur Miete angeboten wird eine 2-Raum-Wohnung mit Balkon im Chemnitzer Gablenz.

Folgende Merkmale kennzeichnen die Wohnung:

- praktischer Grundriss - keine Durchgangszimmer /
- helles und freundliches Wohnzimmer /
- Wohnzimmer mit Zugang zum Balkon /
- Balkon mit hofseitiger Ausrichtung /
- Küche mit genügend Platz für einen Essbereich /
- gemütliches Schlafzimmer mit Blick in den Innenhof /
- Tageslichtbad mit Wanne und WM-Anschluss /
- Flur mit Platz für eine Garderobe /
- zeitloser Laminatboden /
- abgeschlossenes Kellerabteil /
- begrünter Innenhof zur gemeinschaftlichen Nutzung /
- Einrichtungen des täglichen Bedarfs in naher Umgebung /
- öffentliche Verkehrsmittel zu Fuß gut erreichbar /



SI Wohnungsmarkt

Straße der Nationen 122
09111 Chemnitz

Telefon: 0371 / 27 32 640

Telefax: 0371 / 27 32 64 29

info@si-wohnungsmarkt.de

www.si-wohnungsmarkt.de

Aktuell über 400 Objekte online.
Unsere Angebote werden täglich aktualisiert.

Schauen Sie rein - es lohnt sich!





Flur



Ausblick Innenhof



Hausansicht



Innenhof



Wohnzimmer



Badezimmer



Ausblick Innenhof



Badezimmer



Balkon



Küche



Küche



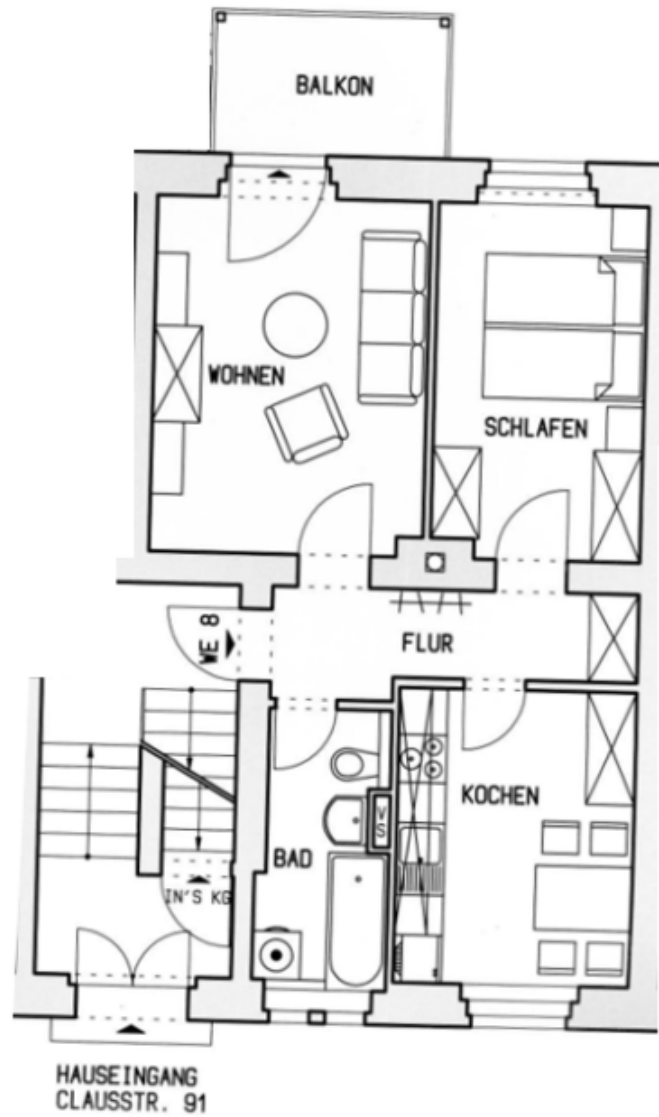
Schlafzimmer



Schlafzimmer



Wohnzimmer



Energieausweis



Erstellungsdatum:	nicht benötigt	Effizienzklasse:	E (<= 200)
Ausweistyp:	Verbrauchsausweis	Energieträger:	Gas
Energieverbrauch:	kWh/qm*a	Baujahr:	1928