



Etage	Dachgeschoss
Räume	3 Raum Wohnung
Frei ab	sofort
Kaltmiete	330,00 Euro
Nebenkosten	145,00 Euro
Warmmiete	475,00 Euro
Größe	60,25 qm
Kaution	660,00 Euro

Mietschuldenfreiheitsbescheinigung notwendig

Klarastraße 38 in 09131 Chemnitz

Das Objekt befindet sich im schönen Chemnitzer Stadtteil Hilbersdorf. Besonders bei jungen Familien ist dieser Stadtteil, dank seiner idealen Lage und der zahlreichen Bildungseinrichtungen, sehr beliebt. Sowohl das Einkaufscenter "Sachsenallee", als auch zahlreiche sich im Stadtteil befindende Einrichtungen des täglichen Bedarfs, sind in wenigen Minuten erreichbar. Ein Großteil der Fläche des beliebten Stadtteiles wird von einem großem Waldgebiet, dem Zeißigwald, eingenommen. Rad- und Wanderwege durchziehen den gesamten Wald. Somit ist man stets in nur wenigen Minuten, sowohl in der belebten Chemnitzer Innenstadt, als auch in der ruhigen und besinnlichen Natur.

Zur Miete angeboten wird eine 3-Raum-Wohnung in Hilbersdorf.

Folgende Merkmale kennzeichnen die Wohnung:

- praktischer Grundriss - keine Durchgangszimmer /
- großzügiges Wohnzimmer /
- Küche mit Zugang zum Balkon /
- Balkon mit hofseitiger Ausrichtung /
- Kinderzimmer auch ideal als Arbeitszimmer nutzbar /
- Schlafzimmer von angenehmer Größe /
- Bad mit Wanne /
- integrierte Deckenspots in Flur und Bad /
- abgeschlossenes Kellerabteil /
- zusätzlicher Abstellraum auf halber Etage mit WM-Anschluss /
- begrünter Innenhof zur gemeinschaftlichen Nutzung /
- Einrichtungen des täglichen Bedarfs in naher Umgebung /
- öffentliche Verkehrsmittel zu Fuß gut erreichbar /



SI Wohnungsmarkt

Straße der Nationen 122
09111 Chemnitz

Telefon: 0371 / 27 32 640

Telefax: 0371 / 27 32 64 29

info@si-wohnungsmarkt.de

www.si-wohnungsmarkt.de

Aktuell über 400 Objekte online.
Unsere Angebote werden täglich aktualisiert.

Schauen Sie rein - es lohnt sich!





Flur



Wohnzimmer



Kinderzimmer



Badezimmer



Schlafzimmer



Balkon



Schlafzimmer



Wohnzimmer



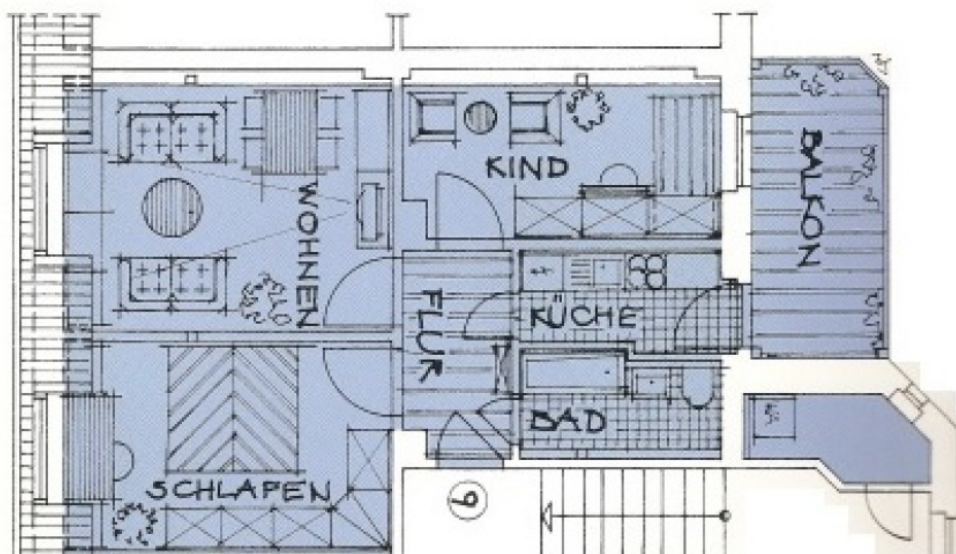
Kinderzimmer



Küche



Küche



Energieausweis



Erstellungsdatum:	ab 01.05.2014	Effizienzklasse:	C (≤ 100)
Ausweistyp:	Verbrauchsausweis	Energieträger:	Gas
Energieverbrauch:	78 kWh/qm*a	Baujahr:	1894