



<b>Etage</b>	zweites Obergeschoss
<b>Räume</b>	1 Raum Wohnung
<b>Frei ab</b>	01.12.2024
<b>Kaltmiete</b>	235,00 Euro
<b>Nebenkosten</b>	85,00 Euro
<b>Warmmiete</b>	320,00 Euro
<b>Größe</b>	32,50 qm
<b>Kauton</b>	470,00 Euro
<b>Stellplatz</b>	Tiefgarage möglich 65 Euro

**Einbauküche vorhanden**  
**Mietschuldenfreiheitsbescheinigung notwendig**

#### Rudolf-Liebold-Straße 15 in 09131 Chemnitz

Das Objekt befindet sich im schönen Chemnitzer Stadtteil Hilbersdorf. Besonders bei jungen Familien ist dieser Stadtteil, dank seiner idealen Lage und der zahlreichen Bildungseinrichtungen, sehr beliebt. Ein Großteil der Fläche des beliebten Stadtteils wird von einem großen Waldgebiet, dem Zeisigwald, eingenommen. Somit ist man stets in nur wenigen Minuten, sowohl in der belebten Chemnitzer Innenstadt, als auch in der ruhigen und besinnlichen Natur.

Zur Vermietung steht eine gemütliche Single-Wohnung in Chemnitz-Hilbersdorf.

Herrliche Fensterfronten und ein geräumiger Balkon verleihen der Wohnung eine helle und freundliche Atmosphäre. Der gemütliche Wohn- und Schlafbereich wurde mit erstklassigem Laminatboden ausgestattet und bietet ausreichend Platz für Möbel und Stauraum. An den Fenstern wurden Außenjalousien verbaut. Auch die Küche, welche über einen offen gestalteten Zugang zum Wohn- und Schlafbereich erreichbar ist, bietet viel Lichteinfall. Das zeitlose Badezimmer ist mit einer Wanne und modernen Extras wie z.B. Handtuchhalter, Seifenschale etc. ausgestattet. Die Gebühr für Kabelanschluss und Hausreinigung in Nebenkosten enthalten. Zur Wohnung gehört ein abgeschlossenes Kellerabteil. Ein Tiefgaragenstellplatz kann auf Wunsch angemietet werden. Das Objekt ist zentral gelegen, so erreicht man z.B. in nur 5-10 Gehminuten zur Sachsenallee oder die Oper.



### SI Wohnungsmarkt

Straße der Nationen 122  
09111 Chemnitz

Telefon: 0371 / 27 32 640  
Telefax: 0371 / 27 32 64 29

[info@si-wohnungsmarkt.de](mailto:info@si-wohnungsmarkt.de)  
[www.si-wohnungsmarkt.de](http://www.si-wohnungsmarkt.de)

Aktuell über 400 Objekte online.  
Unsere Angebote werden täglich aktualisiert.

Schauen Sie rein - es lohnt sich!





Treppenhaus



Flur



Bad



Küche



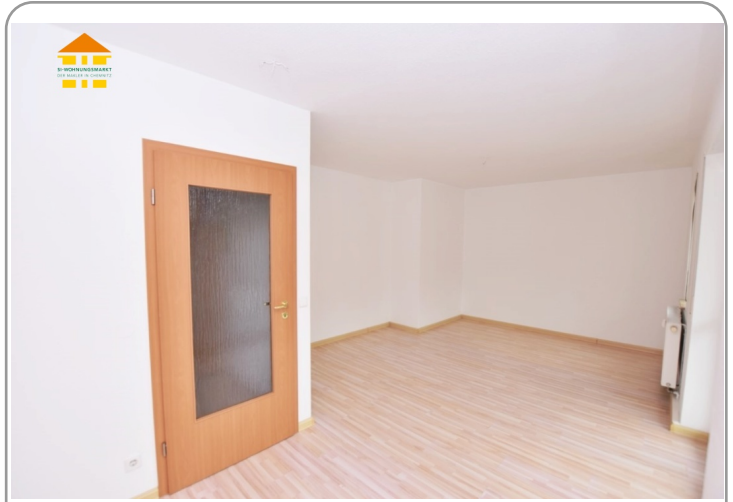
Wohn-/Schlafbereich



Balkon



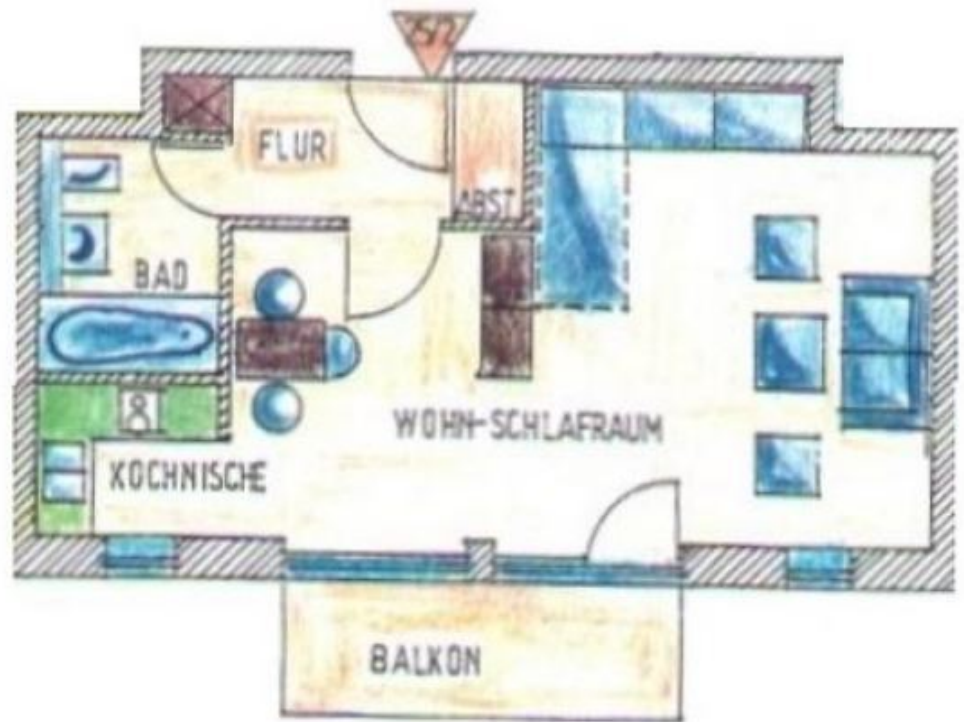
Wohn-/Schlafbereich



Wohn-/Schlafbereich



Wohn-/Schlafbereich



### Energieausweis



<b>Erstellungsdatum:</b>	bis 30.04.2014	<b>Effizienzklasse:</b>	---
<b>Ausweistyp:</b>	Verbrauchsausweis	<b>Energieträger:</b>	Gas
<b>Energieverbrauch:</b>	106,7 kWh/qm*a	<b>Baujahr:</b>	1999