



<b>Etage</b>	erstes Obergeschoss
<b>Räume</b>	2 Raum Wohnung
<b>Frei ab</b>	sofort
<b>Kaltmiete</b>	270,00 Euro
<b>Nebenkosten</b>	125,00 Euro
<b>Warmmiete</b>	395,00 Euro
<b>Größe</b>	47,88 qm
<b>Kaution</b>	810,00 Euro

**Aufzug im Haus**  
**Mietschuldenfreiheitsbescheinigung notwendig**

## Klarastraße 32 in 09131 Chemnitz

Das Objekt befindet sich im schönen Chemnitzer Stadtteil Hilbersdorf. Besonders bei jungen Familien ist dieser Stadtteil, dank seiner idealen Lage und der zahlreichen Bildungseinrichtungen, sehr beliebt. Sowohl das Einkaufscenter "Sachsenallee", als auch zahlreiche sich im Stadtteil befindende Einrichtungen des täglichen Bedarfes, sind in wenigen Minuten erreichbar. Ein Großteil der Fläche des beliebten Stadtteiles wird von einem großem Waldgebiet, dem Zeißigwald, eingenommen. Der über 600 Hektar große Restbestandteil des ehemaligen Erzgebirgswaldes "Miriquididi" lädt auch heute noch zum Entspannen und Abschalten ein. Rad- und Wanderwege durchziehen den gesamten Wald. Somit ist man stets in nur wenigen Minuten, sowohl in der belebten Chemnitzer Innenstadt, als auch in der ruhigen und besinnlichen Natur.

Zur Miete angeboten wird eine schöne 2-Raum-Wohnung.

Folgende Merkmale kennzeichnen die Wohnung:

- großzügiges Wohnzimmer /
- offene Wohnküche mit Essbereich /
- Schlafzimmer von angenehmer Größe /
- Tageslichtbad mit Dusche, Wanne und WM-Anschluss /
- zeitloser Laminatboden /
- abgeschlossenes Kellerabteil /
- zusätzlicher Abstellraum auf halber Etage /
- Aufzug im Treppenhaus /
- begrünter Innenhof zur gemeinschaftlichen Nutzung /
- Einrichtungen des täglichen Bedarfs in naher Umgebung /
- öffentliche Verkehrsmittel zu Fuß gut erreichbar /



## SI Wohnungsmarkt

Straße der Nationen 122  
09111 Chemnitz

Telefon: 0371 / 27 32 640

Telefax: 0371 / 27 32 64 29

[info@si-wohnungsmarkt.de](mailto:info@si-wohnungsmarkt.de)

[www.si-wohnungsmarkt.de](http://www.si-wohnungsmarkt.de)

Aktuell über 400 Objekte online.  
Unsere Angebote werden täglich aktualisiert.

Schauen Sie rein - es lohnt sich!





Schlafzimmer



Flur



Badezimmer



Wohnzimmer



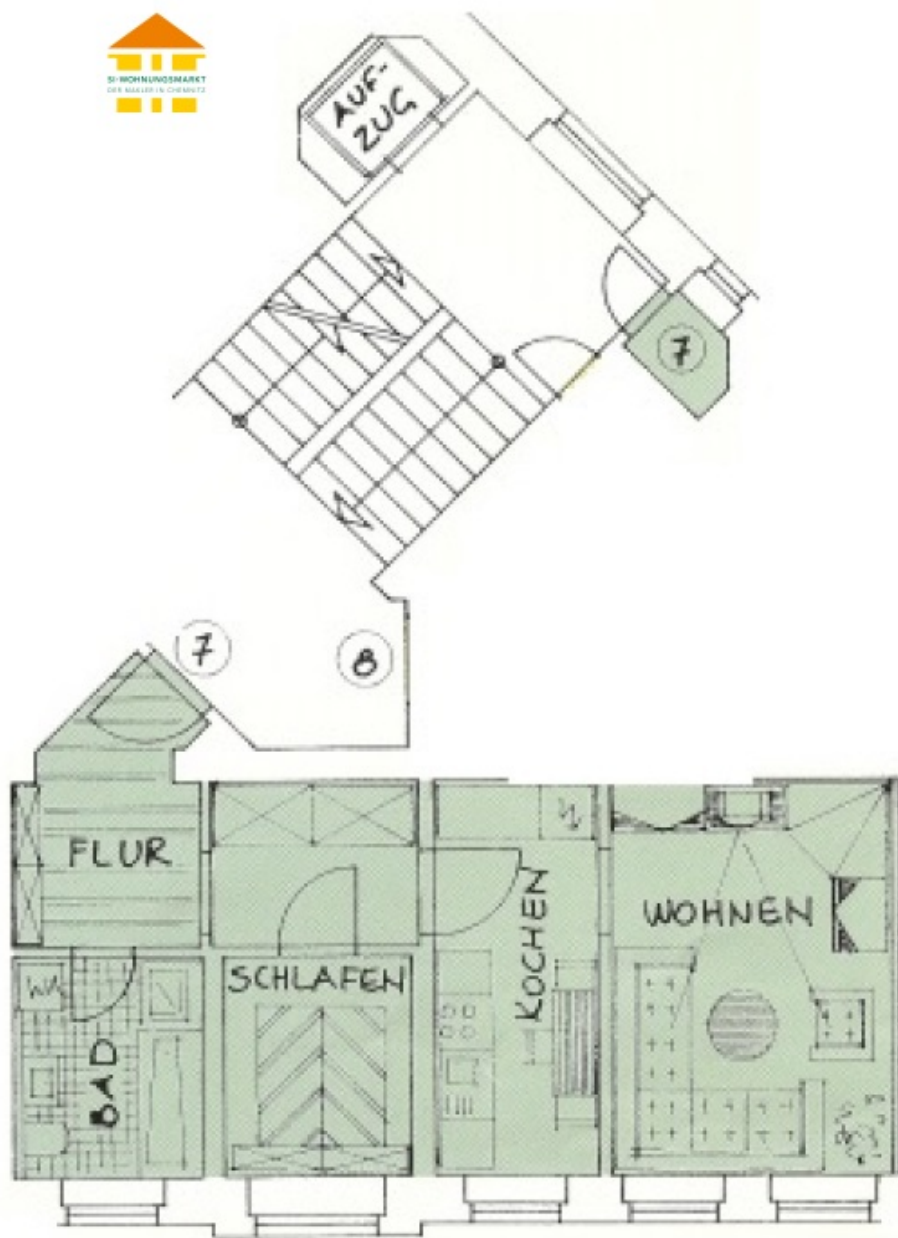
Küche



Küche



Wohnzimmer



### Energieausweis



Erstellungsdatum:	nicht benötigt	Effizienzklasse:	D ( $\leq 150$ )
Ausweistyp:	---	Energieträger:	Gas
Energieverbrauch:	96 kWh/qm*a	Baujahr:	1894