



<b>Etage</b>	Erdgeschoss
<b>Räume</b>	2 Raum Wohnung
<b>Frei ab</b>	nach Renovierung vrst. 15.05.2026
<b>Kaltmiete</b>	370,00 Euro
<b>Nebenkosten</b>	115,00 Euro
<b>Warmmiete</b>	485,00 Euro
<b>Größe</b>	58,00 qm
<b>Kaution</b>	740,00 Euro
<b>Stellplatz</b>	Aussenstellplatz 30 Euro
<b>Mietschuldenfreiheitsbescheinigung notwendig</b>	

## Lindenring 30 in 08315 Bernsbach

Lauter-Bernsbach ist nördlich der Großen Kreisstadt Schwarzenberg und südlich der Stadt Aue gelegen. Das Wohnhaus befindet sich am Gemeinderand in leicht hängiger Lage mit sehr schönem Ausblick ins Erzgebirge. Besonders junge Familien schätzen die ruhige und geschützte Lage des Wohnparks. Am Rand des Wohngebietes befindet sich eine Bushaltestelle, welche ebenfalls das schnelle Erreichen der umliegenden Ziele ermöglicht.

Angeboten wird eine schöne 2-Raum-Wohnung im Erdgeschoss eines 1994 erbauten Mehrfamilienhauses im Wohnpark Bernsbach! Das Wohngebiet liegt am Gemeinderand in leicht hängiger Lage mit sehr schönem Ausblick ins Erzgebirge.

Die Wohnung kennzeichnet sich durch folgende Merkmale:

- durchdachter Grundriss - ohne Durchgangszimmer /
- großzügiges Wohnzimmer /
- Küche sowie Wohnzimmer mit Zugang zum Balkon /
- Schlafzimmer mit optimaler Größe /
- modern saniertes Badezimmer mit Wanne und WM-Anschluss /
- zeitloser Laminatboden /
- interner Abstellraum /
- abgeschlossenes Kellerabteil /
- barrierefreier Zugang zur Wohnung /
- Außenstellplatz /

Im Zuge der Neuvermietung wird das Badezimmer renoviert, auf Grund dessen ist die Wohnung voraussichtlich ab Mai/Juni bezugsfertig.



## SI Wohnungsmarkt

Straße der Nationen 122  
09111 Chemnitz

Telefon: 0371 / 27 32 640  
Telefax: 0371 / 27 32 64 29

[info@si-wohnungsmarkt.de](mailto:info@si-wohnungsmarkt.de)  
[www.si-wohnungsmarkt.de](http://www.si-wohnungsmarkt.de)

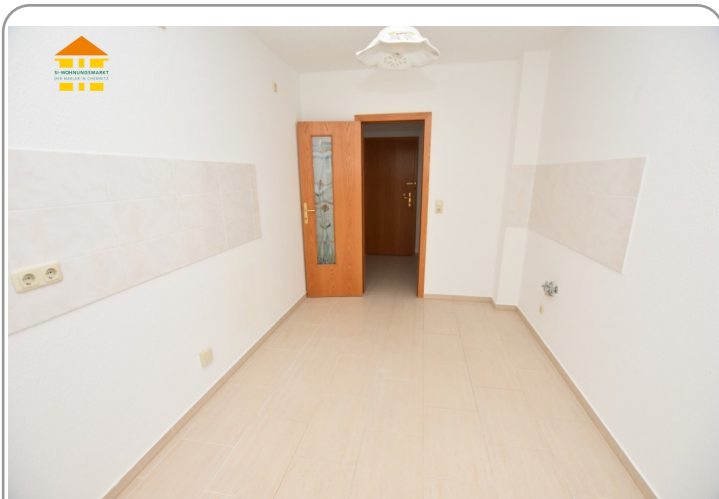
Aktuell über 400 Objekte online.  
Unsere Angebote werden täglich aktualisiert.

Schauen Sie rein - es lohnt sich!





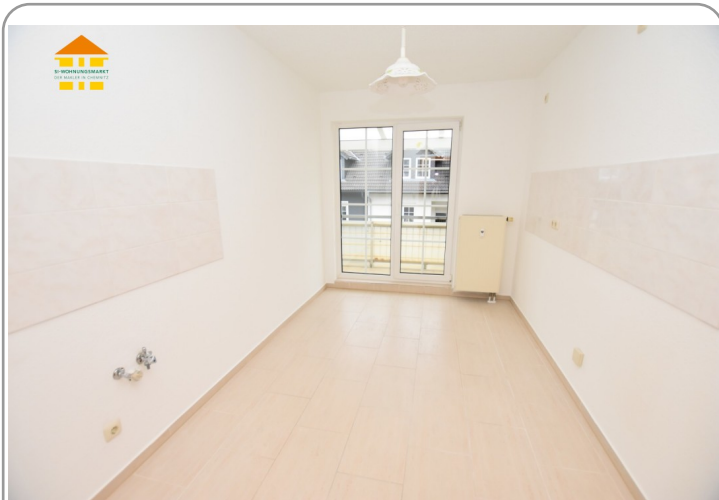
Vergleichsbild Flur



Vergleichsbild Küche



Vergleichsbild Badezimmer



Vergleichsbild Küche



Vergleichsbild Flur



### Energieausweis



<b>Erstellungsdatum:</b>	ab 01.05.2014	<b>Effizienzklasse:</b>	C (<= 100
<b>Ausweistyp:</b>	Verbrauchsausweis	<b>Energieträger:</b>	Gas
<b>Energieverbrauch:</b>	92,00 kWh/qm*a	<b>Baujahr:</b>	1994