



<b>Etage</b>	zweites Obergeschoss
<b>Räume</b>	2 Raum Wohnung
<b>Frei ab</b>	01.07.2026
<b>Kaltmiete</b>	230,00 Euro
<b>Nebenkosten</b>	98,00 Euro
<b>Warmmiete</b>	328,00 Euro
<b>Größe</b>	41,00 qm
<b>Kaution</b>	690,00 Euro
<b>Stellplatz</b>	Aussenstellplatz 30 Euro

**Aufzug im Haus**  
**Mietschuldenfreiheitsbescheinigung notwendig**

## Schloßplatz 5 in 09113 Chemnitz

Die Immobilie befindet sich in einem der beliebtesten Stadtteile in der Mitte von Chemnitz – Schloßchemnitz. Eine Eissporthalle mit Eisschnelllaufbahn, eine Kletterhalle und der KÜchwald eignen sich ideal zur abwechslungsreichen und sportlichen Betätigung. Ein besonderes Highlight ist der Schloßteich, welcher gern als grüne Oase der Stadt bezeichnet wird und zum entspannten Flanieren oder zum Joggen gehen einlädt. Einrichtungen des täglichen Bedarfs sowie Kindergärten, Schulen und eine ärztliche Versorgung stehen in der unmittelbaren Umgebung stets zur Verfügung. Der Stadtteil verfügt über eine ausgeprägte Infrastruktur und eine ideale Anbindung an die Autobahn über die B95. Auch das Chemnitzer Zentrum sowie der Brühl sind in nur wenigen Gehminuten sehr gut erreichbar.

Zur Miete angeboten wird eine 2-Raum-Wohnung in Schloßchemnitz.

Folgende Merkmale kennzeichnen die Wohnung:

- praktischer Grundriss /
- geräumiges Wohnzimmer /
- offene Wohnküche /
- Schlafzimmer von angenehmer Größe /
- Bad mit Wanne und WM-Anschluss /
- integrierte Deckenspots in Flur und Bad /
- zeitloser Laminatboden /
- abgeschlossenes Kellerabteil /
- Trockenboden zur gemeinschaftlichen Nutzung /
- begrünter Innenhof zur gemeinschaftlichen Nutzung /
- Einrichtungen des täglichen Bedarfs in naher Umgebung /
- öffentliche Verkehrsmittel zu Fuß gut erreichbar /



## SI Wohnungsmarkt

Straße der Nationen 122  
09111 Chemnitz

Telefon: 0371 / 27 32 640  
Telefax: 0371 / 27 32 64 29

[info@si-wohnungsmarkt.de](mailto:info@si-wohnungsmarkt.de)  
[www.si-wohnungsmarkt.de](http://www.si-wohnungsmarkt.de)

Aktuell über 400 Objekte online.  
Unsere Angebote werden täglich aktualisiert.

Schauen Sie rein - es lohnt sich!





Schlafzimmer



Schlafzimmer



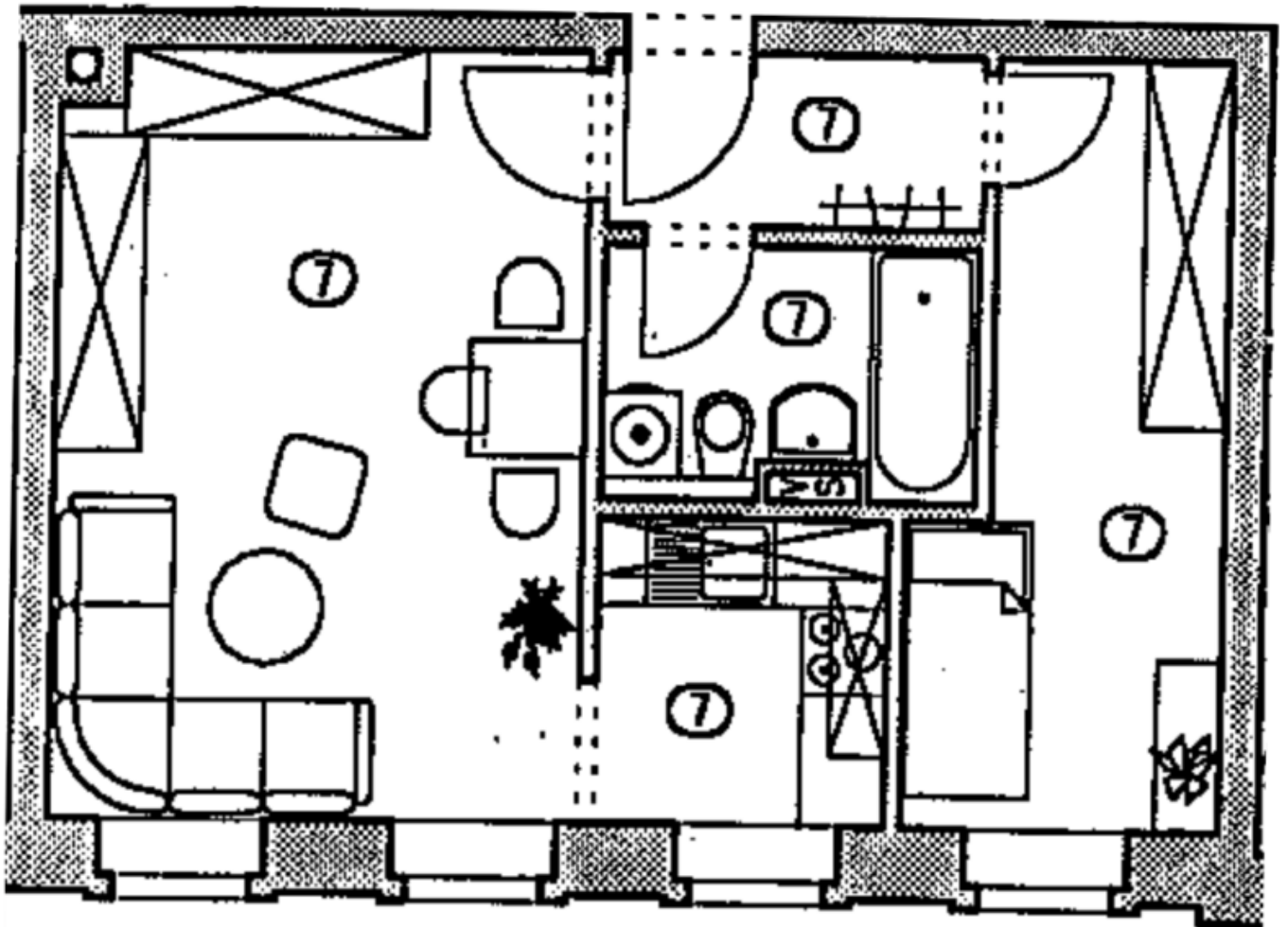
Küche



Badezimmer



Wohnzimmer



### Energieausweis



<b>Erstellungsdatum:</b>	ab 01.05.2014	<b>Effizienzklasse:</b>	C (<= 100)
<b>Ausweistyp:</b>	Verbrauchsausweis	<b>Energieträger:</b>	Gas
<b>Energieverbrauch:</b>	99,00 kWh/qm*a	<b>Baujahr:</b>	1900