



Ottostraße 6 in 09113 Chemnitz

<b>Etage</b>	drittes Obergeschoss
<b>Räume</b>	2 Raum Wohnung
<b>Frei ab</b>	01.05.2026 nach Renovierung
<b>Kaltmiete</b>	285,00 Euro
<b>Nebenkosten</b>	115,00 Euro
<b>Warmmiete</b>	400,00 Euro
<b>Größe</b>	44,00 qm
<b>Kaution</b>	855,00 Euro
<b>Stellplatz</b>	Tiefgarage möglich 65 Euro
<b>Mietschuldenfreiheitsbescheinigung notwendig</b>	

Schloßchemnitz zählt zu den beliebtesten Wohnvierteln von Chemnitz. Der historische Stadtteil liegt nördlich der Innenstadt, mit exzellenter Anbindung und umfassender Infrastruktur. Prägend sind der Schloßberg mit Museum, die Schloßteichanlage sowie die charmante Gründerzeit- und Jugendstilbebauung. Einkaufsmöglichkeiten, Schulen und medizinische Versorgung sind fußläufig erreichbar. So verbindet Schloßchemnitz urbanes Leben mit ruhigen, grünen Rückzugsbereichen und historischem Flair.

Zur Miete angeboten wird eine 2-Raum-Wohnung in Zentrumsnähe.

Folgende Merkmale kennzeichnen die Wohnung:

- praktischer Grundriss /
- Wohnzimmer mit Zugang zum Balkon /
- offene Wohnküche mit Essbereich /
- Balkon mit hofseitiger Ausrichtung /
- Schlafzimmer von angenehmer Größe /
- Tageslichtbad mit Wanne und WM-Anschluss /
- neuer Laminatboden wird nach Auszug verlegt /
- abgeschlossenes Kellerabteil /
- begrünter Innenhof zur gemeinschaftlichen Nutzung /
- Einrichtungen des täglichen Bedarfs in naher Umgebung /
- öffentliche Verkehrsmittel zu Fuß gut erreichbar /



## SI Wohnungsmarkt

Straße der Nationen 122  
09111 Chemnitz

Telefon: 0371 / 27 32 640

Telefax: 0371 / 27 32 64 29

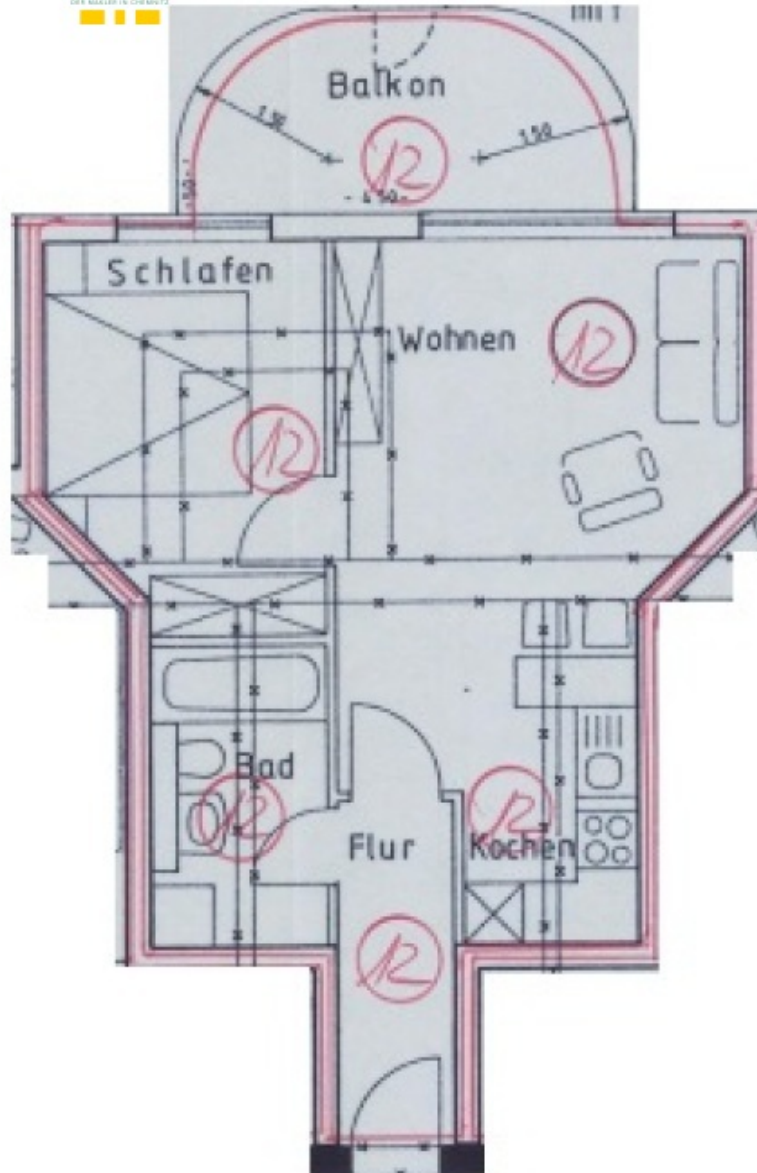
[info@si-wohnungsmarkt.de](mailto:info@si-wohnungsmarkt.de)

[www.si-wohnungsmarkt.de](http://www.si-wohnungsmarkt.de)

Aktuell über 400 Objekte online.  
Unsere Angebote werden täglich aktualisiert.

Schauen Sie rein - es lohnt sich!





### Energieausweis



<b>Erstellungsdatum:</b>	ab 01.05.2014	<b>Effizienzklasse:</b>	C ( $\leq 100$ )
<b>Ausweistyp:</b>	Verbrauchsausweis	<b>Energieträger:</b>	Gas
<b>Energieverbrauch:</b>	kWh/qm*a	<b>Baujahr:</b>	1895