



Etage	erstes Obergeschoss
Räume	2 Raum Wohnung
Frei ab	sofort
Kaltmiete	254,00 Euro
Nebenkosten	114,00 Euro
Warmmiete	368,00 Euro
Größe	43,85 qm
Kaution	762,00 Euro

Aufzug im Haus
Mietschuldenfreiheitsbescheinigung notwendig

Casparistraße 1 in 09126 Chemnitz

Das Lutherviertel in Chemnitz zählt zu den gefragten, innenstadtnahen Wohnlagen der Stadt und verbindet urbanes Leben mit gewachsener Wohnqualität. Der Stadtteil ist geprägt von gepflegten Altbauten, ruhigen Nebenstraßen und einer angenehmen Nachbarschaftsstruktur. Einkaufsmöglichkeiten, Ärzte, Schulen und gastronomische Angebote befinden sich in fußläufiger Entfernung. Die sehr gute Anbindung an den öffentlichen Nahverkehr sowie die schnelle Erreichbarkeit der Innenstadt und der Autobahnen unterstreichen die Attraktivität der Lage. Grünflächen und Naherholungsmöglichkeiten sorgen zusätzlich für eine hohe Lebensqualität. Insgesamt bietet das Lutherviertel eine nachhaltige, wertstabile Lage mit hoher Nachfrage bei Mietern und Kapitalanlegern.

Zur Miete angeboten wird eine 2-Raum-Wohnung in Lutherviertel.

Folgende Merkmale kennzeichnen die Wohnung:

- praktischer Grundriss /
- geräumiges Wohnzimmer /
- sonnige Wohnküche mit WM-Anschluss /
- Schlafzimmer von angenehmer Größe /
- Bad mit Wanne /
- zeitloser Laminatboden /
- abgeschlossenes Kellerabteil /
- Aufzug im Treppenhaus /
- begrünter Innenhof zur gemeinschaftlichen Nutzung /
- Einrichtungen des täglichen Bedarfs in naher Umgebung /
- öffentliche Verkehrsmittel zu Fuß gut erreichbar /



SI Wohnungsmarkt

Straße der Nationen 122
09111 Chemnitz

Telefon: 0371 / 27 32 640
Telefax: 0371 / 27 32 64 29

info@si-wohnungsmarkt.de
www.si-wohnungsmarkt.de

Aktuell über 400 Objekte online.
Unsere Angebote werden täglich aktualisiert.

Schauen Sie rein - es lohnt sich!





Wohnzimmer



Badezimmer



Schlafzimmer



Küche



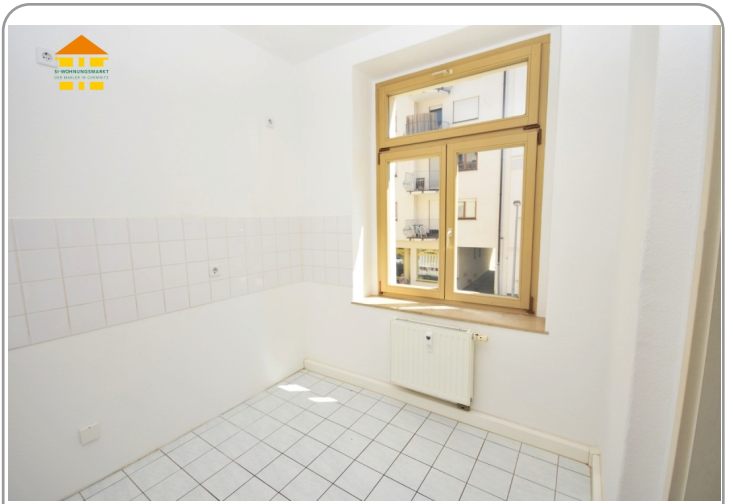
Flur



Schlafzimmer



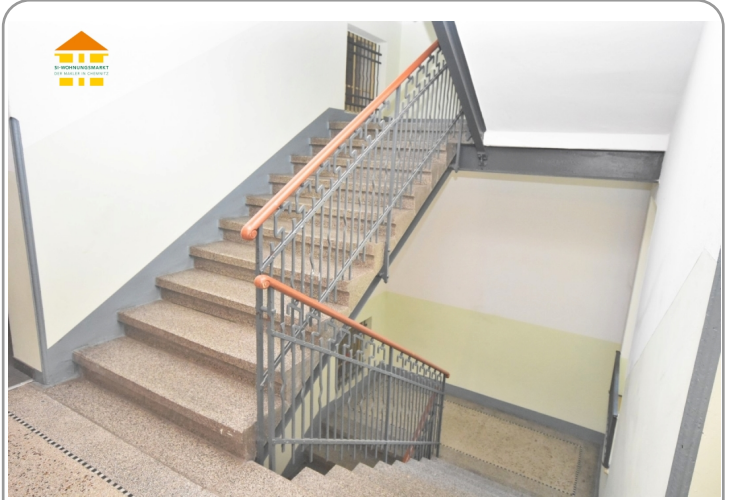
Wohnzimmer



Küche



Küche



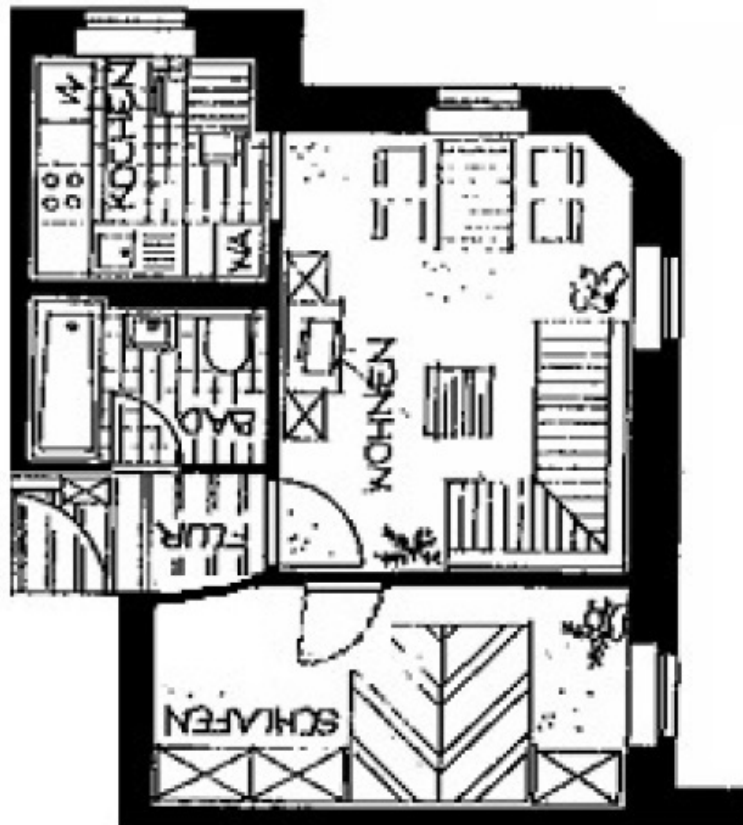
Treppenhaus



Hausansicht



Badezimmer



Energieausweis



Erstellungsdatum:	ab 01.05.2014	Effizienzklasse:	D (<= 150)
Ausweistyp:	Verbrauchsausweis	Energieträger:	Gas
Energieverbrauch:	112 kWh/qm*a	Baujahr:	1912