



Etage	Erdgeschoss
Räume	1 Raum Wohnung
Verkauf ab	sofort
VK-Preis	26500 Euro
Provision	3,57 % inkl. MwSt. jedoch mind. 3.570,00€ inkl. MwSt.
Größe	41,00 qm
Stellplatz	Aussenstellplatz 2500 Euro
Einbauküche vorhanden	
Aufzug im Haus	

Josephinenstraße 14 in 09113 Chemnitz

Die Immobilie befindet sich in einem der beliebtesten Stadtteile in der Mitte von Chemnitz – Schlosschemnitz. Dieser von Grünflächen und Freizeitangeboten belebte Stadtteil ist besonders bei jungen Familien und Senioren sehr beliebt. Besonders Highlight von Schlosschemnitz ist der Schlossteich. Auch kulturell ist Schlosschemnitz sehr gut aufgestellt. Der Stadtteil verfügt über eine ausgeprägte Infrastruktur und eine ideale Anbindung an die Autobahn über die B95. Auch das Chemnitzer Zentrum sowie der Brühl sind in nur wenigen Gehminuten sehr gut erreichbar.

Zum Verkauf steht eine attraktive Gewerbeinheit mit einladendem Wintergarten in zentraler Lage von Chemnitz. Die Gewerbefläche befindet sich im Erdgeschoss eines gepflegten Mehrfamilienhauses und kennzeichnet sich durch folgende Merkmale:

- zeitloser Fliesenboden /
- attraktiver Wintergarten - perfekte Werbefläche /
- gefliestes WC mit Waschbecken /
- geräumige Küche /
- Abstellraum und Kellerabteil /
- ausreichend Parkmöglichkeiten /
- Außenstellplatz zugehörig /
- Zugang über Vorder- und Hintereingang möglich /
- gute Infrastruktur /

Die Gewerbeinheit befindet sich parallel in der Neuvermietung und ist somit perfekt für Eigennutzer oder Kapitalanleger geeignet. Eine realistische Soll-Miete p.a. liegt aus unserer Sicht bei 2.700,00 € inkl. Stellplatz.



SI Wohnungsmarkt

Straße der Nationen 122
09111 Chemnitz

Telefon: 0371 / 27 32 640

Telefax: 0371 / 27 32 64 29

info@si-wohnungsmarkt.de

www.si-wohnungsmarkt.de

Aktuell über 400 Objekte online.
Unsere Angebote werden täglich aktualisiert.

Schauen Sie rein - es lohnt sich!





Außenstellplatz



Stellplätze



Durchfahrt



Badezimmer



Küche



Küche



Wintergarten



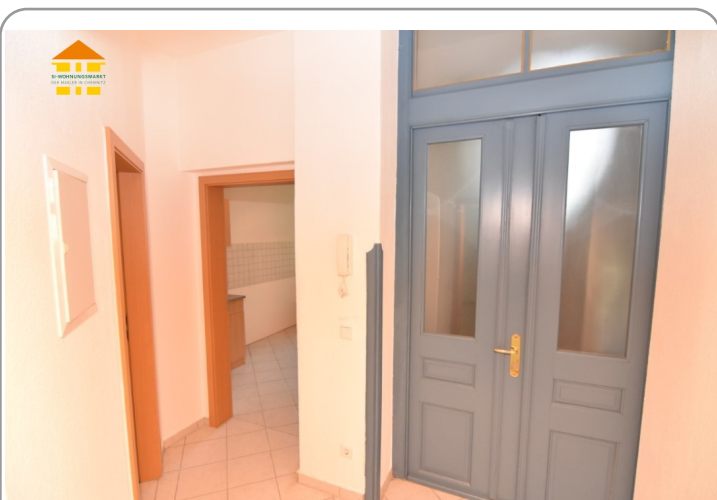
Wintergarten



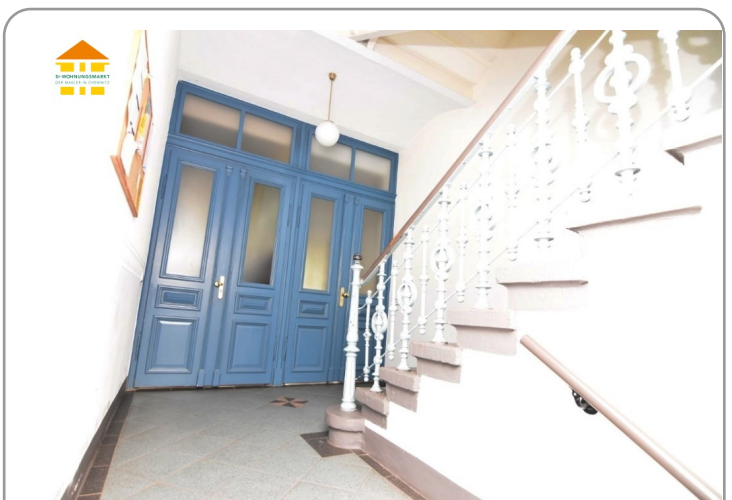
Gewerbefläche



Gewerbefläche



Eingang



Treppenhaus



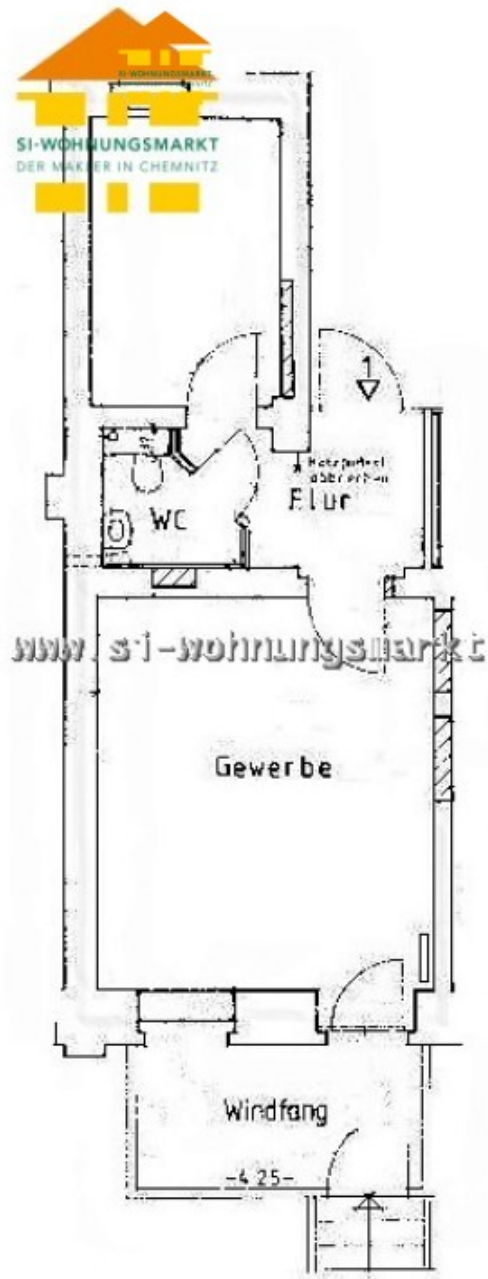
Außenansicht Wintergarten



Außenansicht Wintergarten



Außenansicht



Energieausweis



Erstellungsdatum:	ab 01.05.2014	Effizienzklasse:	D (<= 150)
Ausweistyp:	Verbrauchsausweis	Energieträger:	Gas
Energieverbrauch:	kWh/qm*a	Baujahr:	1895

Die Angaben und Unterlagen zum Objekt basieren auf Informationen Dritter, die der Firma SI Wohnungsmarkt erteilt wurden. Für deren Richtig- und Vollständigkeit kann jedoch keine Haftung übernommen werden.