



Etage	zweites Obergeschoss
Räume	2 Raum Wohnung
Frei ab	sofort
Kaltmiete	260,00 Euro
Nebenkosten	135,00 Euro
Warmmiete	395,00 Euro
Größe	56,29 qm
Kaution	780,00 Euro

Mietschuldenfreiheitsbescheinigung notwendig

Zeißstraße 52 in 09131 Chemnitz

Das Objekt befindet sich im schönen Chemnitzer Stadtteil Hilbersdorf. Besonders bei jungen Familien ist dieser Stadtteil, dank seiner idealen Lage und der zahlreichen Bildungseinrichtungen, sehr beliebt. Sowohl das Einkaufscenter "Sachsenallee", als auch zahlreiche sich im Stadtteil befindende Einrichtungen des täglichen Bedarfs, sind in wenigen Minuten erreichbar. Ein Großteil der Fläche des beliebten Stadtteils wird von einem großen Waldgebiet, dem Zeisigwald, eingenommen. Der über 600 Hektar große Restbestandteil des ehemaligen Erzgebirgswaldes "Miriquidi" lädt auch heute noch zum Entspannen und Abschalten ein. Rad- und Wanderwege durchziehen den gesamten Wald. Somit ist man stets in nur wenigen Minuten, sowohl in der belebten Chemnitzer Innenstadt, als auch in der ruhigen und besinnlichen Natur.

Zur Miete angeboten wird eine 2-Raum-Wohnung in Hilbersdorf.

Folgende Merkmale kennzeichnen die Wohnung:

- praktischer Grundriss - keine Durchgangszimmer /
- zeitloser Laminatboden in allen Wohnräumen /
- helles und freundliches Wohnzimmer /
- Zugang zum Balkon über das Wohnzimmer /
- Küche mit WM-Anschluss /
- Tageslichtbad mit Wanne /
- gemütliches Schlafzimmer mit Blick in den Innenhof /
- abgeschlossenes Kellerabteil /
- Einrichtungen des täglichen Bedarfs in naher Umgebung /
- öffentliche Verkehrsmittel zu Fuß gut erreichbar /



SI Wohnungsmarkt

Straße der Nationen 122
09111 Chemnitz

Telefon: 0371 / 27 32 640
Telefax: 0371 / 27 32 64 29

info@si-wohnungsmarkt.de
www.si-wohnungsmarkt.de

Aktuell über 400 Objekte online.
Unsere Angebote werden täglich aktualisiert.

Schauen Sie rein - es lohnt sich!





Wohnzimmer



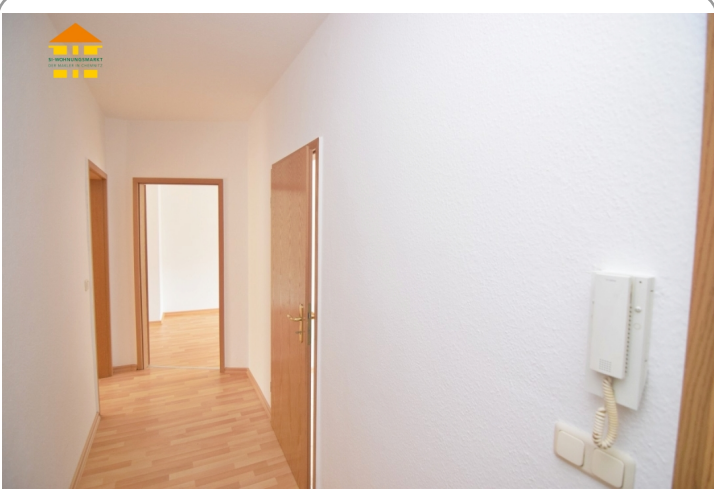
Wohnzimmer



Flur



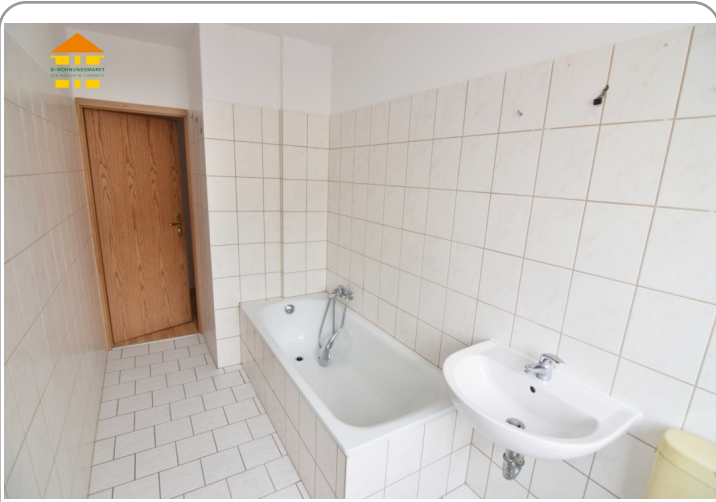
Badezimmer



Flur



Schlafzimmer



Badezimmer



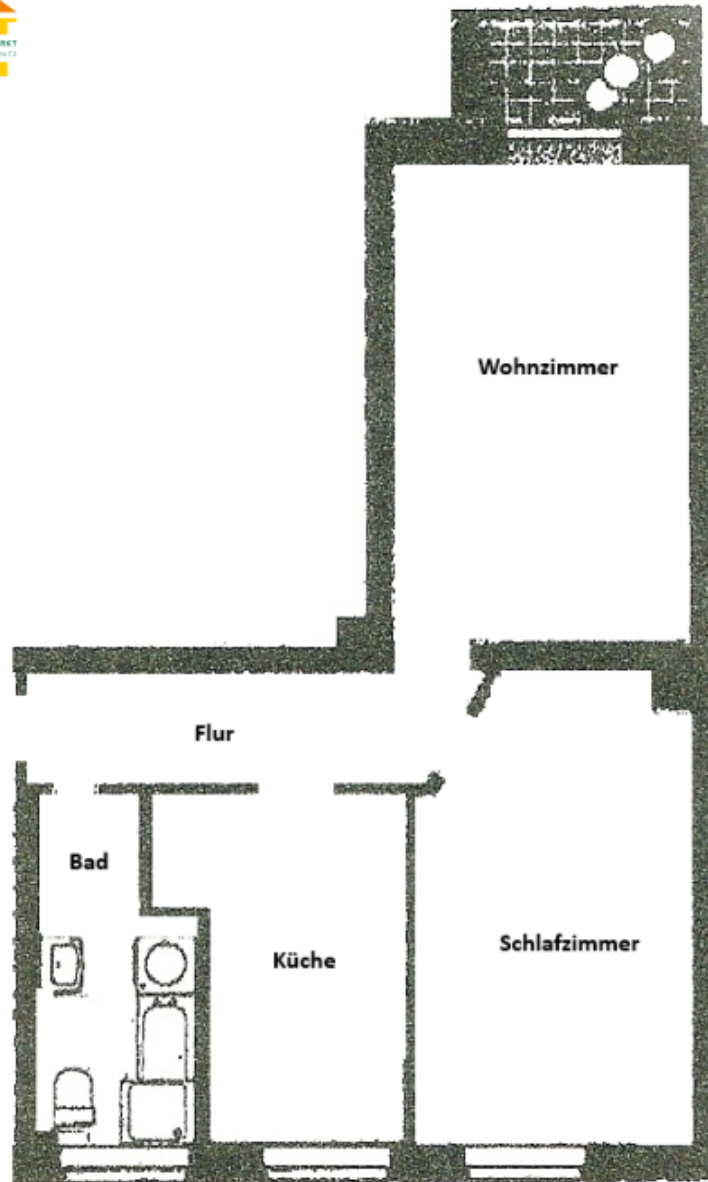
Küche



Schlafzimmer



Balkon



Energieausweis



Erstellungsdatum:	ab 01.05.2014	Effizienzklasse:	C (<= 100
Ausweistyp:	Verbrauchsausweis	Energieträger:	Gas
Energieverbrauch:	119,00 kWh/qm*a	Baujahr:	1936