



Neefestraße 89 in 09119 Chemnitz

Etage	zweites Obergeschoss
Räume	2 Raum Wohnung
Frei ab	sofort
Kaltmiete	224,00 Euro
Nebenkosten	110,00 Euro
Warmmiete	334,00 Euro
Größe	42,30 qm
Kauton	672,00 Euro
Stellplatz	kein Stellplatz Euro

Aufzug im Haus
Mietschuldenfreiheitsbescheinigung notwendig

Chemnitz-Kappel ist ein ruhiger und gewachsener Stadtteil im Westen von Chemnitz, der sich durch eine angenehme Mischung aus Wohnbebauung und grünen Rückzugsräumen auszeichnet. Die Lage bietet eine gute Anbindung an die Innenstadt, die sowohl mit dem Auto als auch mit öffentlichen Verkehrsmitteln schnell erreichbar ist. Einkaufsmöglichkeiten, Schulen und Einrichtungen des täglichen Bedarfs befinden sich in der näheren Umgebung und sorgen für eine hohe Alltagstauglichkeit. Gleichzeitig laden nahegelegene Grünflächen und Naherholungsgebiete zu Spaziergängen und Freizeitaktivitäten im Freien ein. Die verkehrsgünstige Anbindung an überregionale Straßen ermöglicht zudem eine schnelle Erreichbarkeit des Umlands.

Zur Miete angeboten wird eine 2-Raum-Wohnung in Chemnitz.

Diese Merkmale Kennzeichnen die Wohnung

- praktischer Grundriss /
- großzügiges Wohnzimmer /
- Schlafzimmer von angenehmer Größe /
- Bad mit Wanne und WM-Anschluss /
- zeitloser Laminatboden /
- Glasfaseranschluss vorhanden /
- abgeschlossenes Kellerabteil /
- Aufzug im Treppenhaus /
- begrünter Innenhof zur gemeinschaftlichen Nutzung /
- Einrichtungen des täglichen Bedarfs in naher Umgebung /
- öffentliche Verkehrsmittel zu Fuß gut erreichbar /



SI Wohnungsmarkt

Straße der Nationen 122
09111 Chemnitz

Telefon: 0371 / 27 32 640
Telefax: 0371 / 27 32 64 29

info@si-wohnungsmarkt.de
www.si-wohnungsmarkt.de

Aktuell über 400 Objekte online.
Unsere Angebote werden täglich aktualisiert.

Schauen Sie rein - es lohnt sich!





Hausansicht



Hinterhof



Schlafzimmer



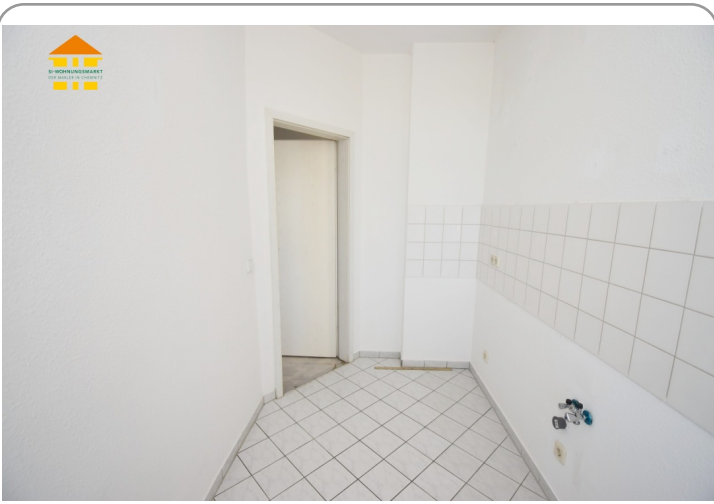
Schlafzimmer



Hausansicht



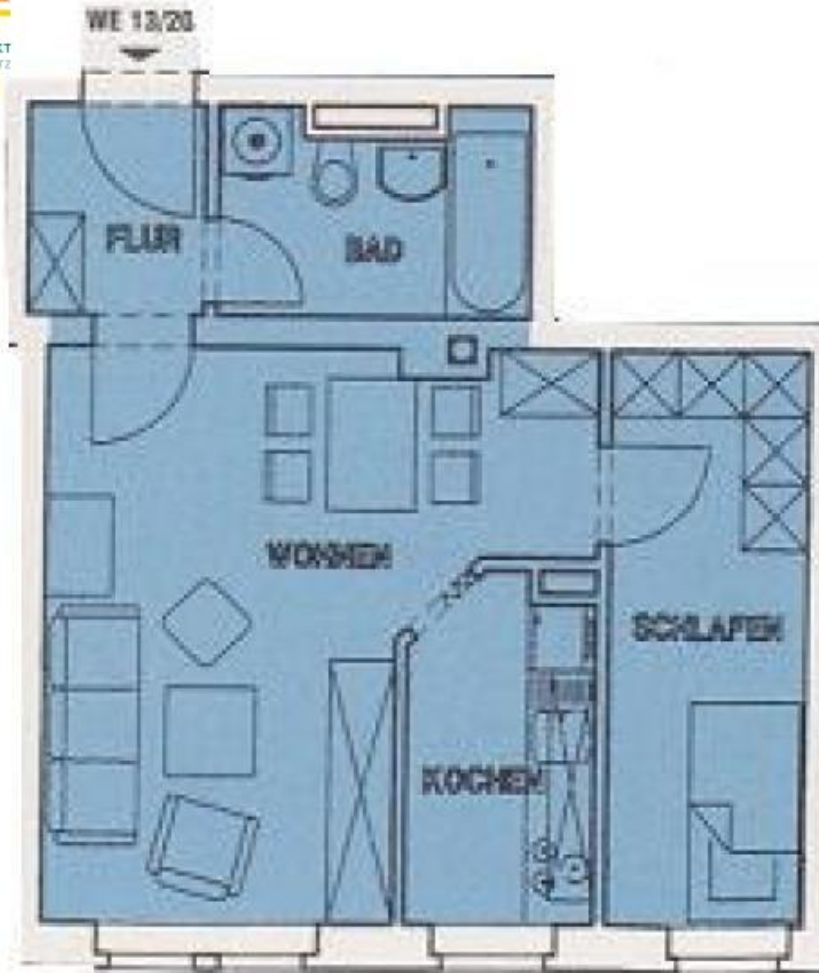
Badezimmer



Küche



Küche



Energieausweis



Erstellungsdatum:	ab 01.05.2014	Effizienzklasse:	C (\leq 100)
Ausweistyp:	Verbrauchsausweis	Energieträger:	Gas
Energieverbrauch:	110 kWh/qm*a	Baujahr:	1895