



<b>Etage</b>	Erdgeschoss
<b>Räume</b>	2 Raum Wohnung
<b>Frei ab</b>	01.07.2026
<b>Kaltmiete</b>	200,00 Euro
<b>Nebenkosten</b>	84,00 Euro
<b>Warmmiete</b>	284,00 Euro
<b>Größe</b>	32,30 qm
<b>Kaution</b>	600,00 Euro

**Aufzug im Haus**  
**Mietschuldenfreiheitsbescheinigung notwendig**

### Ludwig-Kirsch-Straße 8 a in 09130 Chemnitz

Das Wohnhaus befindet sich auf dem Chemnitzer Sonnenberg. Dieser Stadtteil ist geprägt von seinem offenen und lebendigen Charakter. Zahlreiche Imbisse, Einzelhandelsgeschäfte und Startups haben sich in den vergangenen Jahren auf dem Sonnenberg niedergelassen. Dank der bunt gemischten Bevölkerung und dem Leben, welches sich zwischen den Häusern und Gärten abspielt, erlangt der Stadtteil immer mehr Zuspruch. Eine Vielzahl an bekannten und exzellenten Bars und Restaurants befinden sich ebenso auf dem Sonnenberg. Diese ziehen täglich Feinschmecker aus ganz Chemnitz und Umgebung in ihren Bann.

Zur Miete steht eine gemütliche 2-Raum-Wohnung im Herzen von Chemnitz.

Folgende Merkmale kennzeichnen die Wohneinheit:

- ansprechend gestalteter Grundriss /
- helles, großzügiges Wohnzimmer /
- Schlafzimmer mit optimaler Größe /
- Bad mit Dusche /
- zeitloser Laminatboden in allen Wohnräumen /
- abgeschlossenes Kellerabteil /
- Abstellraum im Treppenhaus /
- Personenaufzug vorhanden /
- Einrichtungen des täglichen Bedarfs in naher Umgebung /
- öffentliche Verkehrsmittel zu Fuß gut erreichbar /



### SI Wohnungsmarkt

Straße der Nationen 122  
09111 Chemnitz

Telefon: 0371 / 27 32 640  
Telefax: 0371 / 27 32 64 29

[info@si-wohnungsmarkt.de](mailto:info@si-wohnungsmarkt.de)  
[www.si-wohnungsmarkt.de](http://www.si-wohnungsmarkt.de)

Aktuell über 400 Objekte online.  
Unsere Angebote werden täglich aktualisiert.

Schauen Sie rein - es lohnt sich!





Vergleichsbild Wohnzimmer



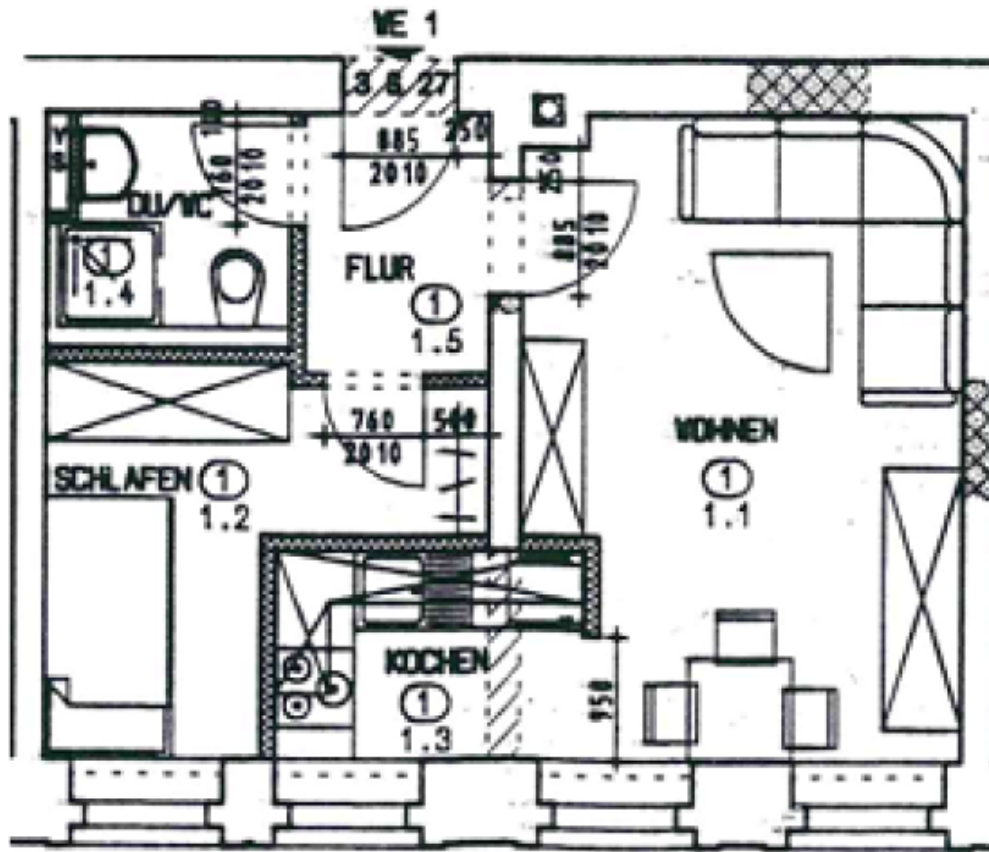
Vergleichsbild Küche



Vergleichsbild Küche



Vergleichsbild Wohnzimmer



### Energieausweis



<b>Erstellungsdatum:</b>	ab 01.05.2014	<b>Effizienzklasse:</b>	C (<= 100)
<b>Ausweistyp:</b>	Verbrauchsausweis	<b>Energieträger:</b>	Gas
<b>Energieverbrauch:</b>	88 kWh/qm*a	<b>Baujahr:</b>	1905