



<b>Etage</b>	Erdgeschoss
<b>Räume</b>	2 Raum Wohnung
<b>Frei ab</b>	sofort
<b>Kaltmiete</b>	450,00 Euro
<b>Nebenkosten</b>	195,00 Euro
<b>Warmmiete</b>	645,00 Euro
<b>Größe</b>	68,95 qm
<b>Kaution</b>	900,00 Euro
<b>Stellplatz</b>	Aussenstellplatz 35 Euro
<b>Mietschuldenfreiheitsbescheinigung notwendig</b>	

## Adalbert-Stifter-Weg 45 in 09131 Chemnitz

Im Norden von Chemnitz, der ehemaligen „Karl-Marx-Stadt“ befindet sich der Stadtteil Ebersdorf. Besonders junge Familien schätzen die Zentrumsnähe in Verbindung mit der Ruhe der Natur sehr. Der Ebersdorfer Wald und die Felder des Stadtteiles eignen sich ideal für entspannte Spaziergänge und für sportliche Aktivitäten. Das Zentrum erreicht man über die Frankenberger Straße in ca. 15 Minuten, auch die Autobahn A4 ist in nur wenigen Minuten mit dem Auto zu erreichen. Einrichtungen des täglichen Bedarfes, wie Schulen, Arztpraxen und Lebensmittelgeschäfte sind in nur wenigen Gehminuten zu erreichen.

Mieten Sie eine erstklassige 2- Raum - Wohnung in schönster Wohnlage am Ebersdorfer Wald.

Folgende Merkmale kennzeichnen die Wohnung:

- praktischer Grundriss /
- Wohnzimmer mit Zugang zum Balkon /
- Küche mit Erker /
- Schlafzimmer von angenehmer Größe mit Zugang zum Bad /
- Bad mit Wanne, Dusche und WM-Anschluss /
- interner Abstellraum /
- moderner Laminatboden /
- Stellplatz zugeordnet /
- abgeschlossenes Kellerabteil /
- begrünter Innenhof zur gemeinschaftlichen Nutzung /
- Einrichtungen des täglichen Bedarfs in naher Umgebung /
- allgemeiner Trocken- und Fahrradraum /

Festmietzeit: 24 Monate



## SI Wohnungsmarkt

Straße der Nationen 122

09111 Chemnitz

Telefon: 0371 / 27 32 640

Telefax: 0371 / 27 32 64 29

[info@si-wohnungsmarkt.de](mailto:info@si-wohnungsmarkt.de)

[www.si-wohnungsmarkt.de](http://www.si-wohnungsmarkt.de)

Aktuell über 400 Objekte online.  
Unsere Angebote werden täglich aktualisiert.

Schauen Sie rein - es lohnt sich!

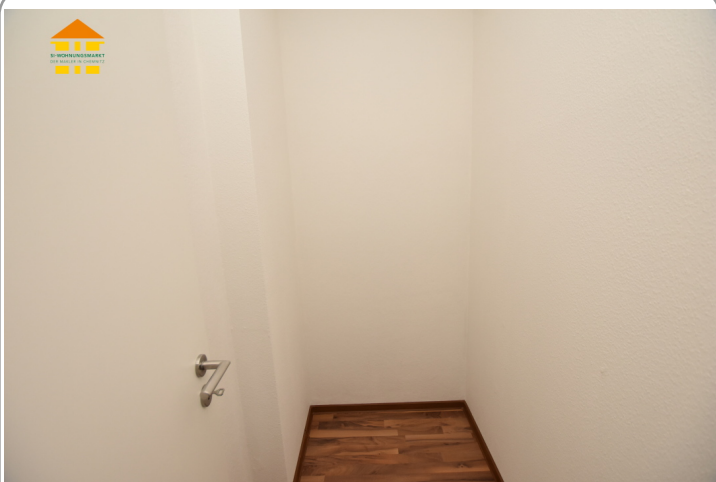




Wohnzimmer



Wohnzimmer



Abstellraum



Bad



Bad



Schlafzimmer





Schlafzimmer



Flur



Flur



Küche



Küche



Balkon



### Energieausweis



Erstellungsdatum:	nicht benötigt	Effizienzklasse:	---
Ausweistyp:	---	Energieträger:	keine Angabe
Energieverbrauch:	kWh/qm*a	Baujahr:	1912