



<b>Etage</b>	drittes Obergeschoss
<b>Räume</b>	1 Raum Wohnung
<b>Frei ab</b>	sofort
<b>Kaltmiete</b>	200,00 Euro
<b>Nebenkosten</b>	90,00 Euro
<b>Warmmiete</b>	290,00 Euro
<b>Größe</b>	37,32 qm
<b>Kaution</b>	600,00 Euro

**Mietschuldenfreiheitsbescheinigung notwendig**

## Jahnstraße 64 in 09126 Chemnitz

Das Lutherviertel in Chemnitz liegt im südwestlichen Stadtbereich und zeichnet sich durch seine zentrale Lage mit guter Anbindung an den öffentlichen Nahverkehr aus. Die Umgebung besticht durch eine Mischung aus historischen Gründerzeitbauten und modernen Wohnkonzepten, was dem Viertel ein charmantes, urbanes Flair verleiht. Zahlreiche Einkaufsmöglichkeiten, Cafés und Restaurants befinden sich in unmittelbarer Nähe, ebenso wie Schulen und Kindergärten, die das Gebiet besonders für Familien attraktiv machen. Grünflächen und Parks bieten zudem Ruheinseln für Freizeit und Erholung. Die Infrastruktur ist hervorragend, mit schnellen Verbindungen zur Innenstadt und zu den Hauptverkehrsachsen der Stadt. Insgesamt verbindet das Lutherviertel städtisches Leben mit hoher Lebensqualität und vielfältigen Wohnmöglichkeiten.

Zur Miete angeboten wird eine 1-Raum-Wohnung in Gablenz.

Folgende Merkmale kennzeichnen die Wohnung:

- großzügiger Wohn-/Schlafbereich /
- offene Wohnküche /
- Bad mit Dusche und WM-Anschluss /
- integrierte Deckenspots in Flur und Bad /
- zeitloser Laminatboden /
- abgeschlossenes Kellerabteil /
- Trockenboden zur gemeinschaftlichen Nutzung /
- Glasfaseranschluss /
- begrünter Innenhof zur gemeinschaftlichen Nutzung /
- Einrichtungen des täglichen Bedarfs in naher Umgebung /
- öffentliche Verkehrsmittel zu Fuß gut erreichbar /



## SI Wohnungsmarkt

Straße der Nationen 122  
09111 Chemnitz

Telefon: 0371 / 27 32 640  
Telefax: 0371 / 27 32 64 29

[info@si-wohnungsmarkt.de](mailto:info@si-wohnungsmarkt.de)  
[www.si-wohnungsmarkt.de](http://www.si-wohnungsmarkt.de)

Aktuell über 400 Objekte online.  
Unsere Angebote werden täglich aktualisiert.

Schauen Sie rein - es lohnt sich!





Badezimmer



Flur



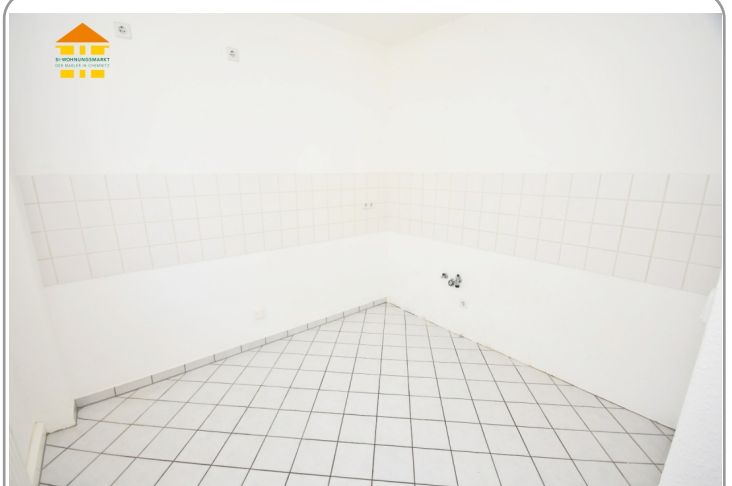
Wohnzimmer



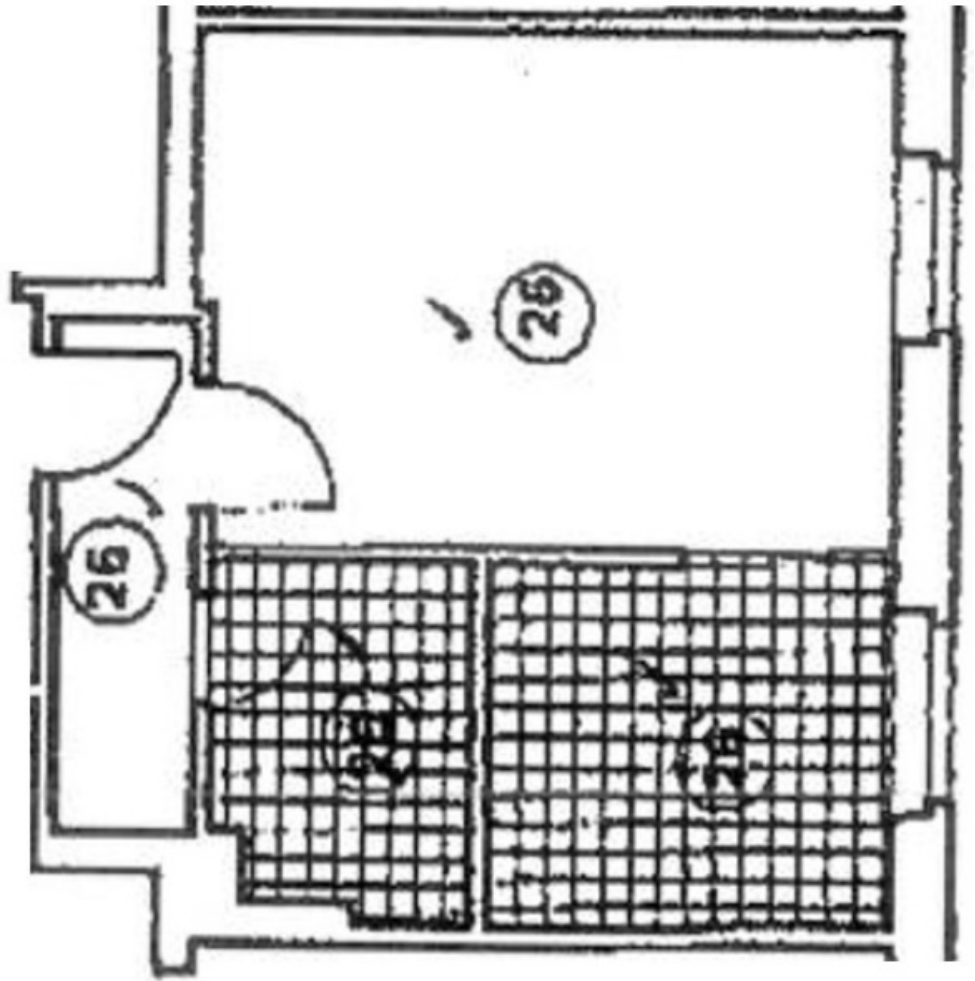
Wohnzimmer



Flur



Küche



### Energieausweis



<b>Erstellungsdatum:</b>	ab 01.05.2014	<b>Effizienzklasse:</b>	C (<= 100
<b>Ausweistyp:</b>	Verbrauchsausweis	<b>Energieträger:</b>	Gas
<b>Energieverbrauch:</b>	106 kWh/qm*a	<b>Baujahr:</b>	1930