



Etage	erstes Obergeschoss
Räume	2 Raum Wohnung
Frei ab	01.05.2026
Kaltmiete	310,00 Euro
Nebenkosten	122,00 Euro
Warmmiete	432,00 Euro
Größe	47,10 qm
Kaution	620,00 Euro
Stellplatz	Aussenstellplatz 25 Euro

Einbauküche vorhanden
Mietschuldenfreiheitsbescheinigung notwendig

Sachsenring 35 in 09127 Chemnitz

Das Objekt befindet sich im besonders bei Familien beliebten Chemnitzer Stadtteil Gablenz. Viele Grünanlagen, Kleingartenvereine und auch die schnelle Anbindung an ländliche Gegenden bieten die Möglichkeiten zum Entspannen und einen idealen Ausgleich zum Stadtleben. Supermärkte, Restaurants, Arztpraxen und weitere Einrichtungen des täglichen Bedarfs sind in wenigen Gehminuten erreichbar. Auch Ihre Freizeit können Sie in Gablenz sehr gut verbringen. Ob bei einem Spaziergang durch die großzügig angelegten Gartenanlagen, im Schwimm- oder Freibad oder beim Joggen am Stadtrand. Mit Bus und Bahn erreicht man das Zentrum in weniger als 10 Minuten. Durch die direkte Anbindung an den Südring und die Zschopauer Straße gelangt man auch mit dem Auto zügig zur Autobahn.

Zur Miete angeboten wird eine 2-Raum-Wohnung in Gablenz.

Folgende Merkmale kennzeichnen die Wohnung:

- praktischer Grundriss - keine Durchgangszimmer /
- Wohnzimmer mit Zugang zum Balkon /
- Küche mit Essbereich /
- maßangefertigte Einbauküche inkl. allen Geräten /
- Balkon mit hofseitiger Ausrichtung /
- Schlafzimmer von angenehmer Größe /
- Tageslichtbad mit Wanne und WM-Anschluss /
- zeitloser Laminatboden /
- Stellplatz zugeordnet /
- abgeschlossenes Kellerabteil /
- begrünter Innenhof zur gemeinschaftlichen Nutzung /
- Einrichtungen des täglichen Bedarfs in naher Umgebung /
- öffentliche Verkehrsmittel zu Fuß gut erreichbar /



SI Wohnungsmarkt

Straße der Nationen 122
09111 Chemnitz

Telefon: 0371 / 27 32 640

Telefax: 0371 / 27 32 64 29

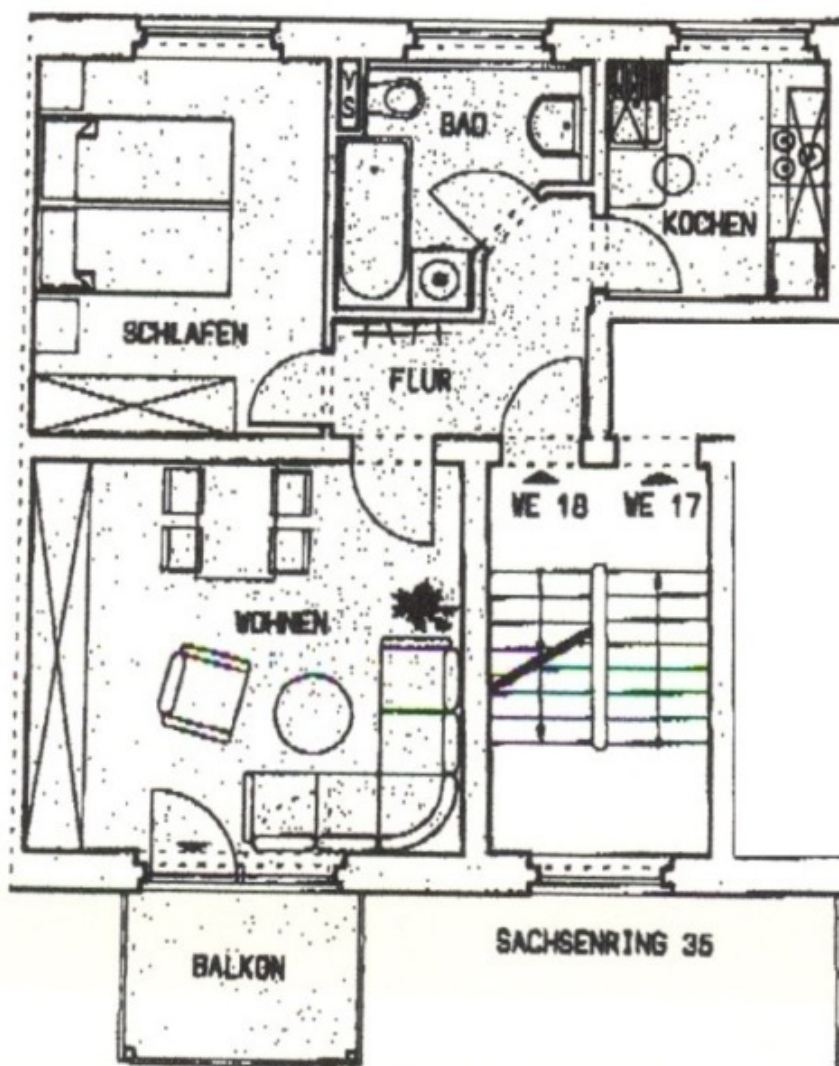
info@si-wohnungsmarkt.de

www.si-wohnungsmarkt.de

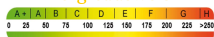
Aktuell über 400 Objekte online.
Unsere Angebote werden täglich aktualisiert.

Schauen Sie rein - es lohnt sich!





Energieausweis



Erstellungsdatum:	nicht benötigt	Effizienzklasse:	---
Ausweistyp:	---	Energieträger:	keine Angabe
Energieverbrauch:	114 kWh/qm*a	Baujahr:	1930