



Lutherstraße 16 in 09126 Chemnitz

Etage	zweites Obergeschoss
Räume	1 Raum Wohnung
Frei ab	sofort
Kaltmiete	170,00 Euro
Nebenkosten	75,00 Euro
Warmmiete	245,00 Euro
Größe	28,83 qm
Kaution	510,00 Euro

Mietschuldenfreiheitsbescheinigung notwendig

Das Wohnhaus befindet sich im flächenmäßig kleinsten Stadtteil von Chemnitz - dem Lutherviertel. Trotz seiner geringen Größe erfreut sich dieser Stadtteil besonders bei der jüngeren Bevölkerung immer größer werdender Beliebtheit. Eine sehr gute Infrastruktur und die direkte Anbindung an das Chemnitzer Zentrum sind die Aushänger dieses charmanten Stadtteils. Auch die Zschopauer Straße, welche sich in Richtung des Erzgebirges erstreckt, bietet eine ideale Anbindung an den Südring. Das Lutherviertel verfügt über weiterführende Schulen, Kindertagesstätten, eine Grundschule, zahlreiche Restaurants und Einkaufsmöglichkeiten, sowie ein Ärztehaus. Durch die kurzen Wege zu Einrichtungen des täglichen Bedarfes ist das Lutherviertel auch bei Senioren hoch angesehen.

Zur Miete angeboten wird eine 1-Raum-Wohnung im Lutherviertel.

Folgende Merkmale kennzeichnen die Wohnung:

- praktischer Grundriss - keine Durchgangszimmer /
- helles Wohn- und Schlafzimmer /
- geräumige Küche /
- Tageslichtbad mit Dusche und WM-Anschluss /
- integrierte Deckenspots in Flur und Bad /
- zeitloser Laminatboden /
- abgeschlossenes Kellerabteil /
- Trockenboden zur gemeinschaftlichen Nutzung /
- begrünter Innenhof zur gemeinschaftlichen Nutzung /
- Einrichtungen des täglichen Bedarfs in naher Umgebung /
- öffentliche Verkehrsmittel zu Fuß gut erreichbar /



SI Wohnungsmarkt

Straße der Nationen 122
09111 Chemnitz

Telefon: 0371 / 27 32 640
Telefax: 0371 / 27 32 64 29

info@si-wohnungsmarkt.de
www.si-wohnungsmarkt.de

Aktuell über 400 Objekte online.
Unsere Angebote werden täglich aktualisiert.

Schauen Sie rein - es lohnt sich!





Flur



Badezimmer



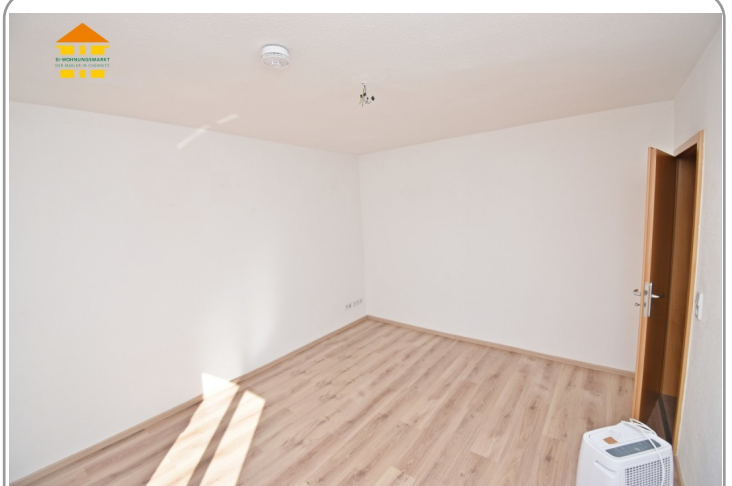
Flur



Küche



Wohn-/Schlafzimmer



Wohn-/Schlafzimmer



Badezimmer



Energieausweis



Erstellungsdatum:	ab 01.05.2014	Effizienzklasse:	D (<= 150)
Ausweistyp:	Verbrauchsausweis	Energieträger:	Fernwärme
Energieverbrauch:	65,7 kWh/qm*a	Baujahr:	1956