



Lutherstraße 16 in 09126 Chemnitz

Etage	Erdgeschoss
Räume	2 Raum Wohnung
Frei ab	01.08.2026
Kaltmiete	216,00 Euro
Nebenkosten	93,00 Euro
Warmmiete	309,00 Euro
Größe	35,47 qm
Kaution	648,00 Euro
Stellplatz	kein Stellplatz Euro

Mietschuldenfreiheitsbescheinigung notwendig

Das Wohnhaus befindet sich im flächenmäßig kleinsten Stadtteil von Chemnitz - dem Lutherviertel. Trotz seiner geringen Größe erfreut sich dieser Stadtteil besonders bei der jüngeren Bevölkerung immer größer werdender Beliebtheit. Eine sehr gute Infrastruktur und die direkte Anbindung an das Chemnitzer Zentrum sind die Aushänger dieses charmanten Stadtteils. Auch die Zschopauer Straße, welche sich in Richtung des Erzgebirges erstreckt, bietet eine ideale Anbindung an den Südring. Das Lutherviertel verfügt über weiterführende Schulen, Kindertagesstätten, eine Grundschule, zahlreiche Restaurants und Einkaufsmöglichkeiten, sowie ein Ärztehaus. Durch die kurzen Wege zu Einrichtungen des täglichen Bedarfs ist das Lutherviertel auch bei Senioren hoch angesehen.

Zur Miete angeboten wird eine kleine aber feine 2-Raum-Wohnung im schönen Lutherviertel.

Folgende Merkmale kennzeichnen die Wohnung:

- ansprechend gestalteter Grundriss /
- großzügiges Wohnzimmer mit Zugang zur Küche /
- Schlafzimmer von angenehmer Größe /
- Badezimmer mit Dusche und WM-Anschluss /
- integrierte Deckenspots in Flur und Bad /
- zeitloser Laminatboden /
- abgeschlossenes Kellerabteil /
- begrünter Innenhof zur gemeinschaftlichen Nutzung /
- Einrichtungen des täglichen Bedarfs in naher Umgebung /
- öffentliche Verkehrsmittel zu Fuß gut erreichbar /



SI Wohnungsmarkt

Straße der Nationen 122
09111 Chemnitz

Telefon: 0371 / 27 32 640
Telefax: 0371 / 27 32 64 29

info@si-wohnungsmarkt.de
www.si-wohnungsmarkt.de

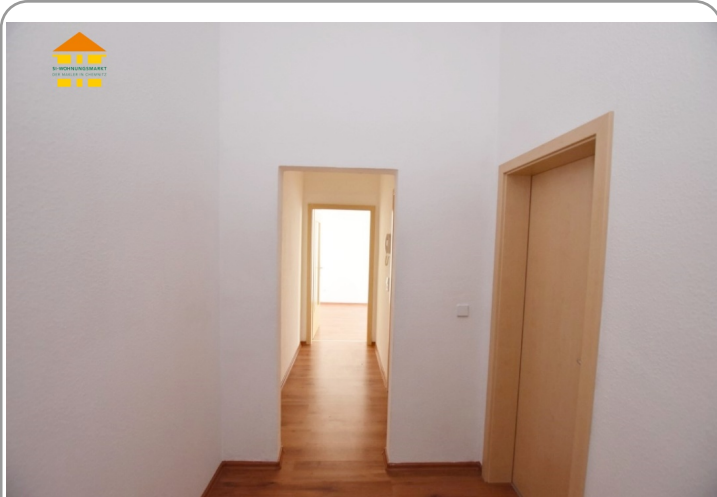
Aktuell über 400 Objekte online.
Unsere Angebote werden täglich aktualisiert.

Schauen Sie rein - es lohnt sich!





Bad



Flur



Küche



Flur



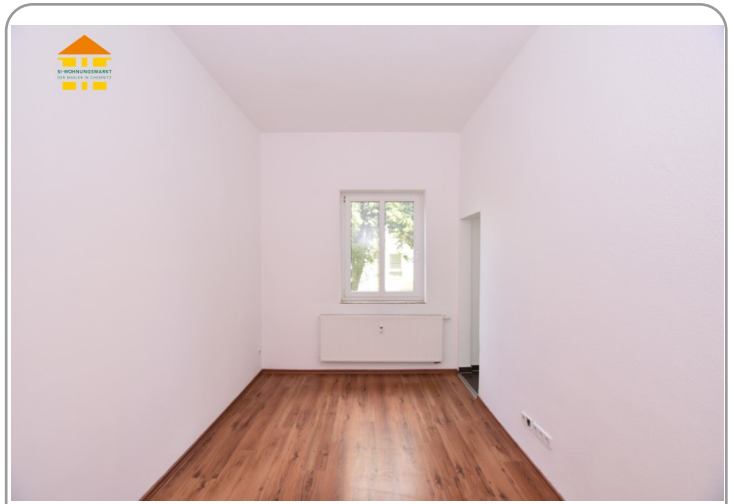
Schlafzimmer



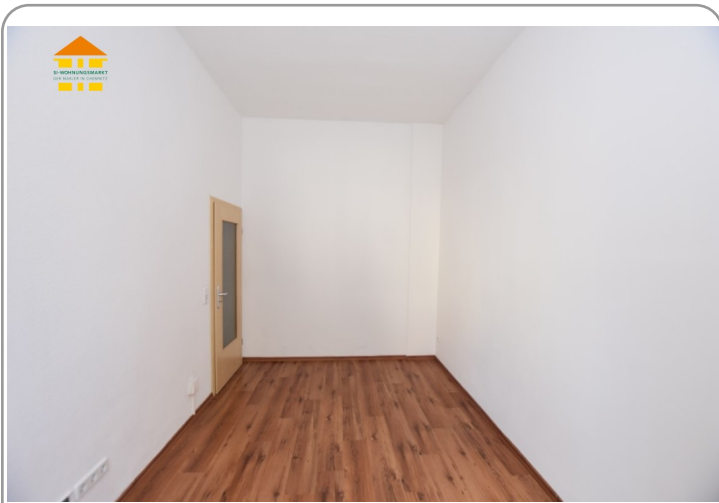
Bad



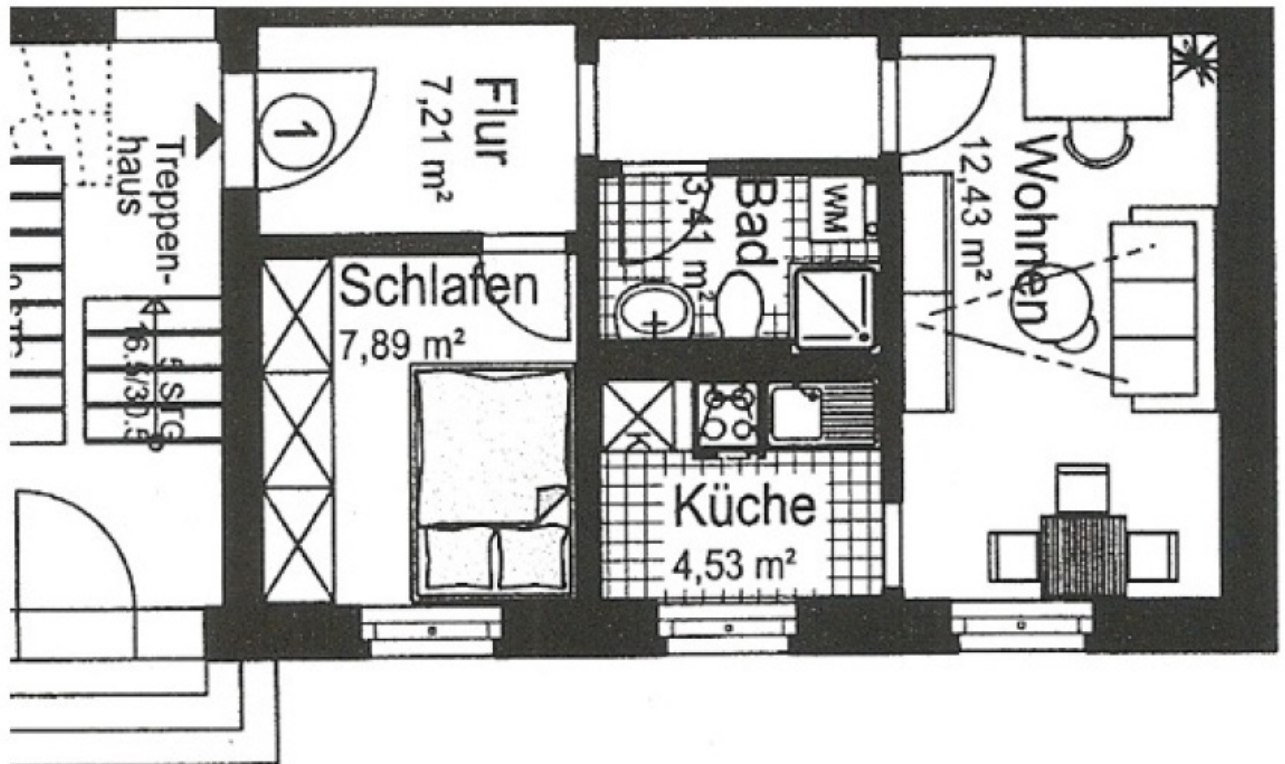
Schlafzimmer



Wohnzimmer



Wohnzimmer



Energieausweis



Erstellungsdatum:	ab 01.05.2014	Effizienzklasse:	D (<= 150)
Ausweistyp:	Verbrauchsausweis	Energieträger:	Fernwärme
Energieverbrauch:	65 kWh/qm*a	Baujahr:	1956