



Etage	drittes Obergeschoss
Räume	2 Raum Wohnung
Frei ab	sofort
Kaltmiete	370,00 Euro
Nebenkosten	159,00 Euro
Warmmiete	529,00 Euro
Größe	61,21 qm
Kaution	740,00 Euro

Mietschuldenfreiheitsbescheinigung notwendig

Leonhardtstraße 40 in 09112 Chemnitz

Das Mehrfamilienhaus befindet sich in einem der größten Gründerzeit- und Jugendstilviertel Deutschlands - dem Kaßberg. Der unter allen Bevölkerungsgruppen beliebte Stadtteil zählt seit 1991 als Flächendenkmal. Im Laufe der vergangenen 20 Jahre hat sich der Kaßberg zu dem Place-To-Be in Chemnitz entwickelt. Zahlreiche kleine, ausgefallene und hippe Cafés, sowie ansprechende, qualitätsstarke Restaurants sind das Aushängeschild des Kaßberges. Supermärkte, Arztpraxen, Apotheken und weitere Einrichtungen des täglichen Bedarfs sind fußläufig in wenigen Gehminuten zu erreichen. Das Chemnitzer Zentrum ist ebenfalls nicht weit entfernt. Besonders Familien schätzen den Kaßberg auf Grund der guten Schulen und Kinderbetreuung.

Zur Miete angeboten wird eine 2-Raum-Wohnung auf dem Kaßberg.

Folgende Merkmale kennzeichnen die Wohnung:

- praktischer Grundriss - keine Durchgangszimmer /
- großzügiges Wohnzimmer /
- Küche mit genügend Platz für einen Essbereich /
- Balkon mit hofseitiger Ausrichtung /
- Schlafzimmer mit Hofseitiger Ausrichtung /
- Tageslichtbad mit Wanne und WM-Anschluss /
- abgeschlossenes Kellerabteil /
- zusätzlicher Abstellraum auf halber Etage /
- begrünter Innenhof zur gemeinschaftlichen Nutzung /
- Einrichtungen des täglichen Bedarfs in naher Umgebung /
- öffentliche Verkehrsmittel zu Fuß gut erreichbar /



SI Wohnungsmarkt

Straße der Nationen 122
09111 Chemnitz

Telefon: 0371 / 27 32 640

Telefax: 0371 / 27 32 64 29

info@si-wohnungsmarkt.de

www.si-wohnungsmarkt.de

Aktuell über 400 Objekte online.
Unsere Angebote werden täglich aktualisiert.

Schauen Sie rein - es lohnt sich!

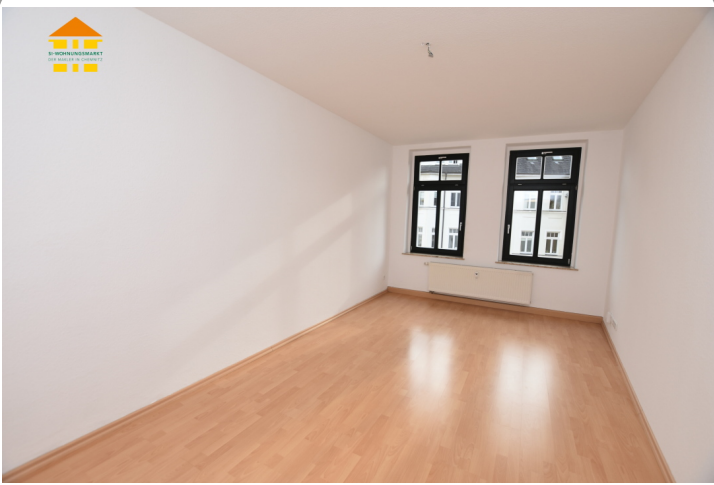




Schlafzimmer



Schlafzimmer



Wohnzimmer



Wohnzimmer



Flur



Bad



Flur



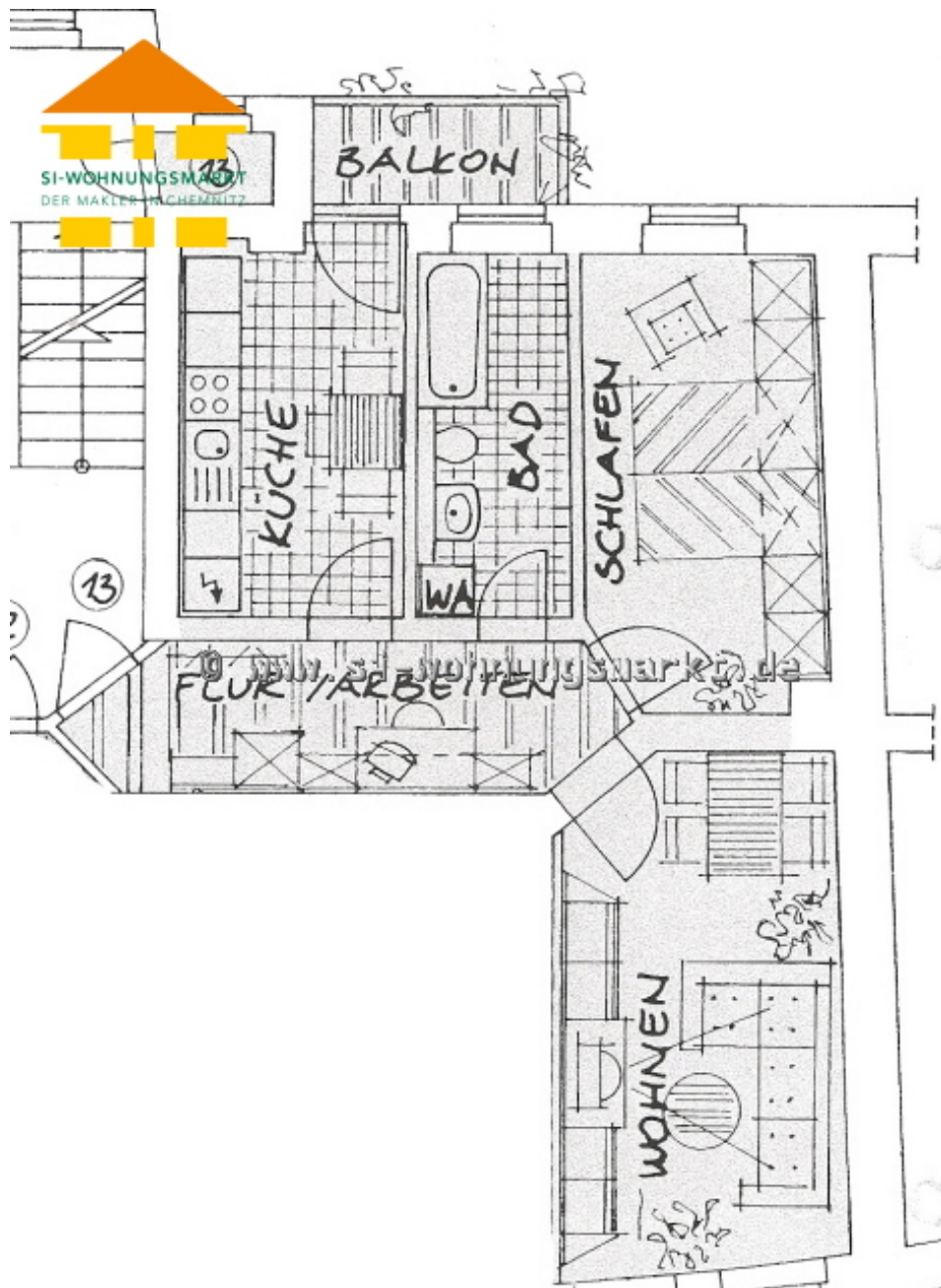
Küche



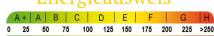
Balkon



Bad



Energieausweis



Erstellungsdatum:	nicht benötigt	Effizienzklasse:	---
Ausweistyp:	---	Energieträger:	keine Angabe
Energieverbrauch:	kWh/qm*a	Baujahr:	