



<b>Etage</b>	Erdgeschoss
<b>Räume</b>	1 Raum Wohnung
<b>Frei ab</b>	01.04.2025
<b>Kaltmiete</b>	240,00 Euro
<b>Nebenkosten</b>	110,00 Euro
<b>Warmmiete</b>	350,00 Euro
<b>Größe</b>	42,11 qm
<b>Kaution</b>	720,00 Euro

**Aufzug im Haus**  
**Mietschuldenfreiheitsbescheinigung notwendig**

## Zöllnerstraße 24 in 09111 Chemnitz

Die Immobilie befindet sich im Zentrum der Stadt der Moderne. Dieser, der Stadt Chemnitz im Jahre 2007 verliehene Titel, trifft besonders auf das Chemnitzer Zentrum zu. Der Stadtteil erstreckt sich von der Müllerstraße im Norden über die Dresdner Straße im Westen bis hin zur Rembrandtstraße im Süden. Das Zentrum mit der belebten Chemnitzer Innenstadt bietet viele Möglichkeiten der aktiven und kulturellen Freizeitgestaltung. Zahlreiche Museen, wie das SMAC oder auch die Kunstsammlungen am Theaterplatz, locken mit atemberaubenden Ausstellungen. Unvergessliche Momente erleben Sie bei verschiedensten Veranstaltungen in der Stadthalle oder in der Oper.

Zur Miete angeboten wird eine 1-Raum-Wohnung in Schlosschemnitz.

Folgende Merkmale kennzeichnen die Wohnung:

- praktischer Grundriss /
- Wohnzimmer mit Zugang zum Balkon /
- sonnige Küche /
- Balkon mit hofseitiger Ausrichtung /
- Schlafzimmer von angenehmer Größe /
- Tageslichtbad mit Wanne und WM-Anschluss /
- integrierte Deckenspot in Flur und Bad /
- zeitloser Laminatboden /
- abgeschlossenes Kellerabteil /
- Einrichtungen des täglichen Bedarfs in naher Umgebung /
- öffentliche Verkehrsmittel zu Fuß gut erreichbar /



## SI Wohnungsmarkt

Straße der Nationen 122

09111 Chemnitz

Telefon: 0371 / 27 32 640

Telefax: 0371 / 27 32 64 29

[info@si-wohnungsmarkt.de](mailto:info@si-wohnungsmarkt.de)

[www.si-wohnungsmarkt.de](http://www.si-wohnungsmarkt.de)

Aktuell über 400 Objekte online.  
Unsere Angebote werden täglich aktualisiert.

Schauen Sie rein - es lohnt sich!





Bad



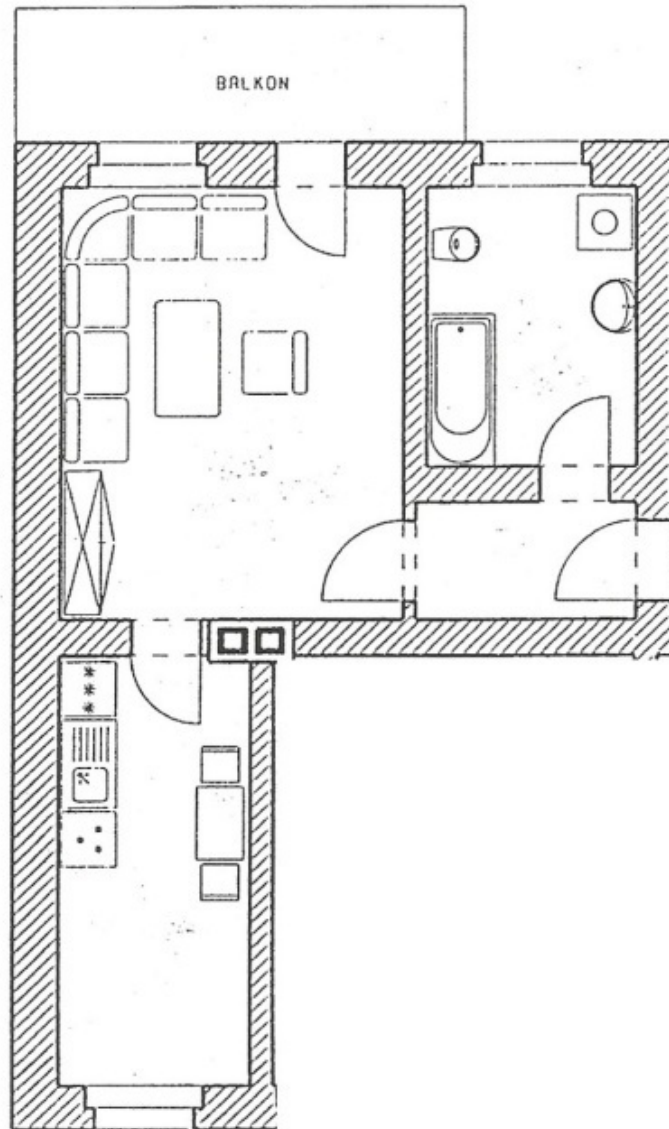
Wohn-und Schlafbereich



Flur



Balkon



### Energieausweis



<b>Erstellungsdatum:</b>	nicht benötigt	<b>Effizienzklasse:</b>	---
<b>Ausweistyp:</b>	---	<b>Energieträger:</b>	keine Angabe
<b>Energieverbrauch:</b>	97,00 kWh/qm*a	<b>Baujahr:</b>	1900