



Etage	Dachgeschoss
Räume	2,5 Raum Wohnung
Frei ab	01.10.2026
Kaltmiete	500,00 Euro
Nebenkosten	250,00 Euro
Warmmiete	750,00 Euro
Größe	88,70 qm
Kaution	1000,00 Euro
Stellplatz	Tiefgarage 50 Euro

Aufzug im Haus
Mietschuldenfreiheitsbescheinigung notwendig

Amselring 3 in 09235 Burkhardtsdorf

Die Wohnung befindet sich in einem gepflegten Wohnhaus aus dem Jahr 1998 in attraktiver, naturnaher Lage. Die parkähnlich gestaltete Wohnanlage bietet ein angenehmes Wohnumfeld für Jung und Alt und lädt zum Verweilen und Spazieren ein. Burkhardtsdorf überzeugt mit einer guten Infrastruktur, vielfältigen Einkaufsmöglichkeiten, Ärzten, Schulen sowie einer guten Verkehrsanbindung nach Chemnitz und Stollberg. Erholungs- und Freizeitmöglichkeiten, darunter zahlreiche Wanderwege sowie das nahegelegene Wasserschloss Klaffenbach mit Parkanlage und Golfplatz, machen den Standort besonders attraktiv.

Mieten Sie eine großzügige 3-Raum-Maisonette-Wohnung im schönen, ländlichen aber dennoch stadtnahen Burkhardtsdorf.

Folgende Merkmale kennzeichnen die Wohnung:

- ansprechend gestalteter Grundriss /
- großzügiges Wohnzimmer /
- Wohnzimmer sowie Küche mit Zugang zum Balkon /
- Balkon mit schönem Weitblick über das Erzgebirge /
- Kinderzimmer auch ideal als Arbeitszimmer nutzbar /
- Schlafzimmer von angenehmer Größe /
- Tageslichtbad mit Doppelwaschbecken, Wanne und WM-Anschluss /
- zeitloser Laminatboden /
- großer interner Abstellraum, Anstelle eines Kellerabteils /
- ebenerdiger Tiefgaragenstellplatz zugeordnet /
- Aufzug im Treppenhaus /
- öffentliche Verkehrsmittel zu Fuß gut erreichbar /



SI Wohnungsmarkt

Straße der Nationen 122
09111 Chemnitz

Telefon: 0371 / 27 32 640
Telefax: 0371 / 27 32 64 29

info@si-wohnungsmarkt.de
www.si-wohnungsmarkt.de

Aktuell über 400 Objekte online.
Unsere Angebote werden täglich aktualisiert.

Schauen Sie rein - es lohnt sich!





Badezimmer



Schlafzimmer



Hausansicht



Treppenhaus



Tiefgarage



Kinderzimmer



Treppenaufgang



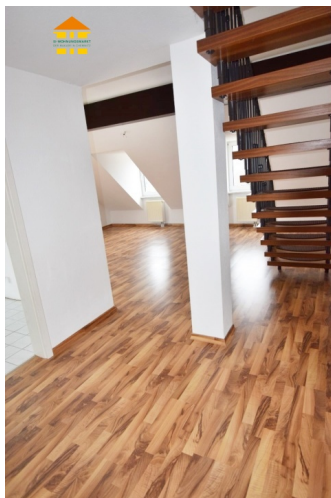
Abstellraum / DG



Küche



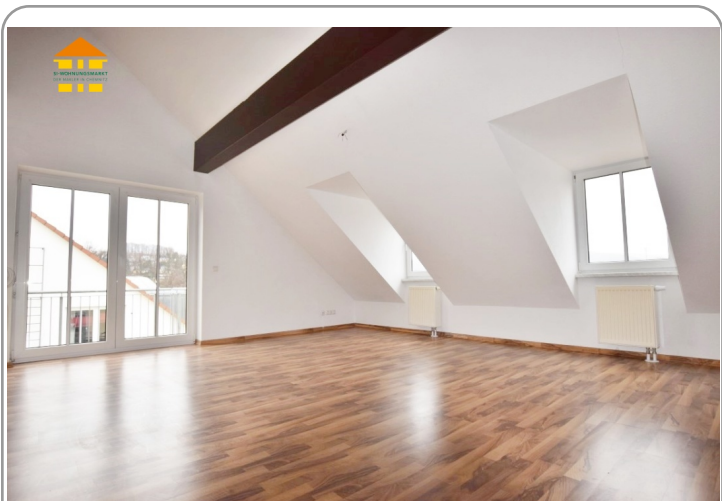
Badezimmer



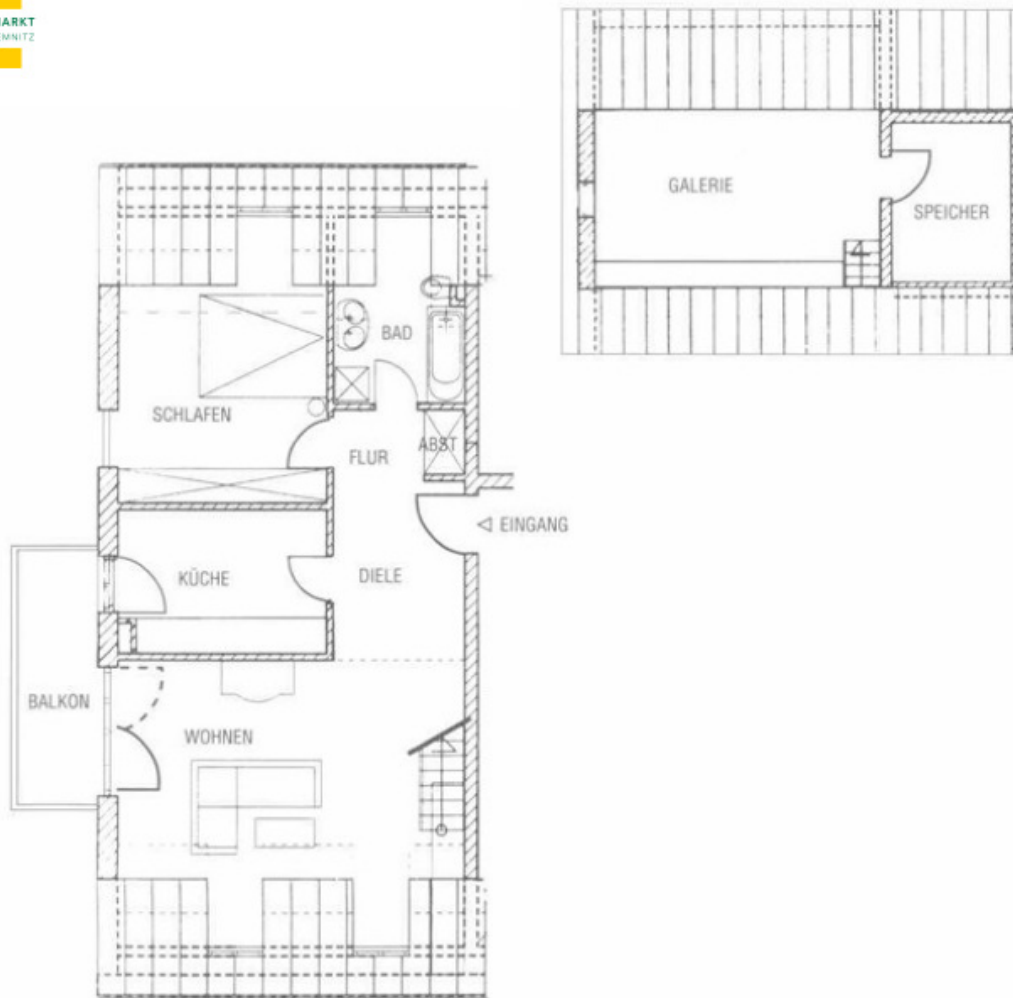
Flur



Balkon



Wohnzimmer



Energieausweis



Erstellungsdatum:	ab 01.05.2014	Effizienzklasse:	C (<= 100
Ausweistyp:	Verbrauchsausweis	Energieträger:	Gas
Energieverbrauch:	109,00 kWh/qm*a	Baujahr:	1995