



Margaretenstraße 1 in 09131 Chemnitz

Etage	erstes Obergeschoss
Räume	2 Raum Wohnung
Frei ab	sofort
Kaltmiete	300,00 Euro
Nebenkosten	122,00 Euro
Warmmiete	422,00 Euro
Größe	50,75 qm
Kaution	600,00 Euro

Mietschuldenfreiheitsbescheinigung notwendig

Das Objekt befindet sich im schönen Chemnitzer Stadtteil Hilbersdorf. Besonders bei jungen Familien ist dieser Stadtteil dank seiner idealen Lage und der zahlreichen Bildungseinrichtungen sehr beliebt. Sowohl das Einkaufscenter „Sachsenallee“ als auch zahlreiche sich im Stadtteil befindende Einrichtungen des täglichen Bedarfs sind in wenigen Minuten zu erreichen. Ein Großteil der Fläche des beliebten Stadtteils wird von einem großen Waldgebiet, dem „Zeisigwald“ eingenommen. Der über 600 Hektar große Restbestandteil des ehemaligen Erzgebirgswaldes "Miriquidi" lädt auch heute noch zum Entspannen und Abschalten ein. Rad- und Wanderwege durchziehen den gesamten Wald. Somit ist man stets in nur wenigen Minuten sowohl in der belebten Chemnitzer Innenstadt als auch in der Natur.

Zur Miete angeboten wird eine 1-Raum-Wohnung in Zentrumsnähe.

Folgende Merkmale kennzeichnen die Wohnung:

- praktischer Grundriss - keine Durchgangszimmer /
- zeitloser Laminatboden in allen Wohnräumen /
- helles und freundliches Wohnzimmer /
- sonnige Küche mit Zugang zum Balkon /
- Küche mit genügend Platz für einen Essbereich /
- Bad mit Wanne, Deckenspots und WM-Anschluss /
- gemütliches Schlafzimmer mit Blick in den Innenhof /
- integrierte Deckenspots in Flur und Bad /
- abgeschlossenes Kellerabteil /
- allgemeiner Trockenboden /
- begrünter Innenhof zur gemeinschaftlichen Nutzung /
- Einrichtungen des täglichen Bedarfs in naher Umgebung /
- öffentliche Verkehrsmittel zu Fuß gut erreichbar /



SI Wohnungsmarkt

Straße der Nationen 122
09111 Chemnitz

Telefon: 0371 / 27 32 640

Telefax: 0371 / 27 32 64 29

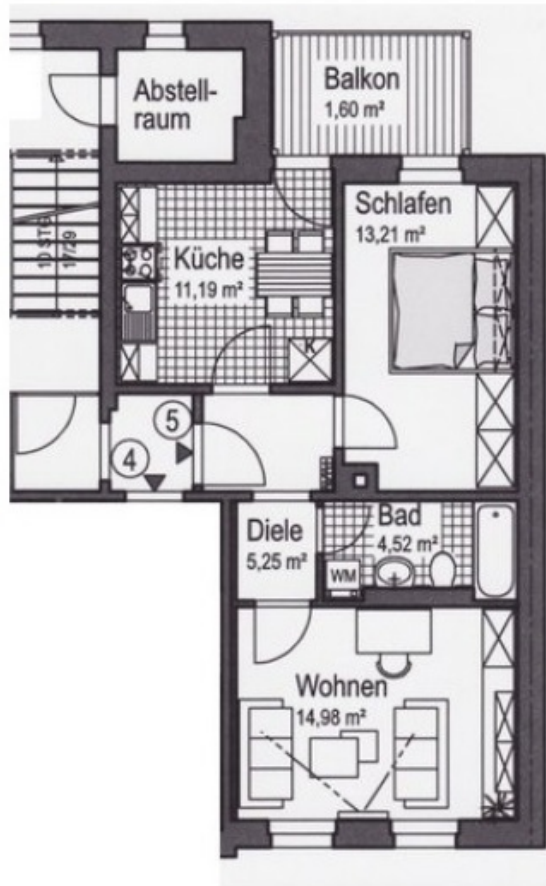
info@si-wohnungsmarkt.de

www.si-wohnungsmarkt.de

Aktuell über 400 Objekte online.
Unsere Angebote werden täglich aktualisiert.

Schauen Sie rein - es lohnt sich!





Energieausweis



Erstellungsdatum:	bis 30.04.2014	Effizienzklasse:	C (<= 100)
Ausweistyp:	Bedarfsausweis	Energieträger:	Gas
Energieverbrauch:	133,6 kWh/qm*a	Baujahr:	1900