



| | |
|--------------------|----------------|
| Etage | Erdgeschoss |
| Räume | 2 Raum Wohnung |
| Frei ab | 01.05.2026 |
| Kaltmiete | 230,00 Euro |
| Nebenkosten | 100,00 Euro |
| Warmmiete | 330,00 Euro |
| Größe | 41,90 qm |
| Kaution | 690,00 Euro |

Mietschuldenfreiheitsbescheinigung notwendig

Hofer Straße 34 in 09130 Chemnitz

Das Wohnhaus befindet sich auf dem Chemnitzer Sonnenberg. Dieser Stadtteil besticht besonders durch seinen offenen und lebendigen Charakter. Zahlreiche Imbisse, Einzelhandelsgeschäfte und Startups, haben sich in den vergangenen Jahren auf dem Sonnenberg niedergelassen. Eine Vielzahl an bekannten, exzellenten Bars und Restaurants, befinden sich ebenso auf dem Sonnenberg. Ein weiterer positiver Aspekt eines Lebens in diesen lebendigen Stadtteil ist die zentrale Lage, sowie die sehr gut ausgebaute Infrastruktur. Einrichtungen des täglichen Bedarfes sind in nur wenigen Gehminuten erreichbar.

Zur Miete angeboten wird eine 2-Raum-Wohnung in Zentrumsnähe.

Folgende Merkmale kennzeichnen die Wohnung:

- praktischer Grundriss - keine Durchgangszimmer /
- zeitloser Laminatboden in allen Wohnräumen /
- helles und freundliches Wohnzimmer /
- Zugang zum Balkon über das Wohnzimmer /
- Küche mit Platz für kleinen Essbereich /
- Bad mit Dusche, Deckenspots und WM-Anschluss /
- gemütliches Schlafzimmer /
- integrierte Deckenspots in Flur und Bad /
- abgeschlossenes Kellerabteil /
- begrünter Innenhof zur gemeinschaftlichen Nutzung /



SI Wohnungsmarkt

Straße der Nationen 122
09111 Chemnitz

Telefon: 0371 / 27 32 640
Telefax: 0371 / 27 32 64 29

info@si-wohnungsmarkt.de
www.si-wohnungsmarkt.de

Aktuell über 400 Objekte online.
Unsere Angebote werden täglich aktualisiert.

Schauen Sie rein - es lohnt sich!





Flur



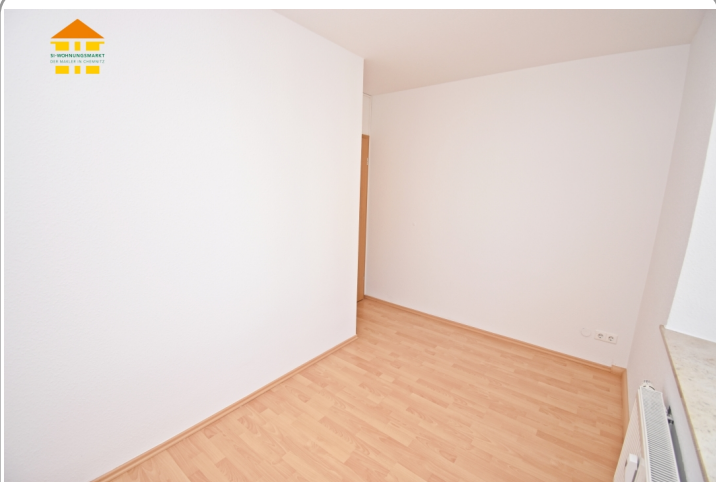
Küche



Küche



Schlafzimmer



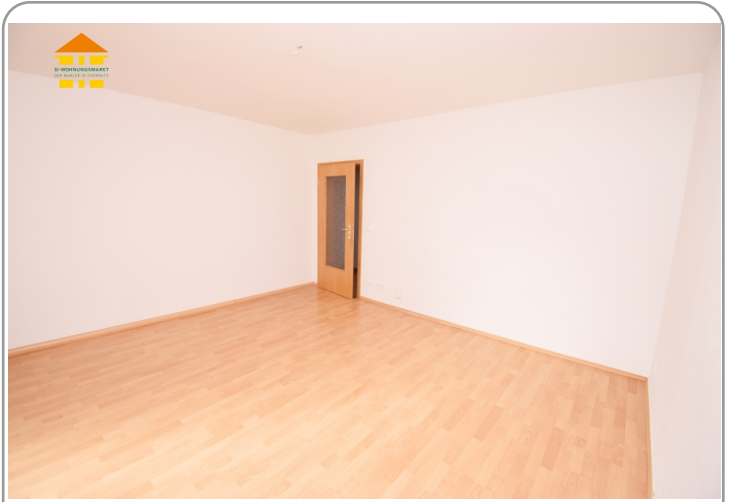
Schlafzimmer



Bad



Wohnzimmer



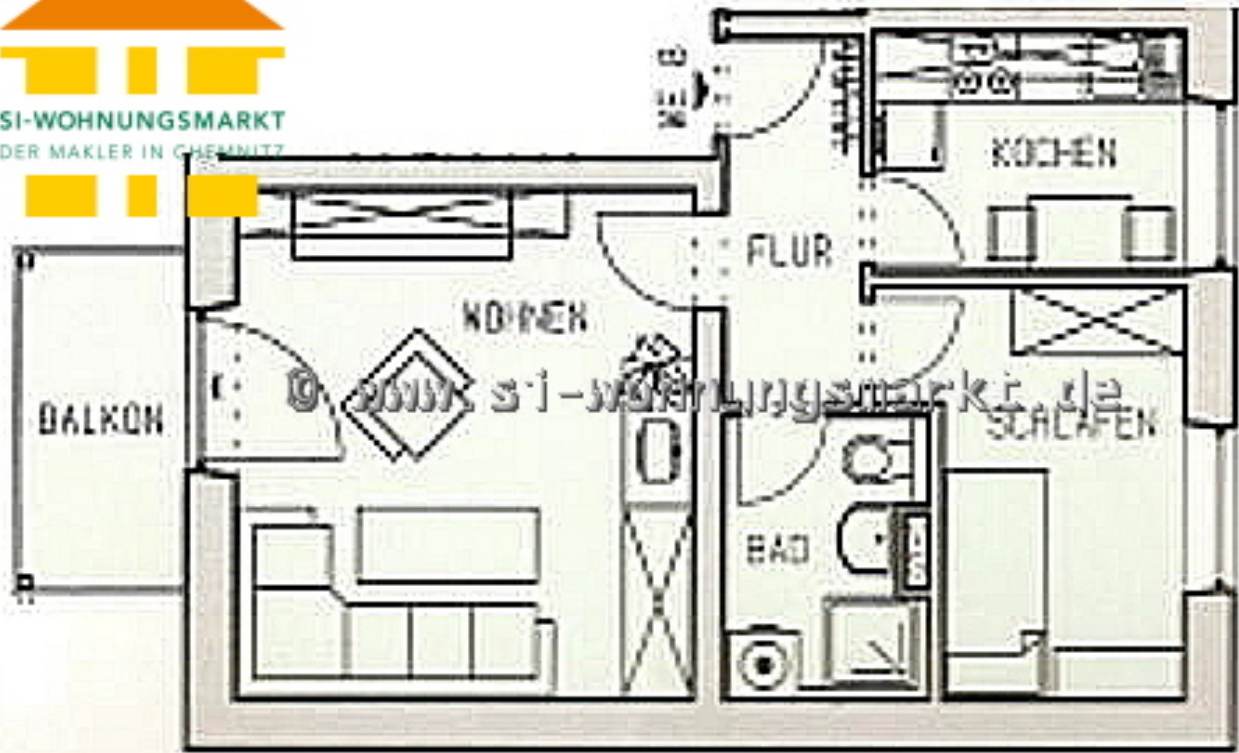
Wohnzimmer



Balkon



Balkon



Energieausweis



| | | | |
|--------------------------|----------------|-------------------------|--------------|
| Erstellungsdatum: | nicht benötigt | Effizienzklasse: | --- |
| Ausweistyp: | --- | Energieträger: | keine Angabe |
| Energieverbrauch: | kWh/qm*a | Baujahr: | 1930 |