



Etage	erstes Obergeschoss
Räume	2 Raum Wohnung
Frei ab	sofort
Kaltmiete	294,00 Euro
Nebenkosten	142,00 Euro
Warmmiete	436,00 Euro
Größe	54,46 qm
Kaution	882,00 Euro
Stellplatz	kein Stellplatz Euro

Aufzug im Haus
Mietschuldenfreiheitsbescheinigung notwendig

Solbrigstraße 2 in 09120 Chemnitz

Altchemnitz ist ein südlich gelegenes Stadtviertel der sächsischen Großstadt Chemnitz. Der Stadtteil verbindet zentrale Lage mit guter Erreichbarkeit und ruhiger Wohnatmosphäre. Durch die Nähe zur Chemnitzer Innenstadt, die in wenigen Minuten mit dem Auto oder öffentlichen Verkehrsmitteln erreichbar ist, bietet Altchemnitz eine hervorragende Anbindung an das städtische Leben. Gleichzeitig punktet der Stadtteil mit großzügigen Grünflächen, einem gewachsenen Wohnumfeld und einer guten Infrastruktur. Einkaufsmöglichkeiten, Schulen, Kindergärten sowie medizinische Einrichtungen sind in direkter Umgebung vorhanden. Die Nähe zum Technologie-Campus und verschiedenen Industrie- und Gewerbestandorten macht Altchemnitz auch für Berufspendler attraktiv.

Zur Miete angeboten wird eine 2-Raum-Wohnung in Chemnitz.

Diese Merkmale Kennzeichnen die Wohnung

- praktischer Grundriss /
- großzügiges Wohnzimmer /
- Schlafzimmer von angenehmer Größe /
- Badezimmer mit Wanne und WM-Anschluss /
- zeitloser Laminatboden /
- abgeschlossenes Kellerabteil /
- Aufzug im Treppenhaus /
- begrünter Innenhof zur gemeinschaftlichen Nutzung /
- Einrichtungen des täglichen Bedarfs in naher Umgebung /
- öffentliche Verkehrsmittel zu Fuß gut erreichbar /



SI Wohnungsmarkt

Straße der Nationen 122
09111 Chemnitz

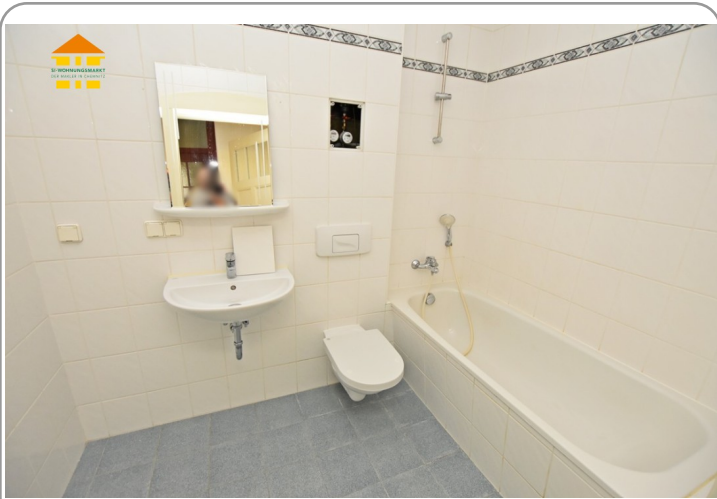
Telefon: 0371 / 27 32 640
Telefax: 0371 / 27 32 64 29

info@si-wohnungsmarkt.de
www.si-wohnungsmarkt.de

Aktuell über 400 Objekte online.
Unsere Angebote werden täglich aktualisiert.

Schauen Sie rein - es lohnt sich!





Badezimmer



Küche



Flur



Schlafzimmer



Schlafzimmer



Wohnzimmer



Wohnzimmer



Energieausweis



Erstellungsdatum:	ab 01.05.2014	Effizienzklasse:	D (<= 150)
Ausweistyp:	Verbrauchsausweis	Energieträger:	Gas
Energieverbrauch:	142 kWh/qm*a	Baujahr:	1914