



| | |
|--------------------|----------------------|
| Etage | zweites Obergeschoss |
| Räume | 1 Raum Wohnung |
| Frei ab | 01.07.2026 |
| Kaltmiete | 186,00 Euro |
| Nebenkosten | 81,00 Euro |
| Warmmiete | 267,00 Euro |
| Größe | 33,80 qm |
| Kaution | 558,00 Euro |

Mietschuldenfreiheitsbescheinigung notwendig

Frankenberger Straße 89 in 09131 Chemnitz

Das Objekt befindet sich im schönen Chemnitzer Stadtteil Hilbersdorf. Besonders bei jungen Familien ist dieser Stadtteil, dank seiner idealen Lage und der zahlreichen Bildungseinrichtungen, sehr beliebt. Sowohl das Einkaufscenter "Sachsen-Allee", als auch zahlreiche sich im Stadtteil befindende Einrichtungen des täglichen Bedarfs, sind in wenigen Minuten erreichbar. Ein Großteil der Fläche wird von einem großen Waldgebiet, dem Zeißigwald, eingenommen. Somit ist man stets in nur wenigen Minuten, sowohl in der belebten Chemnitzer Innenstadt, als auch in der ruhigen und besinnlichen Natur.

Zur Miete angeboten wird eine 1-Raum-Wohnung in Zentrumsnähe.

Folgende Merkmale kennzeichnen die Wohnung:

- praktischer Grundriss /
- geräumiges und freundliches Wohn- und Schlafzimmer /
- sonnige Küche mit WM-Anschluss /
- Bad mit Wanne /
- integrierte Deckenspots im Bad /
- zeitloser Laminatboden /
- abgeschlossenes Kellerabteil /
- begrünter Innenhof zur gemeinschaftlichen Nutzung /
- Einrichtungen des täglichen Bedarfs in naher Umgebung /
- öffentliche Verkehrsmittel zu Fuß gut erreichbar /



SI Wohnungsmarkt

Straße der Nationen 122
09111 Chemnitz

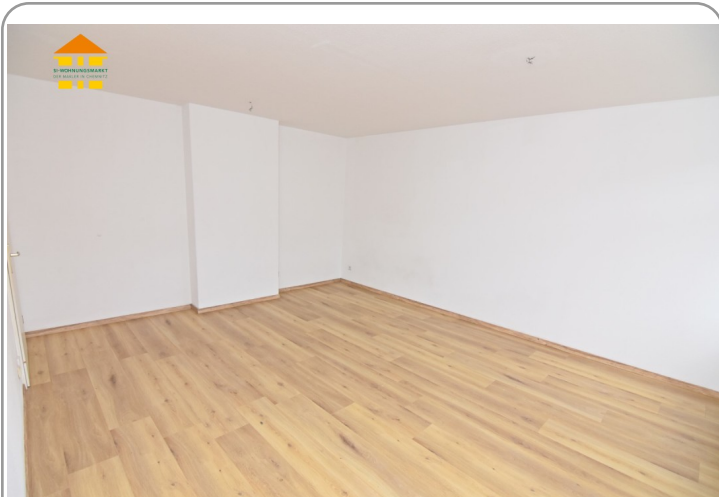
Telefon: 0371 / 27 32 640
Telefax: 0371 / 27 32 64 29

info@si-wohnungsmarkt.de
www.si-wohnungsmarkt.de

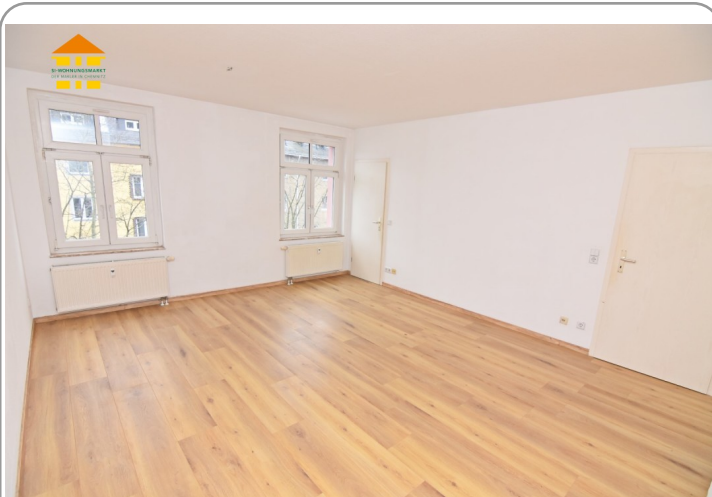
Aktuell über 400 Objekte online.
Unsere Angebote werden täglich aktualisiert.

Schauen Sie rein - es lohnt sich!





Wohn-/Schlafzimmer



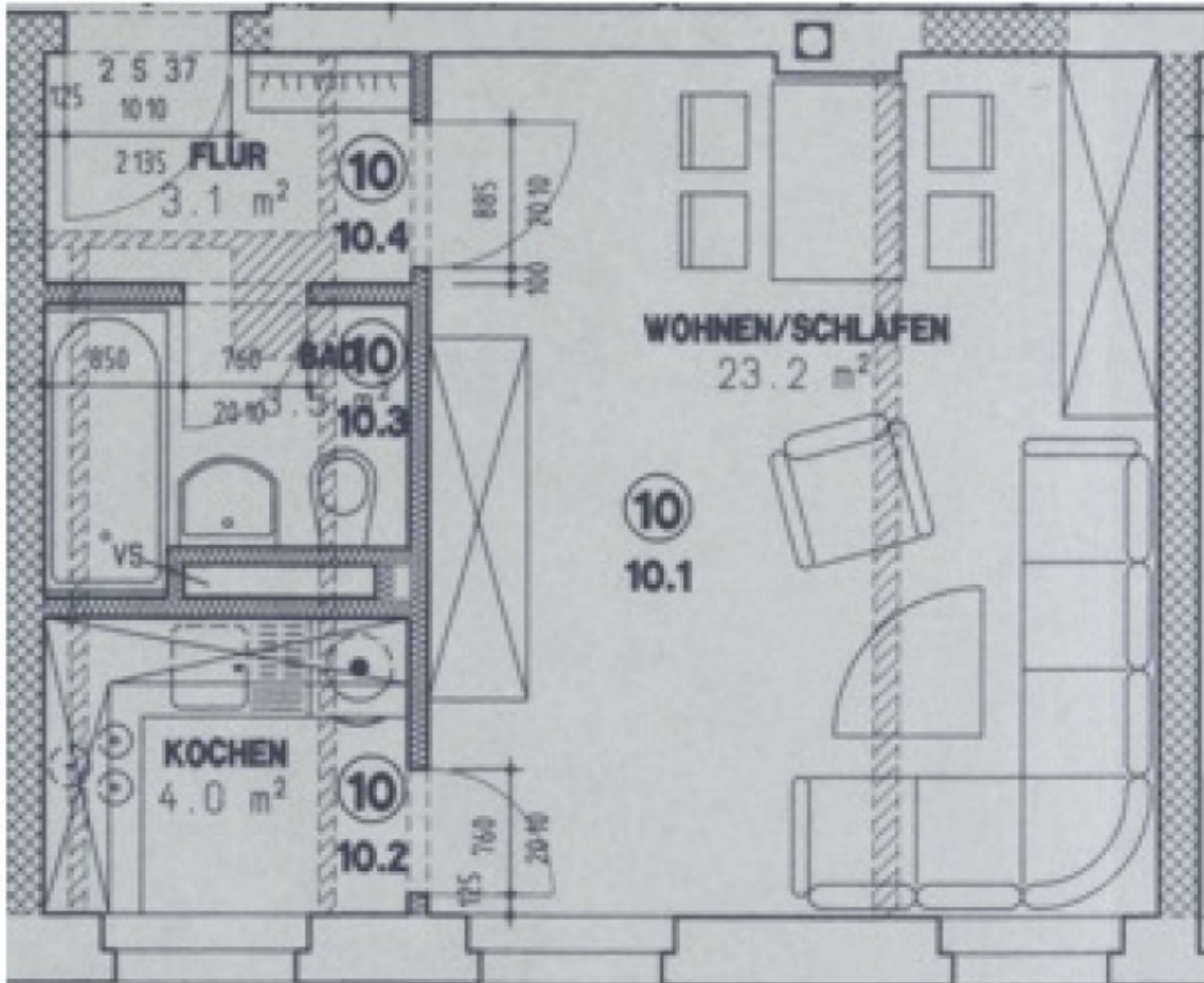
Wohn-/Schlafzimmer



Badezimmer



Flur



Energieausweis



| | | | |
|--------------------------|-------------------|-------------------------|------------|
| Erstellungsdatum: | ab 01.05.2014 | Effizienzklasse: | C (<= 100) |
| Ausweistyp: | Verbrauchsausweis | Energieträger: | Gas |
| Energieverbrauch: | 115 kWh/qm*a | Baujahr: | 1935 |