



Neefestraße 81a in 09119 Chemnitz

<b>Etage</b>	zweites Obergeschoss
<b>Räume</b>	2 Raum Wohnung
<b>Frei ab</b>	sofort
<b>Kaltmiete</b>	236,00 Euro
<b>Nebenkosten</b>	113,00 Euro
<b>Warmmiete</b>	349,00 Euro
<b>Größe</b>	47,22 qm
<b>Kaution</b>	708,00 Euro

**Mietschuldenfreiheitsbescheinigung notwendig**

Kappel ist ein im zentrumsnahen Westen von Chemnitz gelegener Stadtteil, der bereits im Jahr 1900 eingemeindet wurde. An ihn grenzen die Stadtteile Kapellenberg, Helbersdorf, Stelzendorf, Schönau und Altendorf. Kappel ist Wohnvorort und Industrievorstadt zugleich. Verschiedene Einkaufsmöglichkeiten befinden sich direkt in der Nähe. Ein Bus und/oder eine Strassenbahn fährt aller 10-20 Minuten in die Innenstadt.

Bei dem vorliegenden Objekt handelt es sich um ein 1930 erbautes Mehrfamilienhaus im Osten des beliebten Stadtteiles. Das Wohnhaus wurde 2000 umfangreich kernsaniert und bildet zusammen mit den Häusern 2-6 der Haydnstraße eine WEG mit insgesamt 50 attraktiven Wohneinheiten. Die hier zur Miete angebotene 2-Raum-Wohnung befindet sich im zweiten Obergeschoss des gepflegten Mehrfamilienhauses.

Folgende Merkmale kennzeichnen die Wohnung:

- zeitloser Laminatboden in allen Wohnräumen /
- helles und freundliches Wohnzimmer /
- helle Küche mit WM-Anschluss /
- gemütliches Schlafzimmer /
- Badezimmer mit Wanne und Deckenspots /
- Gegensprechanlage mit Videofunktion /
- Glasfaseranschluss /
- abgeschlossenes Kellerabteil /
- Einrichtungen des täglichen Bedarfs in naher Umgebung /
- öffentliche Verkehrsmittel zu Fuß gut erreichbar /
- begrünter Innenhof zur gemeinschaftlichen Nutzung /



**SI Wohnungsmarkt**

Straße der Nationen 122  
09111 Chemnitz

Telefon: 0371 / 27 32 640

Telefax: 0371 / 27 32 64 29

[info@si-wohnungsmarkt.de](mailto:info@si-wohnungsmarkt.de)

[www.si-wohnungsmarkt.de](http://www.si-wohnungsmarkt.de)

Aktuell über 400 Objekte online.  
Unsere Angebote werden täglich aktualisiert.

Schauen Sie rein - es lohnt sich!





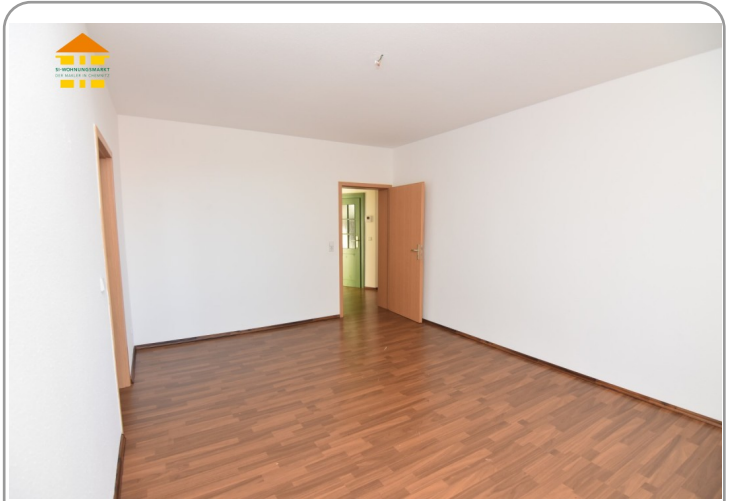
Bad



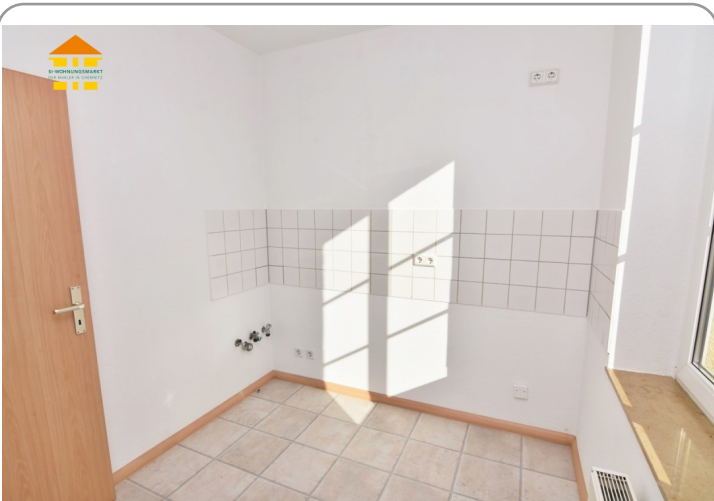
Schlafzimmer



Wohnzimmer



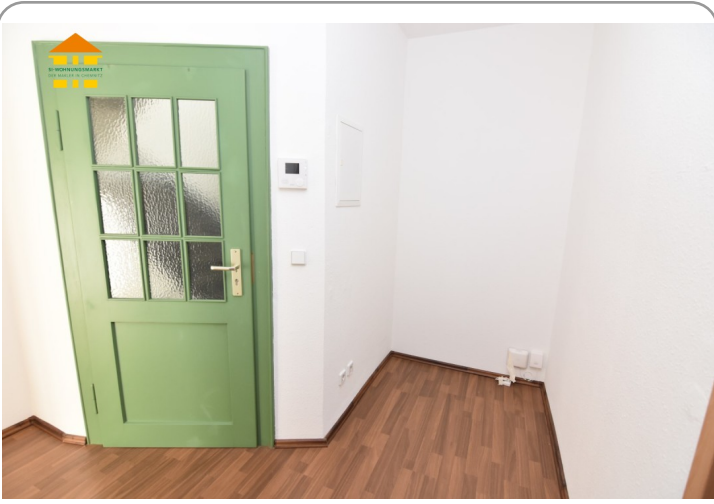
Wohnzimmer



Küche

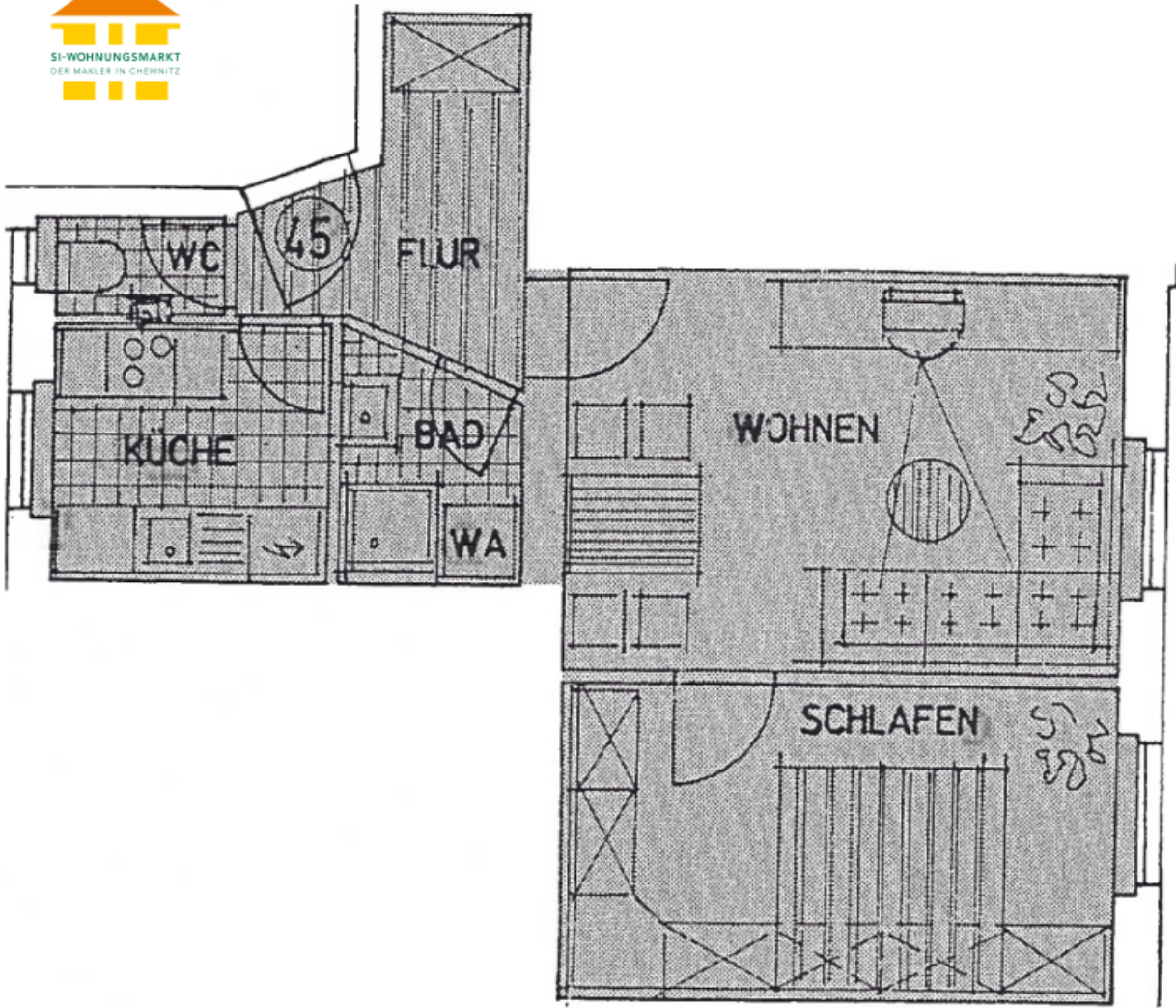


Küche



Flur





### Energieausweis



<b>Erstellungsdatum:</b>	nicht benötigt	<b>Effizienzklasse:</b>	---
<b>Ausweistyp:</b>	---	<b>Energieträger:</b>	keine Angabe
<b>Energieverbrauch:</b>	121,00 kWh/qm*a	<b>Baujahr:</b>	