



<b>Etage</b>	zweites Obergeschoss
<b>Räume</b>	2 Raum Wohnung
<b>Frei ab</b>	sofort
<b>Kaltmiete</b>	300,00 Euro
<b>Nebenkosten</b>	129,00 Euro
<b>Warmmiete</b>	429,00 Euro
<b>Größe</b>	53,80 qm
<b>Kaution</b>	600,00 Euro

**Mietschuldenfreiheitsbescheinigung notwendig**

## Carl-von-Ossietzky-Straße 42 b in 09126 Chemnitz

Das Wohnhaus befindet sich im flächenmäßig kleinsten Stadtteil von Chemnitz - dem Lutherviertel. Eine sehr gute Infrastruktur und die direkte Anbindung an das Chemnitzer Zentrum sind die Aushänger dieses charmanten Stadtteils. Auch die Zschopauer Straße, welche sich in Richtung des Erzgebirges erstreckt, bietet eine ideale Anbindung an den Südring. Das Lutherviertel verfügt über diverse Bildungseinrichtungen, zahlreiche Restaurants und Einkaufsmöglichkeiten.

Zur Miete angeboten wird eine 2-Raum-Wohnung in Gablenz.

Folgende Merkmale kennzeichnen die Wohnung:

- zeitloser Laminatboden in allen Wohnräumen /
- helles und freundliches Wohnzimmer /
- Zugang zum Balkon über das Wohnzimmer und Schlafzimmer /
- Küche mit genügend Platz für einen Essbereich und WM-Anschluss /
- Tageslichtbad mit Wanne /
- gemütliches Schlafzimmer mit Blick in den Innenhof /
- interner Abstellraum /
- integrierte Deckenspots in Flur und Bad /
- abgeschlossenes Kellerabteil /
- begrünter Innenhof zur gemeinschaftlichen Nutzung /
- Einrichtungen des täglichen Bedarfs in naher Umgebung /
- öffentliche Verkehrsmittel zu Fuß gut erreichbar /



## SI Wohnungsmarkt

Straße der Nationen 122  
09111 Chemnitz

Telefon: 0371 / 27 32 640

Telefax: 0371 / 27 32 64 29

[info@si-wohnungsmarkt.de](mailto:info@si-wohnungsmarkt.de)

[www.si-wohnungsmarkt.de](http://www.si-wohnungsmarkt.de)

Aktuell über 400 Objekte online.  
Unsere Angebote werden täglich aktualisiert.

Schauen Sie rein - es lohnt sich!





Balkon



Balkon



Bad



Schlafzimmer



Wohnzimmer



Küche



Abstellraum



Bad



Küche



Flur

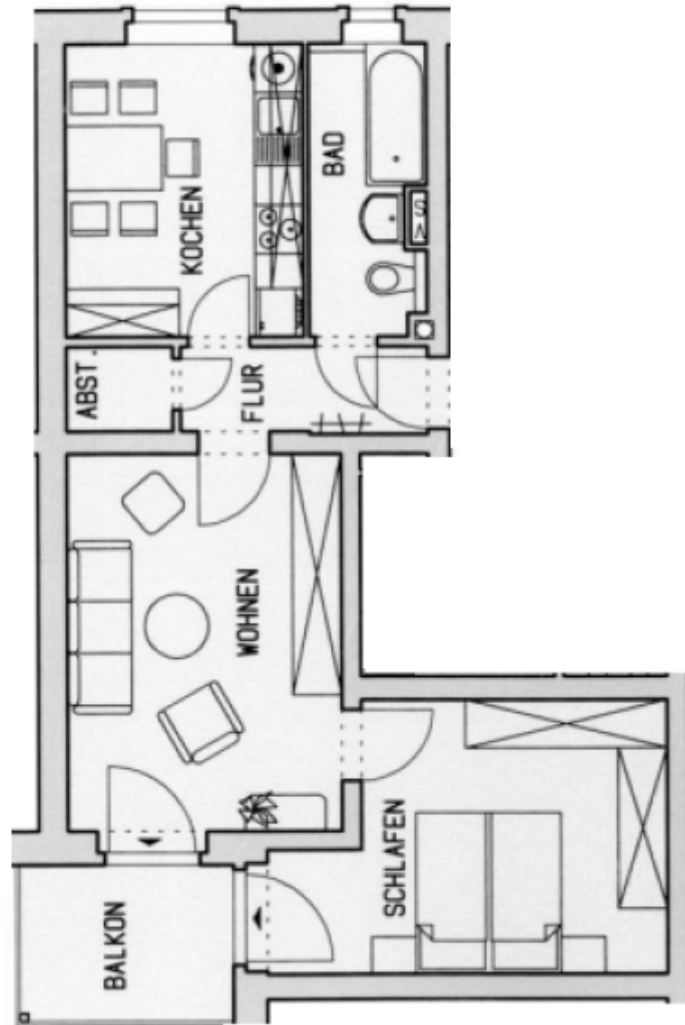


Schlafzimmer



Wohnzimmer





### Energieausweis



<b>Erstellungsdatum:</b>	nicht benötigt	<b>Effizienzklasse:</b>	---
<b>Ausweistyp:</b>	---	<b>Energieträger:</b>	keine Angabe
<b>Energieverbrauch:</b>	95,3 kWh/qm*a	<b>Baujahr:</b>	