



Etage	zweites Obergeschoss
Räume	2 Raum Wohnung
Frei ab	sofort
Kaltmiete	220,00 Euro
Nebenkosten	100,00 Euro
Warmmiete	320,00 Euro
Größe	38,70 qm
Kaution	660,00 Euro

Mietschuldenfreiheitsbescheinigung notwendig

Zschopauer Straße 249 d in 09126 Chemnitz

Das Objekt befindet sich im besonders bei Familien beliebten Chemnitzer Stadtteil Gablenz. Viele Grünanlagen, Kleingartenvereine und auch die schnelle Anbindung an ländliche Gegenden bieten die Möglichkeiten zum Entspannen und einen idealen Ausgleich zum Stadtleben. Supermärkte, Restaurants, Arztpraxen und weitere Einrichtungen des täglichen Bedarfs sind in wenigen Gehminuten erreichbar. Auch Ihre Freizeit können Sie in Gablenz sehr gut verbringen. Ob bei einem Spaziergang durch die großzügig angelegten Gartenanlagen, im Schwimm- oder Freibad oder beim Joggen am Stadtrand. Mit Bus und Bahn erreicht man das Zentrum in weniger als 10 Minuten. Durch die direkte Anbindung an den Südring und die Zschopauer Straße gelangt man auch mit dem Auto zügig zur Autobahn.

Zur Miete angeboten wird eine 2-Raum-Wohnung in Zentrumsnähe.

Folgende Merkmale kennzeichnen die Wohnung:

- praktischer Grundriss - keine Durchgangszimmer /
- sonniges Wohnzimmer /
- geräumige Küche mit Zugang zum Balkon /
- Küche mit WM-Anschluss /
- Schlafzimmer von angenehmer Größe /
- Bad mit Dusche /
- integrierte Deckenspots in Flur und Bad /
- zeitloser Laminatboden /
- abgeschlossenes Kellerabteil /
- Einrichtungen des täglichen Bedarfs in naher Umgebung /
- öffentliche Verkehrsmittel zu Fuß gut erreichbar /



SI Wohnungsmarkt

Straße der Nationen 122
09111 Chemnitz

Telefon: 0371 / 27 32 640

Telefax: 0371 / 27 32 64 29

info@si-wohnungsmarkt.de

www.si-wohnungsmarkt.de

Aktuell über 400 Objekte online.
Unsere Angebote werden täglich aktualisiert.

Schauen Sie rein - es lohnt sich!





Küche



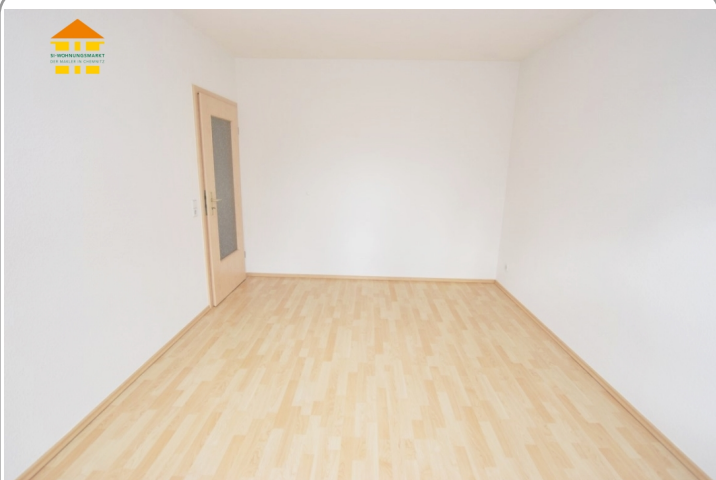
Küche



Balkon



Ausblick



Wohnen



Wohnen



Schlafen



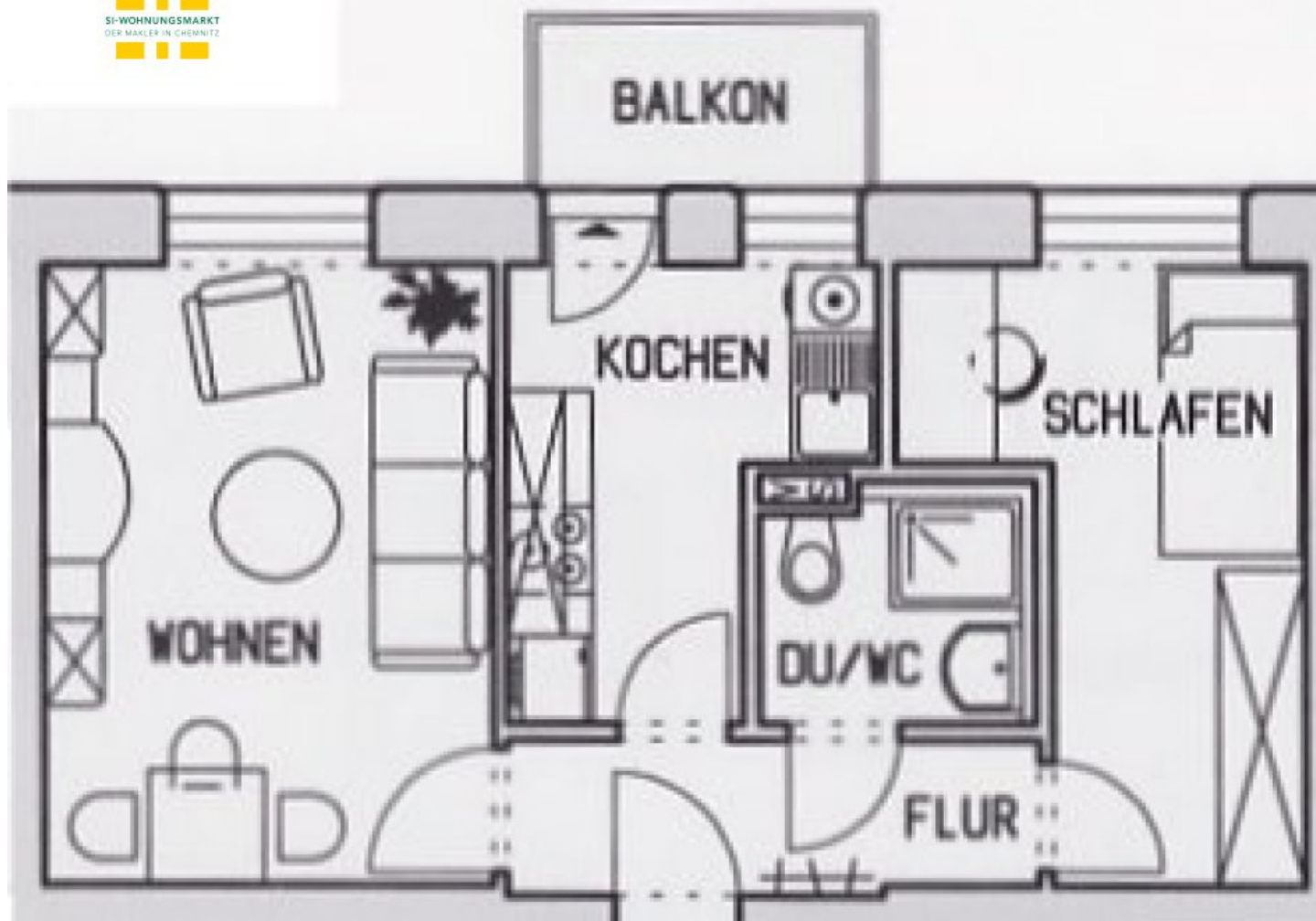
Schlafen



Flur



Badezimmer



Energieausweis



Erstellungsdatum:	nicht benötigt	Effizienzklasse:	---
Ausweistyp:	---	Energieträger:	keine Angabe
Energieverbrauch:	119,50 kWh/qm*a	Baujahr:	1927