



Etage	Erdgeschoss
Räume	1 Raum Wohnung
Frei ab	01.08.2026
Kaltmiete	209,00 Euro
Nebenkosten	94,00 Euro
Warmmiete	303,00 Euro
Größe	35,99 qm
Kaution	627,00 Euro

Aufzug im Haus
Mietschuldenfreiheitsbescheinigung notwendig

Fichtestraße 16 a in 09126 Chemnitz

Diese Immobilie befindet sich im flächenmäßig kleinsten Stadtteil von Chemnitz - dem Lutherviertel. Trotz seiner geringen Größe erfreut sich dieser Stadtteil besonders bei der jüngeren Bevölkerung immer größer werdender Beliebtheit. Eine sehr gute Infrastruktur und die direkte Anbindung an das Chemnitzer Zentrum sind die Vorzüge dieses charmanten Stadtteils. Die Zschopauer Straße, welche sich in Richtung des Erzgebirges erstreckt, bietet eine ideale Anbindung an den Südring. Das Lutherviertel verfügt über verschiedene Schulen, Kindertagesstätten und Einkaufsmöglichkeiten, sowie ein Ärztehaus. Kurze Wege zu Einrichtungen des täglichen Bedarfs sind ebenfalls Vorzüge des traditionellen Viertel. Die Nähe zum Campus der TU-Chemnitz bietet auch für Studenten einen idealen Wohnraum.

Zur Miete angeboten wird eine 1-Raum-Wohnung im Chemnitzer Lutherviertel.

Folgende Merkmale kennzeichnen die Wohnung:

- praktischer Grundriss - keine Durchgangszimmer /
- zeitloser Laminatboden in allen Wohnräumen /
- helles und freundliches Wohnzimmer /
- Küche mit genügend Platz für einen Essbereich und Zugang zum Balkon /
- Bad mit Wanne, Deckenspots und WM-Anschluss /
- interner Abstellraum /
- integrierte Deckenspots in Flur und Bad /
- abgeschlossenes Kellerabteil /
- begrünter Innenhof zur gemeinschaftlichen Nutzung /
- Aufzug im Treppenhaus /
- Einrichtungen des täglichen Bedarfs in naher Umgebung /
- öffentliche Verkehrsmittel zu Fuß gut erreichbar /



SI Wohnungsmarkt

Straße der Nationen 122
09111 Chemnitz

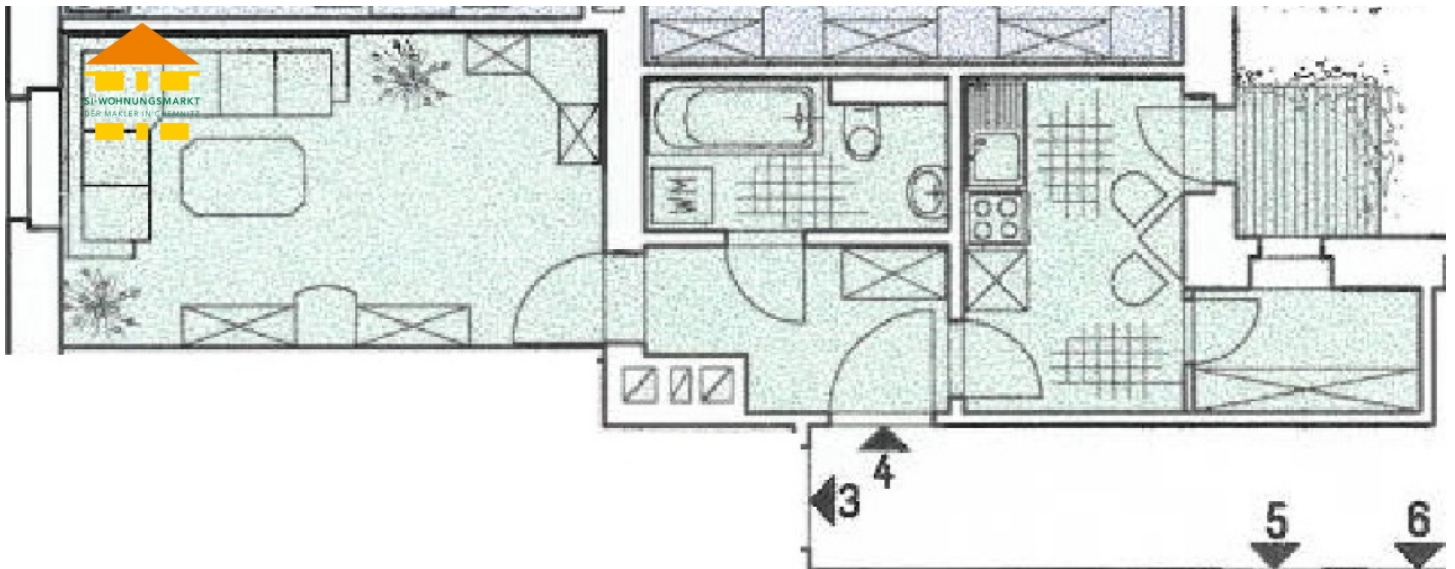
Telefon: 0371 / 27 32 640
Telefax: 0371 / 27 32 64 29

info@si-wohnungsmarkt.de
www.si-wohnungsmarkt.de

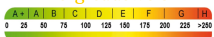
Aktuell über 400 Objekte online.
Unsere Angebote werden täglich aktualisiert.

Schauen Sie rein - es lohnt sich!





Energieausweis



Erstellungsdatum:	ab 01.05.2014	Effizienzklasse:	C (<= 100)
Ausweistyp:	Verbrauchsausweis	Energieträger:	Gas
Energieverbrauch:	99,00 kWh/qm*a	Baujahr:	1930