



Helmholtzstraße 52 in 09131 Chemnitz

<b>Etage</b>	drittes Obergeschoss
<b>Räume</b>	2 Raum Wohnung
<b>Frei ab</b>	sofort
<b>Kaltmiete</b>	260,00 Euro
<b>Nebenkosten</b>	115,00 Euro
<b>Warmmiete</b>	375,00 Euro
<b>Größe</b>	48,19 qm
<b>Kaution</b>	520,00 Euro
<b>Stellplatz</b>	kein Stellplatz Euro

**Einbauküche vorhanden**  
**Mietschuldenfreiheitsbescheinigung notwendig**

Chemnitz-Hilbersdorf ist ein überwiegend ruhiger, grüner Stadtteil im Nordosten der Stadt. Das Wohngebiet zeichnet sich durch eine gute Mischung aus sanierten Altbauten, Einfamilienhäusern und modernen Wohnanlagen aus. Die Anbindung an den öffentlichen Nahverkehr ist bequem, und wichtige Einrichtungen wie Einkaufsmöglichkeiten, Schulen und medizinische Versorgung sind schnell erreichbar. Der nahe gelegene Zeisigwald bietet hohe Freizeit- und Erholungsqualität. Insgesamt überzeugt Hilbersdorf durch eine angenehme Wohnatmosphäre mit guter Infrastruktur.

Zur Miete angeboten wird eine ideal geschnittene 2-Raum-Wohnung in Hilbersdorf.

Folgende Merkmale kennzeichnen die Wohnung:

- ansprechend gestalteter Grundriss /
- Küche mit Zugang zum Balkon /
- Einbau einer gebrauchten EBK gegen kleinen Aufpreis möglich /
- großzügiges Wohnzimmer /
- Küche mit Platz für einen kleinen Essbereich /
- Balkon mit hofseitiger Ausrichtung /
- Schlafzimmer von angenehmer Größe /
- Tageslichtbad mit Dusche und WM-Anschluss /
- integrierte Deckenspots in Flur und Bad /
- zeitloser Laminatboden /
- abgeschlossenes Kellerabteil /
- begrünter Innenhof zur gemeinschaftlichen Nutzung /
- Einrichtungen des täglichen Bedarfs in naher Umgebung /
- öffentliche Verkehrsmittel zu Fuß gut erreichbar /



## SI Wohnungsmarkt

Straße der Nationen 122  
09111 Chemnitz

Telefon: 0371 / 27 32 640  
Telefax: 0371 / 27 32 64 29

[info@si-wohnungsmarkt.de](mailto:info@si-wohnungsmarkt.de)  
[www.si-wohnungsmarkt.de](http://www.si-wohnungsmarkt.de)

Aktuell über 400 Objekte online.  
Unsere Angebote werden täglich aktualisiert.

Schauen Sie rein - es lohnt sich!





Balkon



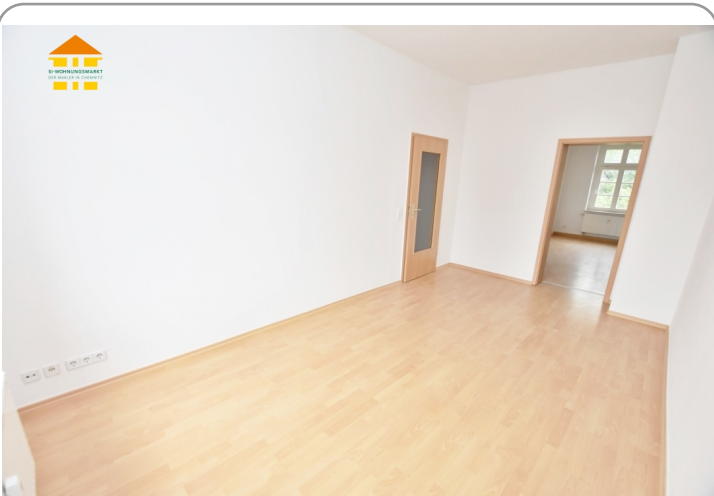
Badezimmer



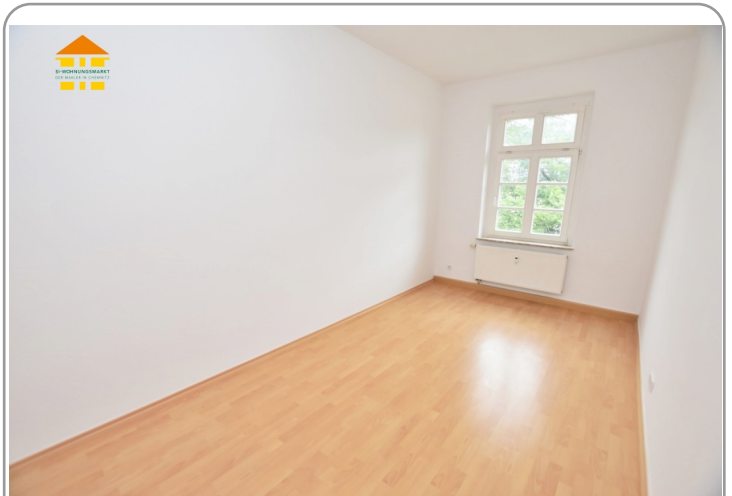
Küche



Wohnzimmer



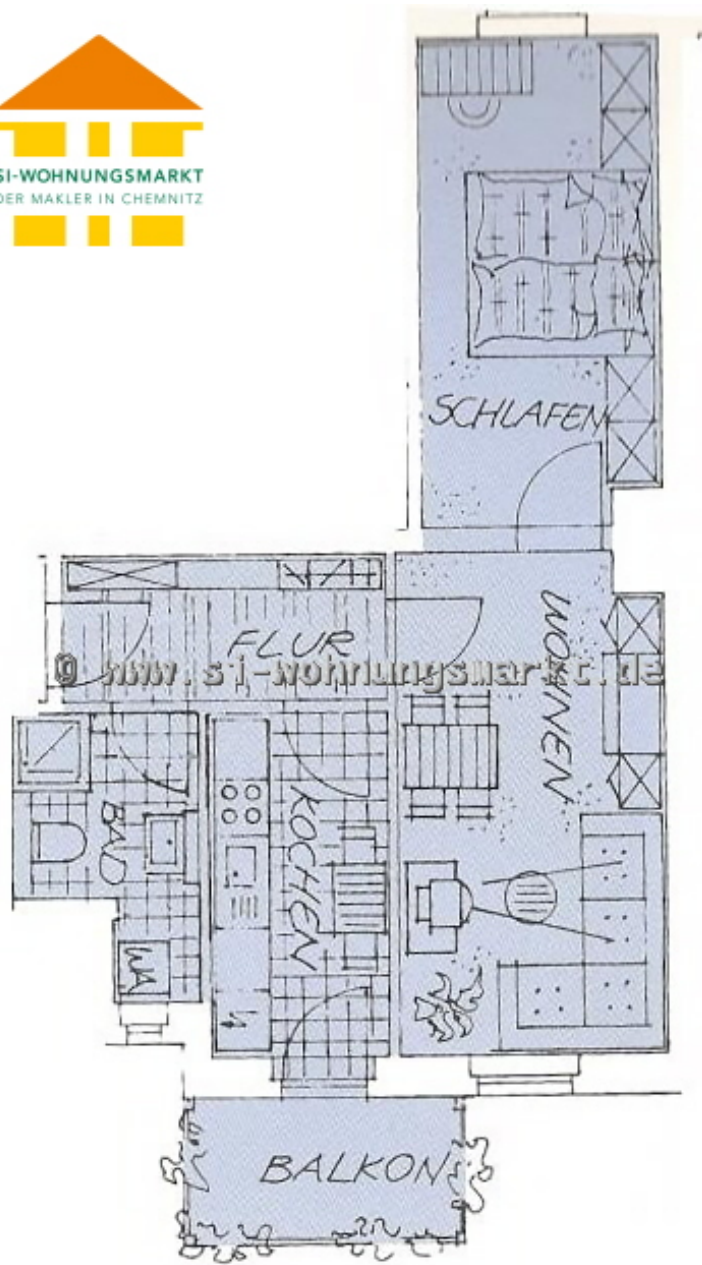
Wohnzimmer



Schlafzimmer



Flur



### Energieausweis



<b>Erstellungsdatum:</b>	nicht benötigt	<b>Effizienzklasse:</b>	---
<b>Ausweistyp:</b>	---	<b>Energieträger:</b>	keine Angabe
<b>Energieverbrauch:</b>	94,00 kWh/qm*a	<b>Baujahr:</b>	1925