



<b>Etage</b>	zweites Obergeschoss
<b>Räume</b>	2 Raum Wohnung
<b>Frei ab</b>	nach Renovierung 15.07.2026
<b>Kaltmiete</b>	335,00 Euro
<b>Nebenkosten</b>	165,00 Euro
<b>Warmmiete</b>	500,00 Euro
<b>Größe</b>	60,7 qm
<b>Kaution</b>	670,00 Euro

**Einbauküche vorhanden**  
**Mietschuldenfreiheitsbescheinigung notwendig**

### Bernsdorfer Straße 67 in 09126 Chemnitz

Die Immobilie befindet sich im Studentenviertel von Chemnitz - Bernsdorf. Der Hauptteil der Technischen Universität erstreckt sich hier entlang der Reichenhainer Straße. Die drittgrößte sächsische Universität zieht mit ihren zahlreichen Einrichtungen jährlich tausende Studenten in den beliebten Chemnitzer Stadtteil. Die ideal ausgebaute Infrastruktur und die Nähe zum Zentrum lassen das jugendlich geprägte Bernsdorf auch für Familien und Senioren attraktiv erscheinen.

Zur Miete angeboten wird eine 2-Raum-Wohnung in Bernsdorf.

Folgende Merkmale kennzeichnen die Wohnung:

- praktischer Grundriss /
- Wohnzimmer mit Zugang zum Balkon /
- offene Wohnküche /
- Einbauküche inkl. allen Geräten für 50,- €/Monat möglich /
- Balkon mit hofseitiger Ausrichtung /
- Schlafzimmer von angenehmer Größe /
- Tageslichtbad mit Barriere armer Dusche und WM-Anschluss /
- neuer Laminatboden in Eiche Optik /
- abgeschlossenes Kellerabteil /
- Abstellraum auf halber Treppe /
- begrünter Innenhof zur gemeinschaftlichen Nutzung /
- Einrichtungen des täglichen Bedarfs in naher Umgebung /
- öffentliche Verkehrsmittel zu Fuß gut erreichbar /

\*Es handelt sich um eine frisch renovierte Wohnung, inkl. neuer Fliesenboden in Küche und Bad\*



### SI Wohnungsmarkt

Straße der Nationen 122  
09111 Chemnitz

Telefon: 0371 / 27 32 640  
Telefax: 0371 / 27 32 64 29

[info@si-wohnungsmarkt.de](mailto:info@si-wohnungsmarkt.de)  
[www.si-wohnungsmarkt.de](http://www.si-wohnungsmarkt.de)

Aktuell über 400 Objekte online.  
Unsere Angebote werden täglich aktualisiert.

Schauen Sie rein - es lohnt sich!

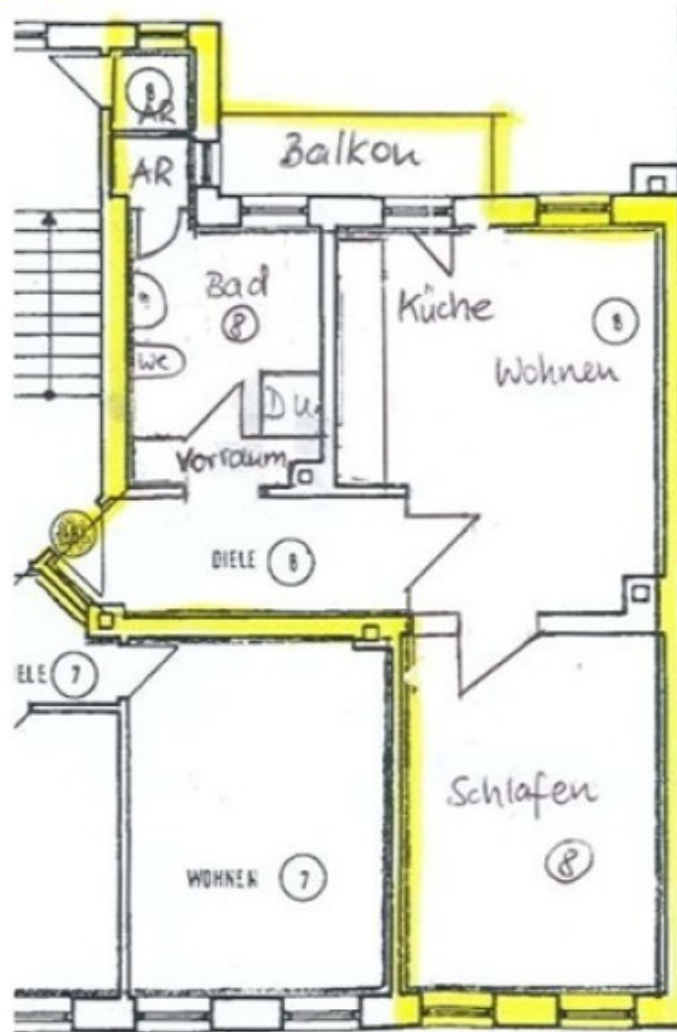




Innenhof



Treppenhaus



### Energieausweis



<b>Erstellungsdatum:</b>	ab 01.05.2014	<b>Effizienzklasse:</b>	C ( $\leq$ 100)
<b>Ausweistyp:</b>	Bedarfsausweis	<b>Energieträger:</b>	Gas
<b>Energieverbrauch:</b>	110,00 kWh/qm*a	<b>Baujahr:</b>	1910