



Erich-Mühsam-Straße 15 in 09112 Chemnitz

Etage	Dachgeschoss
Räume	4 Raum Wohnung
Frei ab	01.06.2026
Kaltmiete	785,00 Euro
Nebenkosten	270,00 Euro
Warmmiete	1055,00 Euro
Größe	112,27 qm
Kaution	1570,00 Euro
Stellplatz	kein Stellplatz Euro

Einbauküche vorhanden
Aufzug im Haus
Mietschuldenfreiheitsbescheinigung notwendig

Das Mehrfamilienhaus befindet sich in einem der größten Gründerzeit- und Jugendstilviertel Deutschlands - dem Kaßberg. Der unter allen Bevölkerungsgruppen beliebte Stadtteil zählt seit 1991 als Flächendenkmal. Im Laufe der vergangenen 20 Jahre hat sich der Kaßberg zu dem Place-To-Be in Chemnitz entwickelt. Zahlreiche kleine, ausgefallene und hippe Cafés und Restaurants sind das Aushängeschild des Kaßbergs.

Zur Miete angeboten wird eine 4-Raum-Maisonette-Wohnung in Chemnitz.

Diese Merkmale Kennzeichnen die Wohnung

- praktischer Grundriss - keine Durchgangszimmer /
- Wohnzimmer mit Zugang zum Balkon /
- Küche mit genügend Platz für einen Essbereich /
- Abkauf der Einbauküche vom Vormieter möglich */
- Schlafzimmer von angenehmer Größe /
- Kinder-/Arbeitszimmer von angenehmer Größe /
- zwei Badezimmer: eins mit Dusche und eins mit Wanne und WM-Anschluss /
- zeitloser Laminatboden /
- interner Abstellraum /
- abgeschlossenes Kellerabteil /
- Aufzug im Treppenhaus /
- begrünter Innenhof zur gemeinschaftlichen Nutzung /
- Einrichtungen des täglichen Bedarfs in naher Umgebung /
- öffentliche Verkehrsmittel zu Fuß gut erreichbar /

* Detailabsprachen erfolgen bei der Besichtigung vor Ort



SI Wohnungsmarkt

Straße der Nationen 122
09111 Chemnitz

Telefon: 0371 / 27 32 640

Telefax: 0371 / 27 32 64 29

info@si-wohnungsmarkt.de

www.si-wohnungsmarkt.de

Aktuell über 400 Objekte online.
Unsere Angebote werden täglich aktualisiert.

Schauen Sie rein - es lohnt sich!

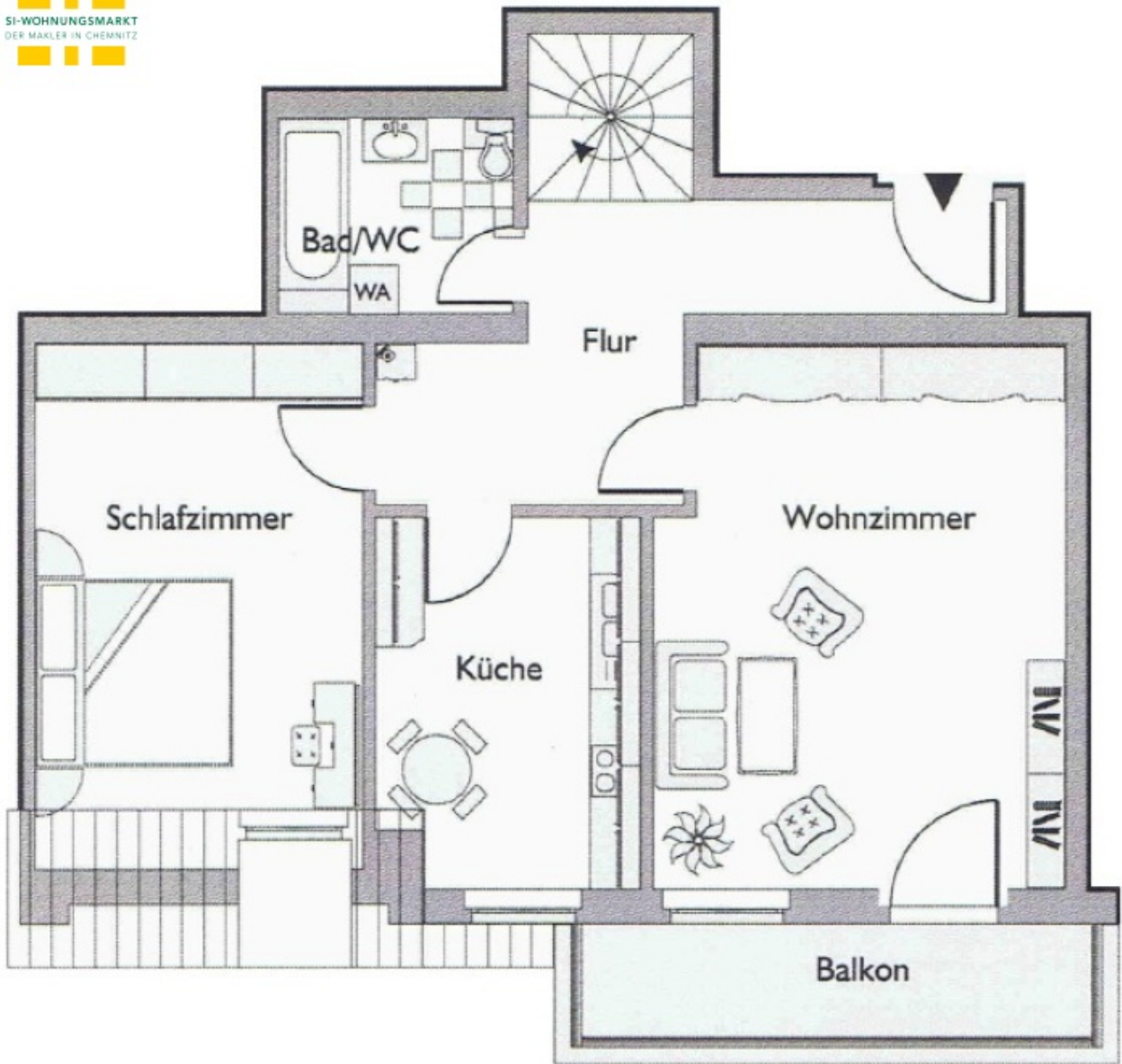




Einbauküche



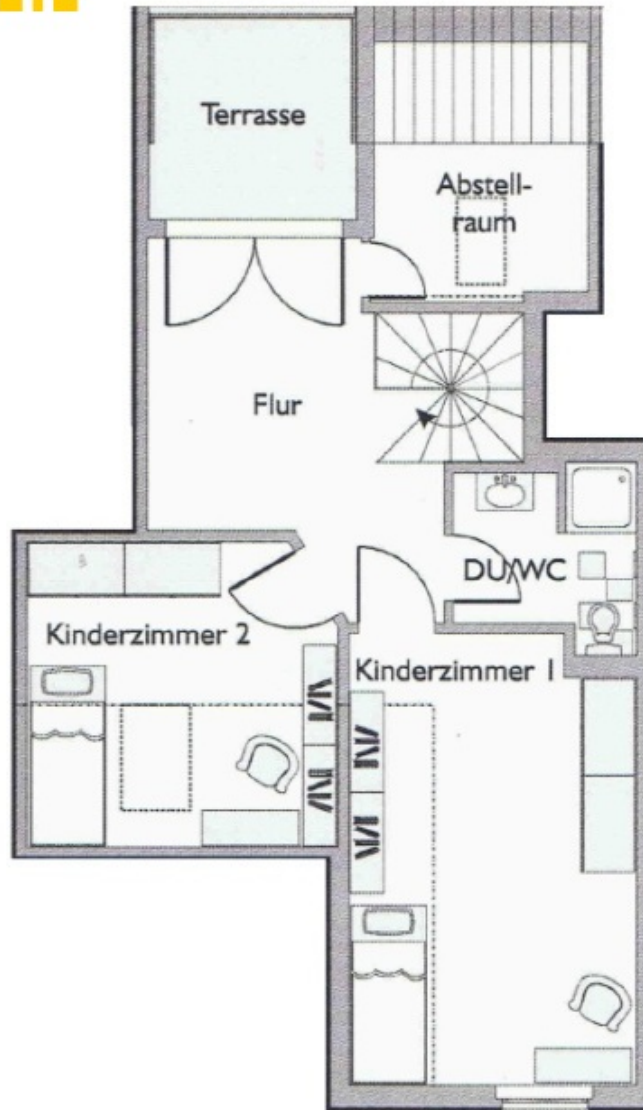
Einbauküche



Energieausweis



Erstellungsdatum:	nicht benötigt	Effizienzklasse:	---
Ausweistyp:	---	Energieträger:	keine Angabe
Energieverbrauch:	kWh/qm*a	Baujahr:	



Grundriss