



Etage	erstes Obergeschoss
Räume	2 Raum Wohnung
Frei ab	sofort
Kaltmiete	425,00 Euro
Nebenkosten	125,00 Euro
Warmmiete	550,00 Euro
Größe	47,97 qm
Kaution	1275,00 Euro
Stellplatz	Tiefgarage 65 Euro

Aufzug im Haus
Mietschuldenfreiheitsbescheinigung notwendig

Georg-Landgraf-Straße 23 in 09112 Chemnitz

Das Mehrfamilienhaus befindet sich in einem der größten Gründerzeit- und Jugendstilvierteln Deutschlands - dem Kaßberg. Der unter allen Bevölkerungsgruppen beliebte Stadtteil zählt seit 1991 als Flächendenkmal. Im Laufe der vergangenen 20 Jahre haben sich hier zahlreiche kleine, neue und ausgefallene Cafés sowie Restaurants angesiedelt und sind das Aushängeschild des Kaßbergs.

Mieten Sie eine 2-Raum-Wohnung im ersten Obergeschoss eines gepflegten, um 1997 erbauten Mehrfamilienhauses auf dem Chemnitzer Kaßberg.

Folgende Merkmale kennzeichnen die Wohneinheit:

- ansprechend gestalteter Grundriss /
- helle & freundliche Wohnräume /
- einheitlicher Laminatboden in allen Wohnräumen /
- Fliesen in Bad & Küche /
- offene Wohnküche mit angrenzendem Wohn- und Essbereich /
- Balkon vom Wohnzimmer aus begehbar /
- Schlafzimmer von optimaler Größe /
- Bad mit Wanne, Dusche & WM-Anschluss /
- Außenjalousien an allen Fenstern /
- Glasfaseranschluss vorhanden /
- interner Abstellraum /
- abgeschlossenes Kellerabteil /
- Personenaufzug vorhanden /
- 2 Tiefgaragenstellplätze - Duplex-Parker zugeordnet 65,-€/Stellplatz/Monat /
- begrünter Innenhof zur gemeinschaftlichen Nutzung /
- Einrichtungen des täglichen Bedarfs in naher Umgebung /
- öffentliche Verkehrsmittel zu Fuß gut erreichbar /



SI Wohnungsmarkt

Straße der Nationen 122
09111 Chemnitz

Telefon: 0371 / 27 32 640
Telefax: 0371 / 27 32 64 29

info@si-wohnungsmarkt.de
www.si-wohnungsmarkt.de

Aktuell über 400 Objekte online.
Unsere Angebote werden täglich aktualisiert.

Schauen Sie rein - es lohnt sich!





Flur



Schlafzimmer



Schlafzimmer



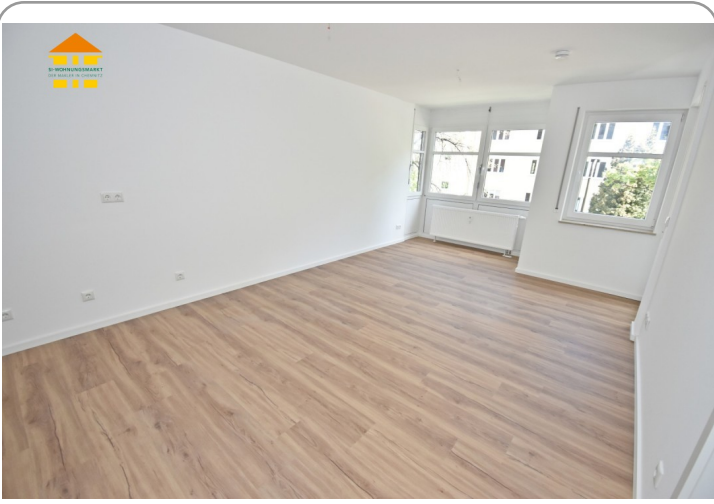
Balkon



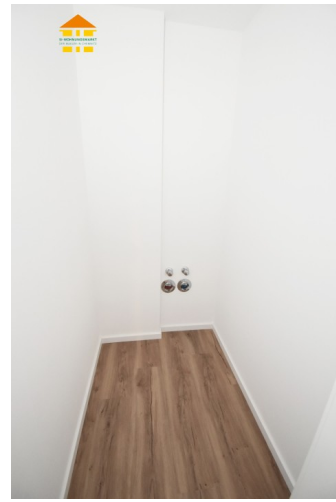
Wohn- und Essbereich



Wohn- und Essbereich



Wohn- und Essbereich



Abstellraum



Badezimmer



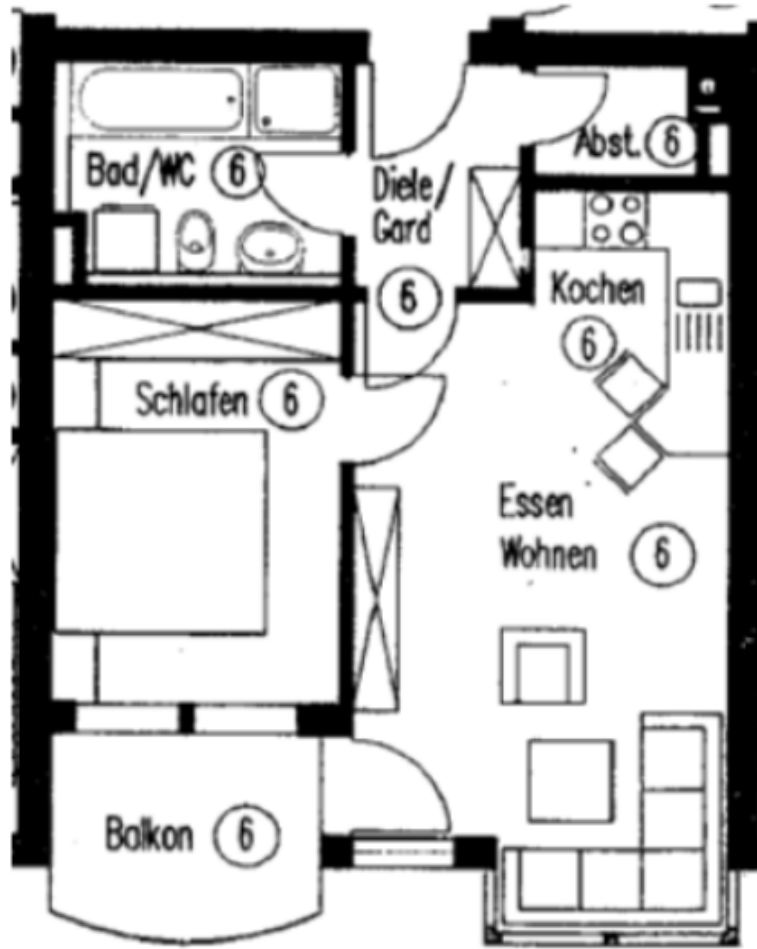
Badezimmer



Zugang Tiefgarage



Personenaufzug



Energieausweis



Erstellungsdatum:	ab 01.05.2014	Effizienzklasse:	B (≤ 50 kWh/m ²).
Ausweistyp:	Verbrauchsausweis	Energieträger:	Gas
Energieverbrauch:	kWh/qm*a	Baujahr:	1997