



<b>Etage</b>	Dachgeschoss
<b>Räume</b>	2 Raum Wohnung
<b>Frei ab</b>	sofort
<b>Kaltmiete</b>	240,00 Euro
<b>Nebenkosten</b>	110,00 Euro
<b>Warmmiete</b>	350,00 Euro
<b>Größe</b>	49,50 qm
<b>Kautio</b>	480,00 Euro
<b>Stellplatz</b>	kein Stellplatz Euro

**Mietschuldenfreiheitsbescheinigung notwendig**

**Riemenschneider Straße 6 in 09125 Chemnitz - Harthau**

Harthau ist ein südlich gelegener Stadtteil von Chemnitz. Er streckt sich von dem Harthwald und Pfarrhübel entlang des Unterlaufs der Würschnitz. Um Harthau erstrecken sich mehrere Wanderwege. Sie bieten einen schönen Ausblick in das Würschnitztal und das Erzgebirge. In Harthau findet man mehrere Cafés und Restaurants. Durch die perfekte Verkehrsanbindung ist in nur wenigen Minuten der Stadtkern zu erreichen. Anbindung hat man durch die Chemnitzer City-Bahn sowie durch die B 95 nach Annaberg-Buchholz.

Zur Miete angeboten wird eine gemütliche 2-Raum-Wohnung in Chemnitz-Harthau.

Folgende Merkmale kennzeichnen die Wohnung:

- praktischer Grundriss - keine Durchgangszimmer /
- großzügiges Wohnzimmer /
- Schlafzimmer von angenehmer Größe /
- Tageslichtbad mit Dusche und WM-Anschluss /
- zeitloser Laminatboden /
- abgeschlossenes Kellerabteil /
- begrünter Innenhof zur gemeinschaftlichen Nutzung /
- Einrichtungen des täglichen Bedarfs in naher Umgebung /
- öffentliche Verkehrsmittel zu Fuß gut erreichbar /



**SI Wohnungsmarkt**

Straße der Nationen 122  
09111 Chemnitz

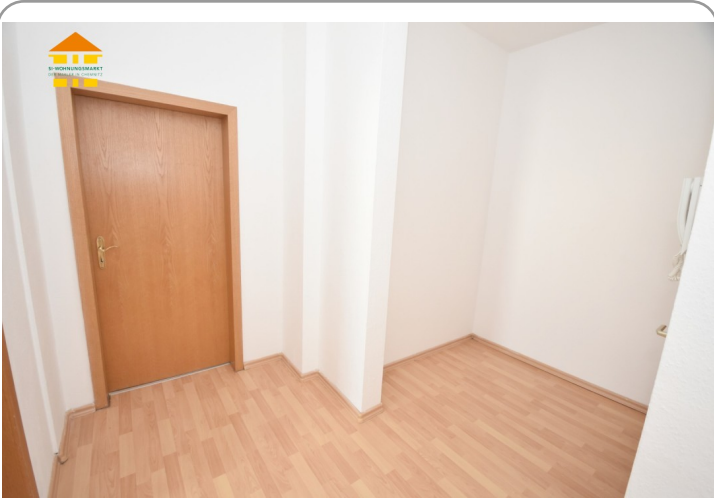
Telefon: 0371 / 27 32 640  
Telefax: 0371 / 27 32 64 29

[info@si-wohnungsmarkt.de](mailto:info@si-wohnungsmarkt.de)  
[www.si-wohnungsmarkt.de](http://www.si-wohnungsmarkt.de)

Aktuell über 400 Objekte online.  
Unsere Angebote werden täglich aktualisiert.

Schauen Sie rein - es lohnt sich!





Flur



Schlafzimmer



Küche



Treppenhaus



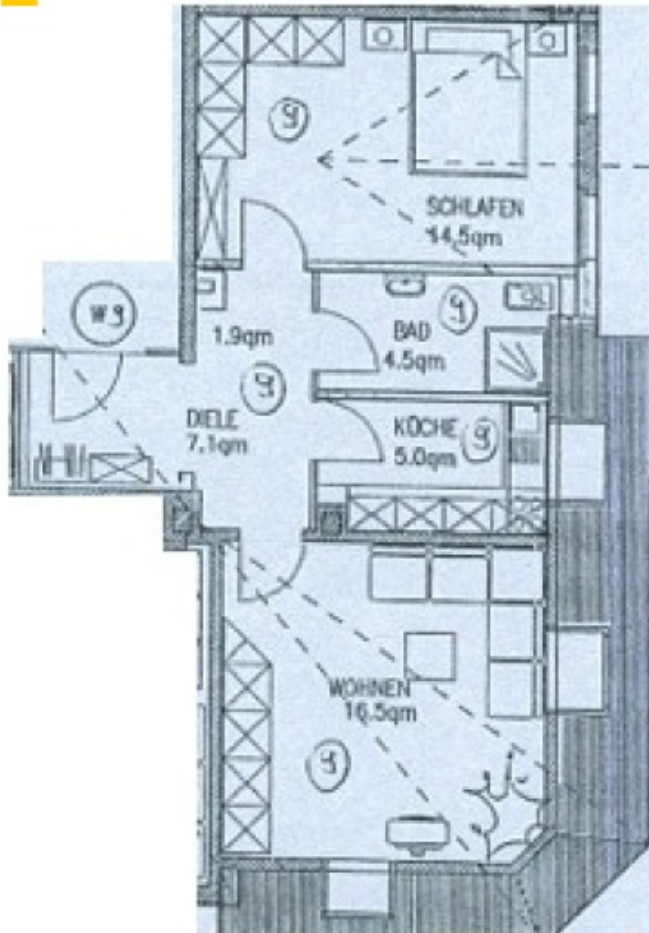
Wohnzimmer



Badezimmer



Schlafzimmer



### Energieausweis



<b>Erstellungsdatum:</b>	ab 01.05.2014	<b>Effizienzklasse:</b>	E (<= 200)
<b>Ausweistyp:</b>	Verbrauchsausweis	<b>Energieträger:</b>	Gas
<b>Energieverbrauch:</b>	kWh/qm*a	<b>Baujahr:</b>	1905