



Bernhardstraße 36 in 09126 Chemnitz

Etage	Dachgeschoss
Räume	3 Raum Wohnung
Verkauf ab	sofort
VK-Preis	75000 Euro
Provision	3,57 % inkl. MwSt. jedoch mindestens 3.570,00 € inkl. MwSt.
Größe	77,00 qm

Aufzug im Haus

Die Immobilie befindet sich im flächenmäßig kleinsten Stadtteil von Chemnitz - dem Lutherviertel. Trotz seiner geringen Größe erfreut sich dieser Stadtteil besonders bei der jüngeren Bevölkerung immer größer werdender Beliebtheit. Eine sehr gute Infrastruktur und die direkte Anbindung an das Chemnitzer Zentrum sind die Vorzüge dieses charmanten Stadtteils.

Zum Verkauf angeboten wird eine vermietete 3-Raum-Wohnung im beliebten Chemnitzer Lutherviertel. Dies Wohnung befindet sich im Dachgeschoss eines 1910 erbauten und 1999 umfangreich sanierten Mehrfamilienhauses und ist bequem über einen Aufzug zu erreichen. Das Mehrfamilienhaus steht unter Denkmalschutz.

Folgende Merkmale kennzeichnen diese Wohneinheit:

- ansprechend gestalteter Grundriss /
- keine Durchgangszimmer /
- heller und freundlicher Wohnbereich /
- Küche mit Platz für einen Essbereich /
- Kinderzimmer mit Zugang zum Balkon /
- Balkon mit Blick in den Innenhof /
- Schlafzimmer von angenehmer Größe /
- Badezimmer mit Wanne und WM-Anschluss /
- Wohnbereich mit Teppichboden /
- Küche und Badezimmer mit Fliesen /
- abgeschlossenes Kellerabteil /
- Trockenraum im Kellergeschoss /
- Einrichtungen des täglichen Bedarfs in naher Umgebung /
- öffentliche Verkehrsmittel zu Fuß gut erreichbar /

Die Wohnung ist seit dem 01.06.2004 für 4.560,00€ nettokalt p.a. vermietet. Den Mietern wurde eine Mieterhöhung zugestellt, welche bei Zustimmung die Nettokaltmiete ab dem 01.08.2026 auf 5.380,80€ erhöht.



SI Wohnungsmarkt

Straße der Nationen 122
09111 Chemnitz

Telefon: 0371 / 27 32 640
Telefax: 0371 / 27 32 64 29

info@si-wohnungsmarkt.de
www.si-wohnungsmarkt.de

Aktuell über 400 Objekte online.
Unsere Angebote werden täglich aktualisiert.

Schauen Sie rein - es lohnt sich!

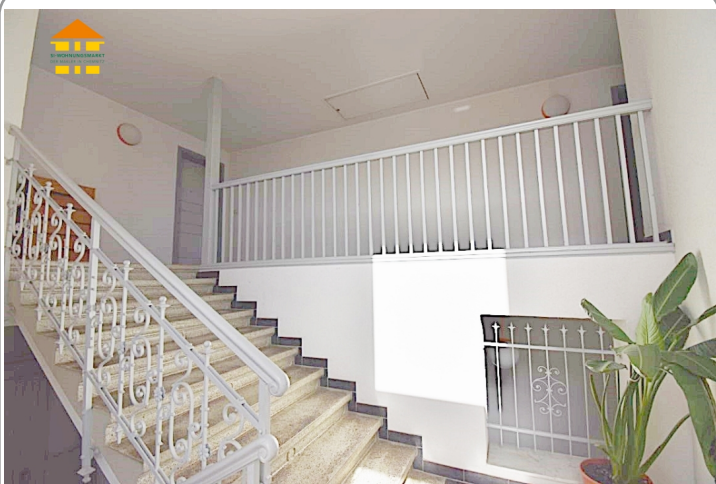




Rückansicht



Rückansicht



Treppenhaus



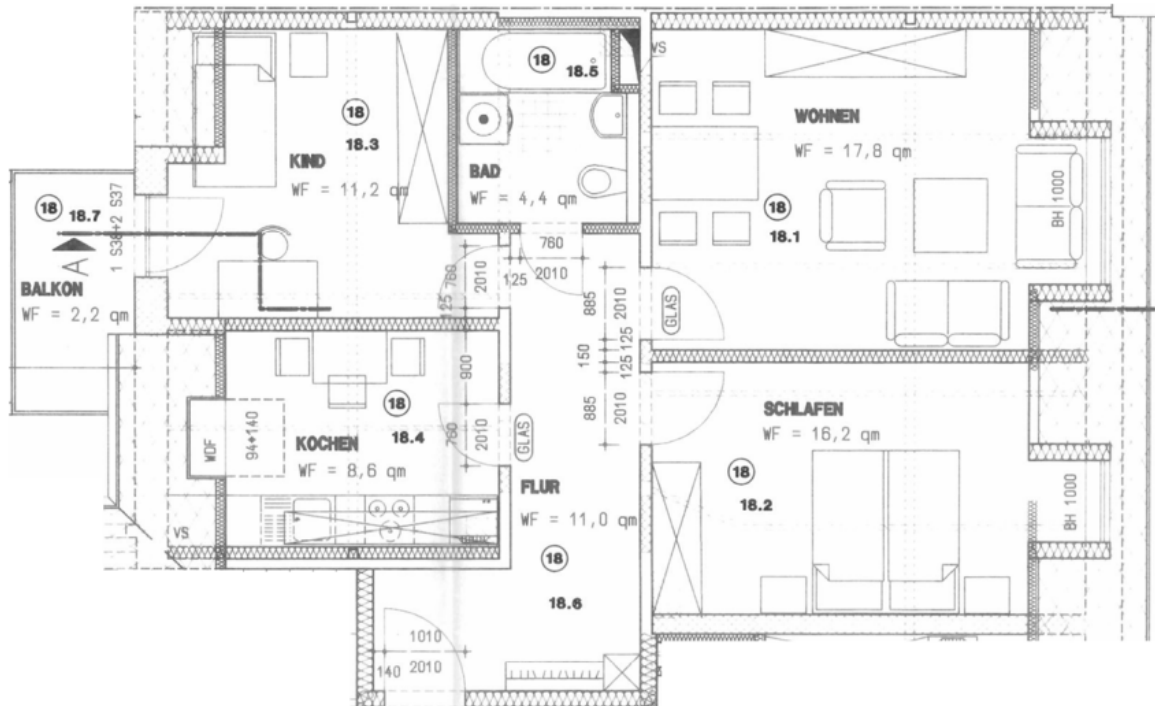
Treppenhaus



Treppenhaus



Personenaufzug



Energieausweis



Erstellungsdatum:	ab 01.05.2014	Effizienzklasse:	C (<= 100
Ausweistyp:	Verbrauchsausweis	Energieträger:	Gas
Energieverbrauch:	kWh/qm*a	Baujahr:	1910

Die Angaben und Unterlagen zum Objekt basieren auf Informationen Dritter, die der Firma SI Wohnungsmarkt erteilt wurden. Für deren Richtig- und Vollständigkeit kann jedoch keine Haftung übernommen werden.