



Etage	drittes Obergeschoss
Räume	2 Raum Wohnung
Verkauf ab	sofort
VK-Preis	42500 Euro
Provision	3,57 % inkl. MwSt. jedoch mindestens 3.570,00 € inkl. MwSt.
Größe	39,85 qm

Einbauküche vorhanden

Julius-Seifert-Straße 19 in 08060 Zwickau

Das Mehrfamilienhaus befindet sich im beliebten Stadtteil Marienthal im Westen von Zwickau. Der Stadtteil zählt zu den gefragtesten Wohnlagen der Stadt und überzeugt durch seine ruhige, grüne Umgebung sowie eine gepflegte Wohnbebauung. Supermärkte, Arztpraxen, Apotheken und weitere Einrichtungen des täglichen Bedarfs sind in wenigen Minuten erreichbar. Auch Schulen, Kindergärten sowie Freizeit- und Erholungsmöglichkeiten befinden sich in der näheren Umgebung. Die Anbindung an die Innenstadt und den öffentlichen Nahverkehr ist sehr gut.

Zum Erwerb angeboten wird eine 2-Raum-Wohnung in Zwickau, Marienthal. Das gepflegte Mehrfamilienhaus wurde im Jahr 1939 erbaut und 1996 umfangreich saniert.

Folgende Merkmale kennzeichnen die Wohnung:

- ansprechend gestalteter Grundriss /
- renovierungsbedürftig /
- Wohnzimmer mit Zugang zum Balkon /
- offene Kochnische /
- maßangefertigte Einbauküche /
- Balkon mit hofseitiger Ausrichtung /
- gemütliches Schlafzimmer /
- Badezimmer mit Dusche /
- Flur mit Platz für eine Garderobe /
- abgeschlossenes Kellerabteil /
- Einrichtungen des täglichen Bedarfs in naher Umgebung /
- öffentliche Verkehrsmittel zu Fuß gut erreichbar /

Die Wohneinheit ist zum 01.05.2026 bezugsfrei und befindet sich parallel in der Neuvermietung. Es wird eine Nettokaltmiete in Höhe von 3.000,00€ p.a. angestrebt.

Aktuell ist die Wohnung besonders attraktiv für Eigennutzer, die ihre eigenen Wohnvorstellungen verwirklichen möchten.



SI Wohnungsmarkt

Straße der Nationen 122
09111 Chemnitz

Telefon: 0371 / 27 32 640

Telefax: 0371 / 27 32 64 29

info@si-wohnungsmarkt.de

www.si-wohnungsmarkt.de

Aktuell über 400 Objekte online.
Unsere Angebote werden täglich aktualisiert.

Schauen Sie rein - es lohnt sich!





Hausansicht



Balkon



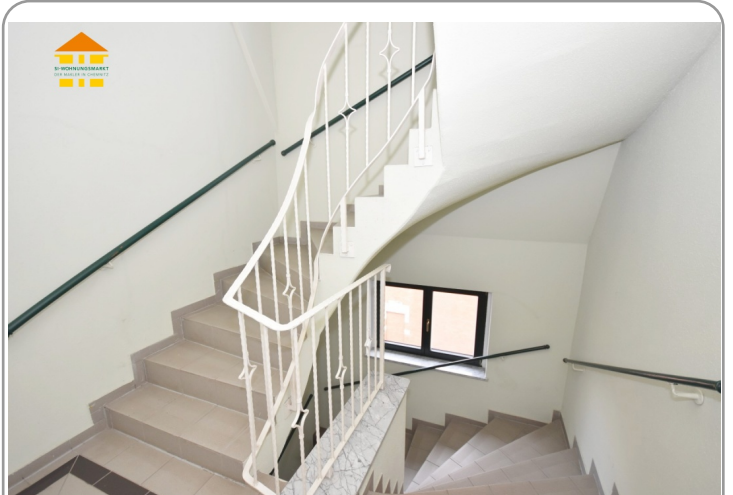
Waschmaschinenkeller



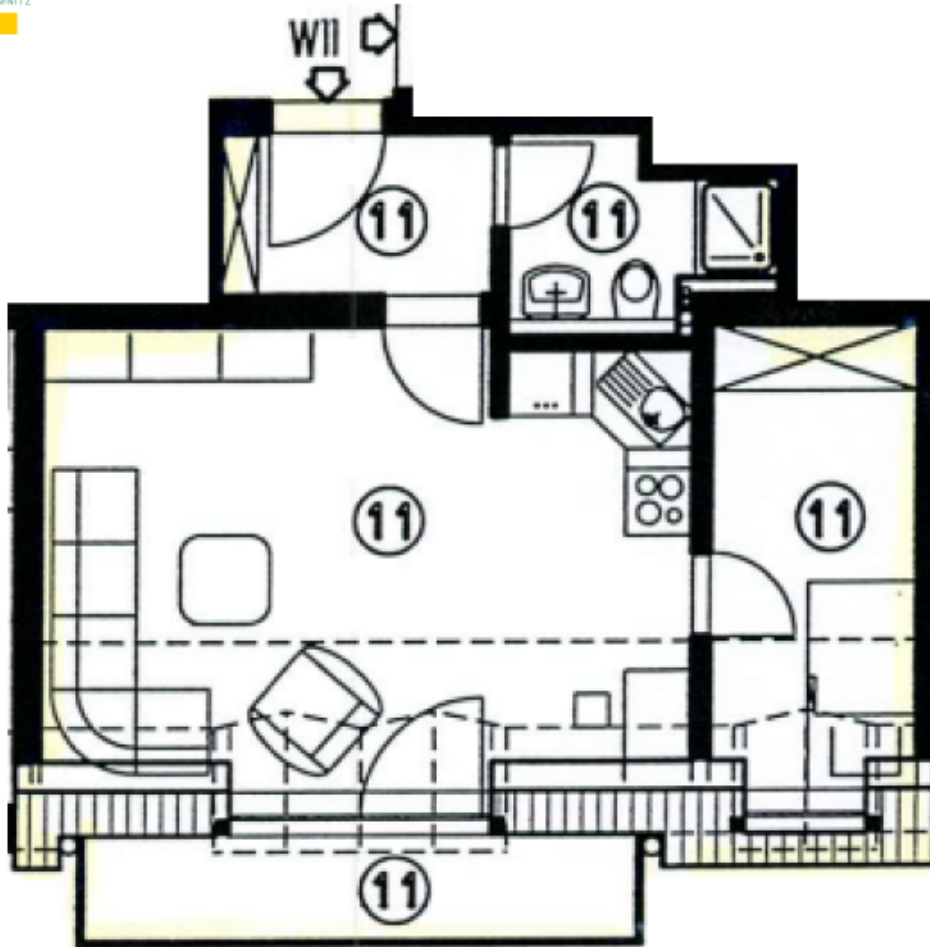
Hausansicht



Keller



Treppenhaus



Energieausweis



Erstellungsdatum:	ab 01.05.2014	Effizienzklasse:	D (\leq 150)
Ausweistyp:	Verbrauchsausweis	Energieträger:	Strom
Energieverbrauch:	kWh/qm*a	Baujahr:	1934

Die Angaben und Unterlagen zum Objekt basieren auf Informationen Dritter, die der Firma SI Wohnungsmarkt erteilt wurden. Für deren Richtig- und Vollständigkeit kann jedoch keine Haftung übernommen werden.