



| | |
|--------------------|---------------------|
| Etage | erstes Obergeschoss |
| Räume | 3 Raum Wohnung |
| Frei ab | vorraus. 01.07.2026 |
| Kaltmiete | 320,00 Euro |
| Nebenkosten | 132,00 Euro |
| Warmmiete | 452,00 Euro |
| Größe | 55,17 qm |
| Kaution | 640,00 Euro |

Mietschuldenfreiheitsbescheinigung notwendig

Humboldtstraße 55 in 09130 Chemnitz

Das Wohnhaus befindet sich auf dem Chemnitzer Sonnenberg und somit im gleichnamigen Stadtteil Sonnenberg. Dieser Stadtteil besticht besonders durch seinen offenen und lebendigen Charakter. Eine Vielzahl an bekannten, excellenten Bars und Restaurants, wie das Alexxanders, befinden sich ebenso auf dem Sonnenberg. Ein weiterer positiver Aspekt eines Lebens auf dem Sonnenberg ist die Zentrale Lage, sowie die sehr gut ausgebaute Infrastruktur des Stadtteils. Einrichtungen des täglichen Bedarfes sind in nur wenigen Gehminuten erreichbar.

Zur Miete angeboten wird eine 3-Raum-Wohnung auf dem Sonnenberg.

Folgende Merkmale kennzeichnen die Wohnung

- praktischer Grundriss - keine Durchgangszimmer /
- großzügiges Wohnzimmer /
- Kinderzimmer auch ideal als Arbeitszimmer nutzbar /
- Schlafzimmer von angenehmer Größe /
- Tageslichtbad mit Wanne und WM-Anschluss /
- zeitloser Laminatboden /
- abgeschlossenes Kellerabteil /
- begrünter Innenhof zur gemeinschaftlichen Nutzung /
- Einrichtungen des täglichen Bedarfs in naher Umgebung /
- öffentliche Verkehrsmittel zu Fuß gut erreichbar /



SI Wohnungsmarkt

Straße der Nationen 122
09111 Chemnitz

Telefon: 0371 / 27 32 640
Telefax: 0371 / 27 32 64 29

info@si-wohnungsmarkt.de
www.si-wohnungsmarkt.de

Aktuell über 400 Objekte online.
Unsere Angebote werden täglich aktualisiert.

Schauen Sie rein - es lohnt sich!





Küche



Flur



Küche



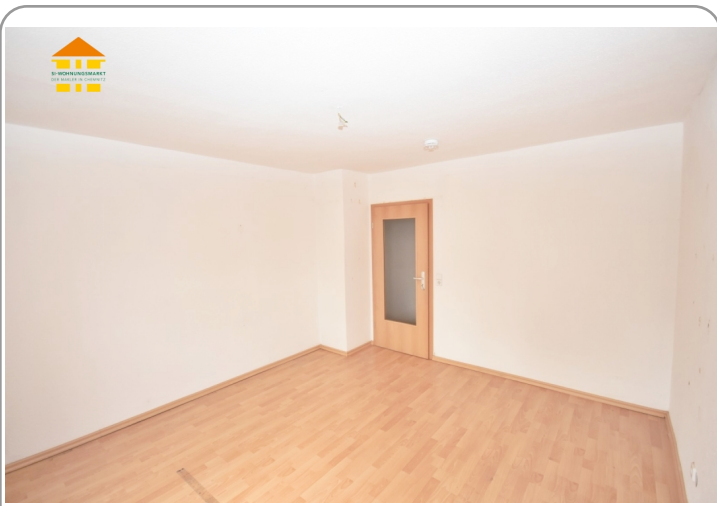
Flur



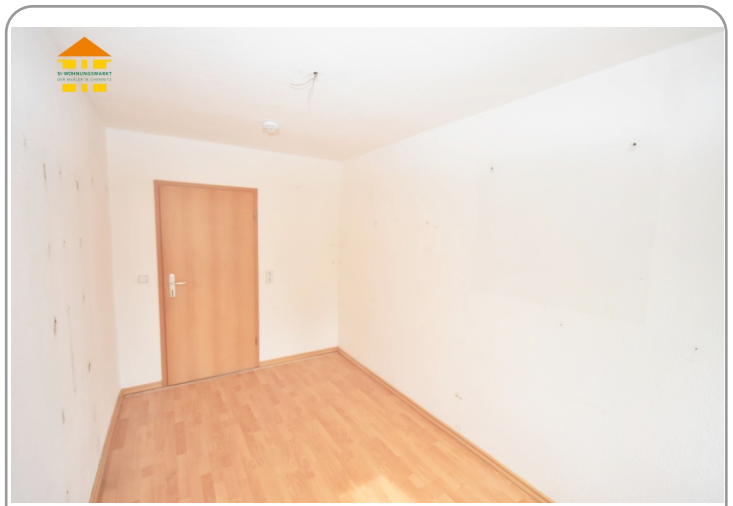
Wohnzimmer



Badezimmer



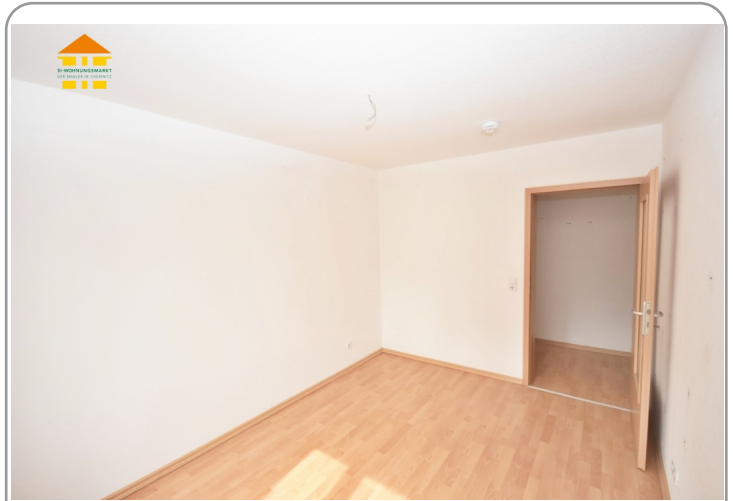
Wohnzimmer



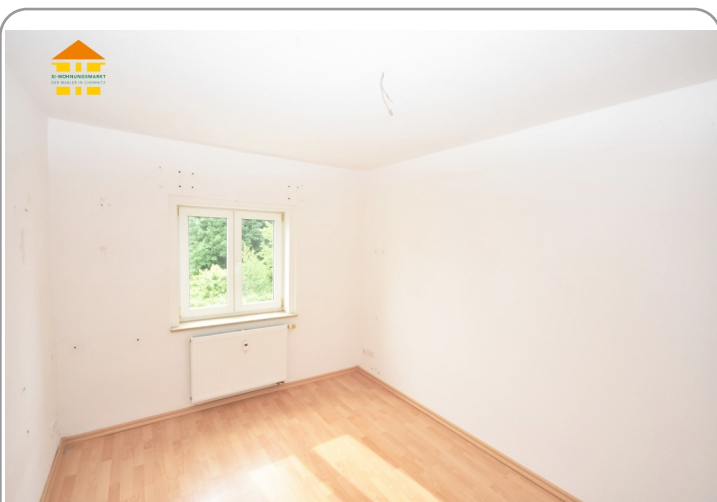
Kinderzimmer



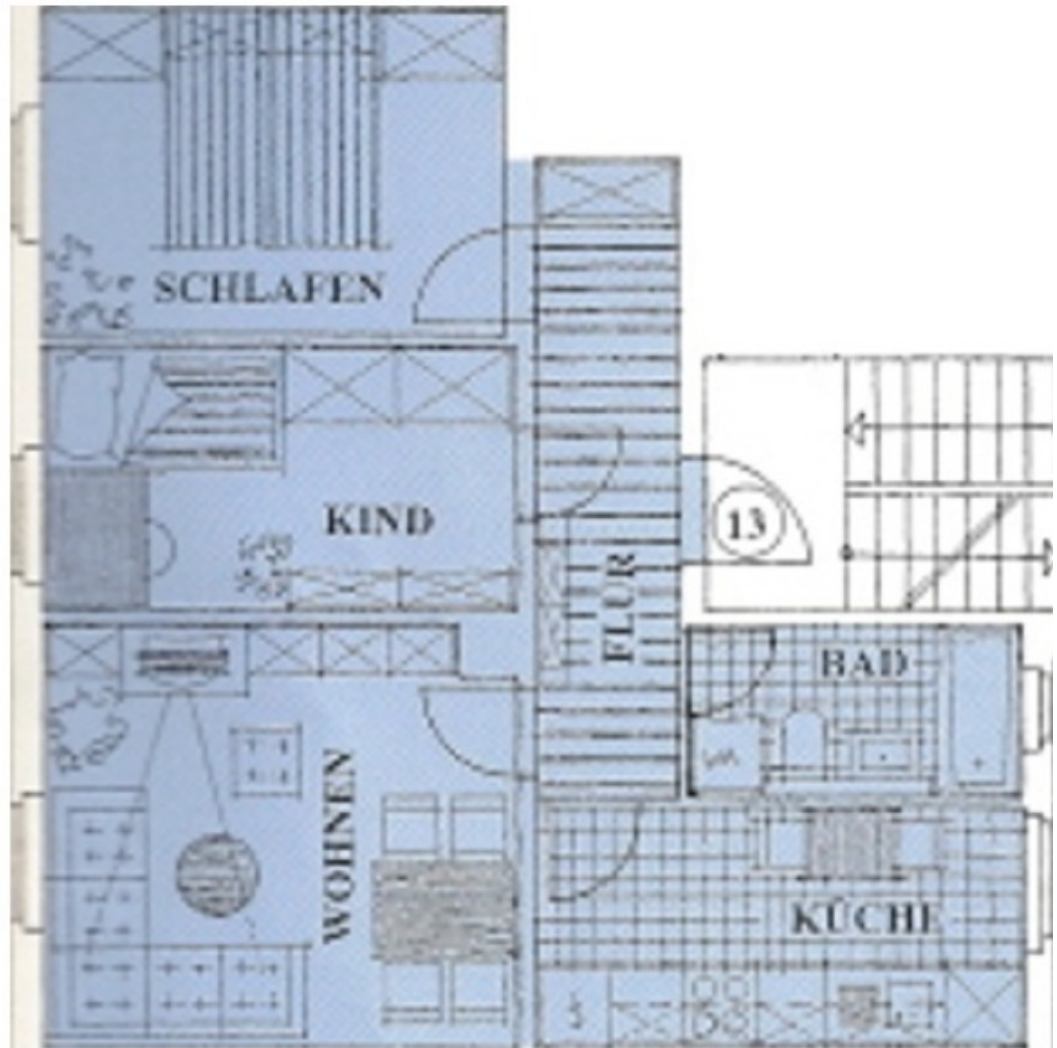
Kinderzimmer



Schlafzimmer



Schlafzimmer



Energieausweis



| | | | |
|--------------------------|-------------------|-------------------------|------------|
| Erstellungsdatum: | bis 30.04.2014 | Effizienzklasse: | C (<= 100) |
| Ausweistyp: | Verbrauchsausweis | Energieträger: | Gas |
| Energieverbrauch: | kWh/qm*a | Baujahr: | 1930 |