



Florastraße 20 in 09131 Chemnitz

|                    |                |
|--------------------|----------------|
| <b>Etage</b>       | Dachgeschoss   |
| <b>Räume</b>       | 2 Raum Wohnung |
| <b>Frei ab</b>     | 01.05.2026     |
| <b>Kaltmiete</b>   | 210,00 Euro    |
| <b>Nebenkosten</b> | 84,00 Euro     |
| <b>Warmmiete</b>   | 294,00 Euro    |
| <b>Größe</b>       | 34,77 qm       |
| <b>Kaution</b>     | 630,00 Euro    |

**Mietschuldenfreiheitsbescheinigung notwendig**

Das Objekt befindet sich im schönen Chemnitzer Stadtteil Hilbersdorf. Besonders bei jungen Familien ist dieser Stadtteil, dank seiner idealen Lage und der zahlreichen Bildungseinrichtungen, sehr beliebt. Sowohl das Einkaufszentrum "Sachsenallee", als auch zahlreiche sich im Stadtteil befindende Einrichtungen des täglichen Bedarfs, sind in wenigen Minuten erreichbar. Rad- und Wanderwege durchziehen den gesamten Wald. Somit ist man stets in nur wenigen Minuten, sowohl in der belebten Chemnitzer Innenstadt, als auch in der ruhigen und besinnlichen Natur.

Zur Miete angeboten wird eine 2-Raum-Wohnung in Hilbersdorf.

Folgende Merkmale kennzeichnen die Wohnung:

- praktischer Grundriss /
- sonniges Wohnzimmer /
- offene Wohnküche /
- Schlafzimmer von angenehmer Größe /
- Bad mit Dusche und WM-Anschluss /
- integrierte Deckenspots in Flur und Bad /
- zeitloser Laminatboden /
- abgeschlossenes Kellerabteil /
- Aufzug im Treppenhaus /
- begrünter Innenhof zur gemeinschaftlichen Nutzung /
- Einrichtungen des täglichen Bedarfs in naher Umgebung /
- öffentliche Verkehrsmittel zu Fuß gut erreichbar /



**SI Wohnungsmarkt**

Straße der Nationen 122  
09111 Chemnitz

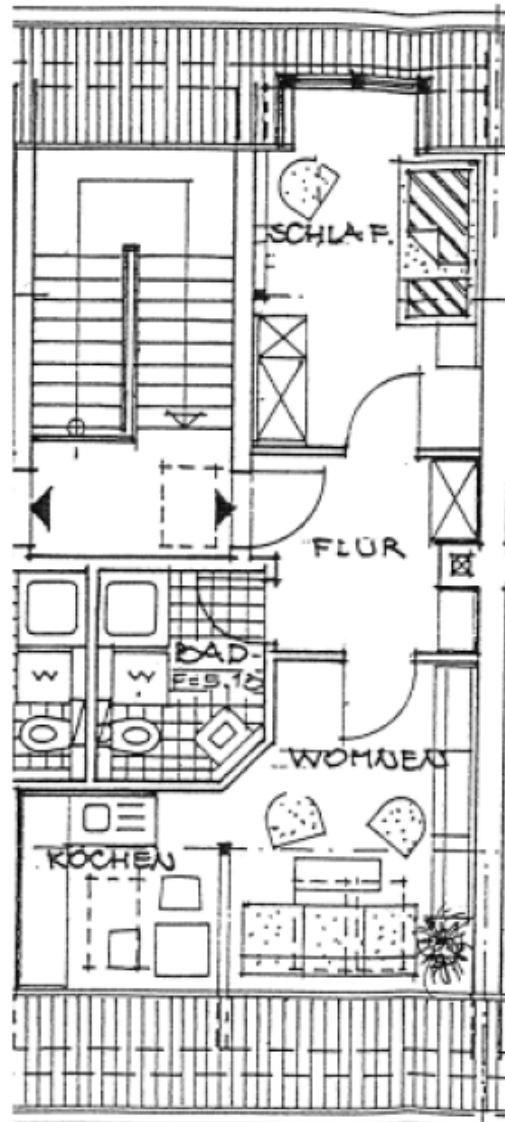
Telefon: 0371 / 27 32 640  
Telefax: 0371 / 27 32 64 29

[info@si-wohnungsmarkt.de](mailto:info@si-wohnungsmarkt.de)  
[www.si-wohnungsmarkt.de](http://www.si-wohnungsmarkt.de)

Aktuell über 400 Objekte online.  
Unsere Angebote werden täglich aktualisiert.

Schauen Sie rein - es lohnt sich!





### Energieausweis



|                          |                   |                         |            |
|--------------------------|-------------------|-------------------------|------------|
| <b>Erstellungsdatum:</b> | nicht benötigt    | <b>Effizienzklasse:</b> | C (<= 100) |
| <b>Ausweistyp:</b>       | Verbrauchsausweis | <b>Energieträger:</b>   | Gas        |
| <b>Energieverbrauch:</b> | kWh/qm*a          | <b>Baujahr:</b>         | 1930       |