



Rößlerstraße 26 in 09120 Chemnitz

<b>Etage</b>	Erdgeschoss
<b>Räume</b>	2 Raum Wohnung
<b>Frei ab</b>	sofort
<b>Kaltmiete</b>	275,00 Euro
<b>Nebenkosten</b>	145,00 Euro
<b>Warmmiete</b>	420,00 Euro
<b>Größe</b>	60,00 qm
<b>Kaution</b>	825,00 Euro
<b>Stellplatz</b>	kein Stellplatz Euro

**Einbauküche vorhanden**  
**Mietschuldenfreiheitsbescheinigung notwendig**

Die Wohnung liegt in einem beliebten, gewachsenen Wohngebiet im Süden von Chemnitz und bietet eine ideale Kombination aus Ruhe, guter Infrastruktur und schneller Anbindung an die Innenstadt. Einkaufsmöglichkeiten, Ärzte, Apotheken sowie Schulen und Kitas sind in der Nähe – vieles davon bequem zu Fuß erreichbar. Auch die Verkehrsanbindung ist hervorragend, sowohl mit öffentlichen Verkehrsmitteln als auch über das Straßennetz. Zahlreiche Grünflächen und Parks in der Umgebung laden zur Erholung und Freizeitgestaltung ein. Insgesamt überzeugt die Lage durch eine angenehme Mischung aus urbanem Leben und entspannter Wohnatmosphäre.

Zur Miete angeboten wird eine großzügig geschnittene 2-Raum-Wohnung in Altchemnitz.

Folgende Merkmale kennzeichnen die Wohnung:

- praktischer Grundriss - keine Durchgangszimmer /
- geräumiges Wohnzimmer /
- Küche inkl. Einbauküche /
- Schlafzimmer von angenehmer Größe /
- Tageslichtbad mit Dusche, Wanne und WM-Anschluss /
- Glasfaseranschluss vorhanden /
- zeitloser Laminatboden /
- interner Abstellraum an der Küche /
- abgeschlossenes Kellerabteil /
- begrünter Innenhof zur gemeinschaftlichen Nutzung /
- Einrichtungen des täglichen Bedarfs in naher Umgebung /
- öffentliche Verkehrsmittel zu Fuß gut erreichbar /



**SI Wohnungsmarkt**

Straße der Nationen 122  
09111 Chemnitz

Telefon: 0371 / 27 32 640  
Telefax: 0371 / 27 32 64 29

[info@si-wohnungsmarkt.de](mailto:info@si-wohnungsmarkt.de)  
[www.si-wohnungsmarkt.de](http://www.si-wohnungsmarkt.de)

Aktuell über 400 Objekte online.  
Unsere Angebote werden täglich aktualisiert.

Schauen Sie rein - es lohnt sich!

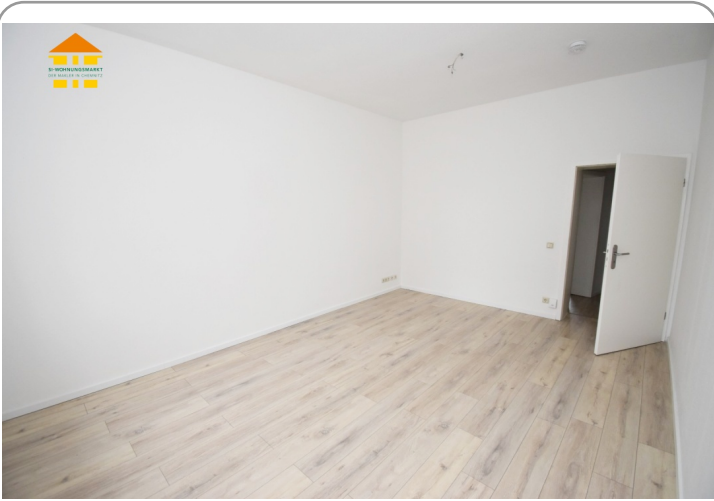




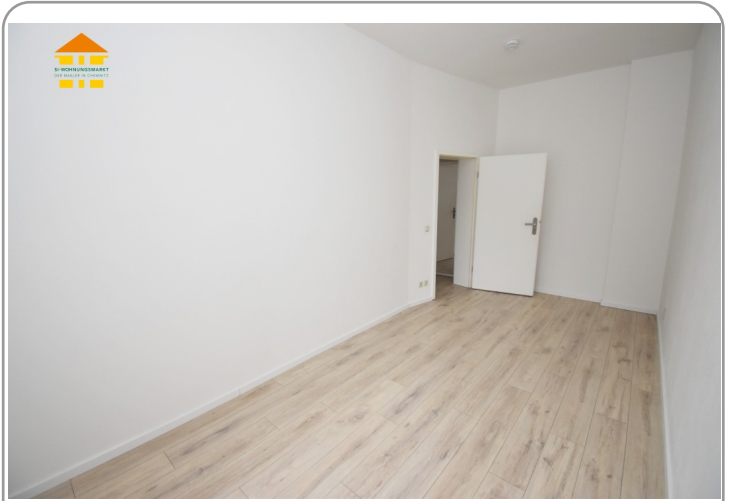
Schlafzimmer



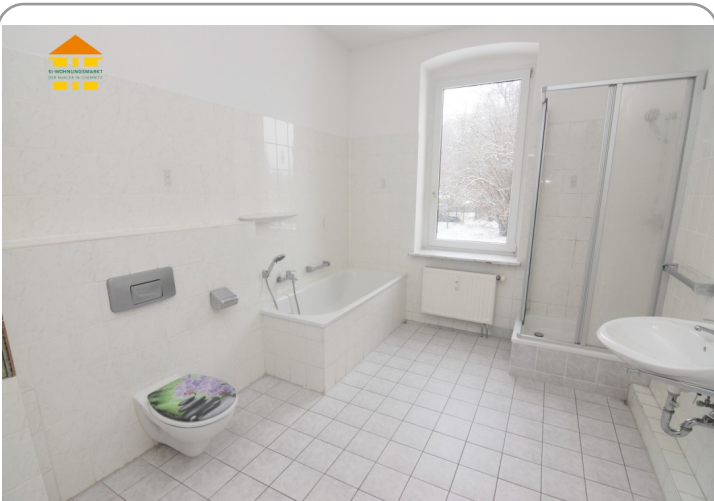
Küche



Wohnzimmer



Schlafzimmer



Badezimmer



Wohnzimmer



Flur



Küche



### Energieausweis



<b>Erstellungsdatum:</b>	bis 30.04.2014	<b>Effizienzklasse:</b>	C ( $\leq 100$ )
<b>Ausweistyp:</b>	Verbrauchsausweis	<b>Energieträger:</b>	Gas
<b>Energieverbrauch:</b>	96,6 kWh/qm*a	<b>Baujahr:</b>	1930